

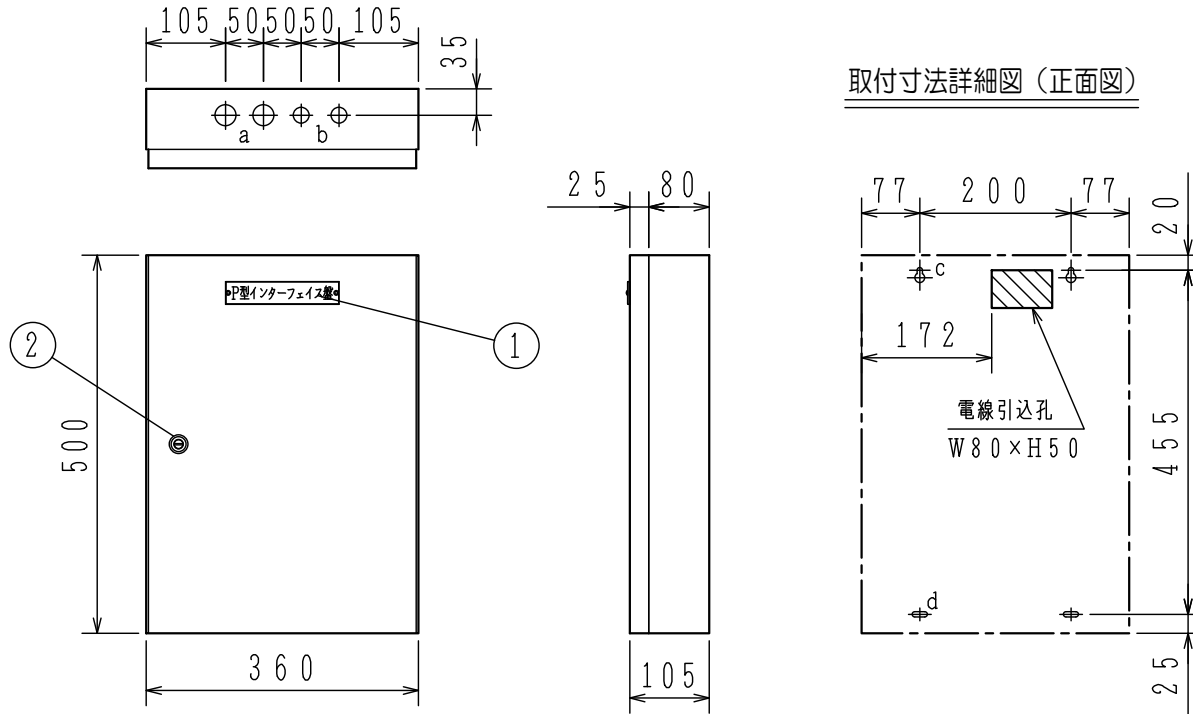
GKF05256

'13.3.

仕 様

- (1) 種別：P型インターフェイス盤、露出、壁掛型
- (2) 接続受信機：FAPJ104シリーズ
FCSJ104シリーズ
- (3) 使用温度範囲：0~40℃
- (4) 使用湿度範囲：20~85% (RH) (結露なきこと)
- (5) 主材：t 1.2 (パネル), t 1.6 (本体) 鋼板
- (6) 仕上：焼付塗装 ノーミホホワイト (NW)
(マンセルN8.7 半ツヤ近似色)
- (7) 質量：約10kg

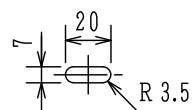
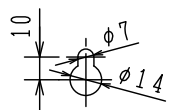
取付寸法詳細図 (正面図)



a : 2-φ28ロックアウト
b : 2-φ21ロックアウト

c : 2-取付孔 (下図参照)

d : 2-取付孔 (下図参照)



| 使用機器 | 型 名 | 移報接点数 | SOU基板枚数 |
|------|---------------|-------|---------|
| | FXZJ004-E2-20 | 20 | 1 |
| | FXZJ004-E2-40 | 40 | 2 |
| | FXZJ004-E2-60 | 60 | 3 |

FXZJ004-E2-20~60型
P型インターフェイス盤
外観図

発行 第1技術部火報管理課 縮尺 ㄨ

| 番号 | 名 称 | 番号 | 名 称 | 番号 | 名 称 | 番号 | 名 称 |
|----|----------------------|----|-----|----|-----|----|-----|
| 1 | 装置名称 | | | | | | |
| 2 | ドライバー錠 (タキゲンC-286-1) | | | | | | |

図番

FXZJ6100



能美防災株式会社