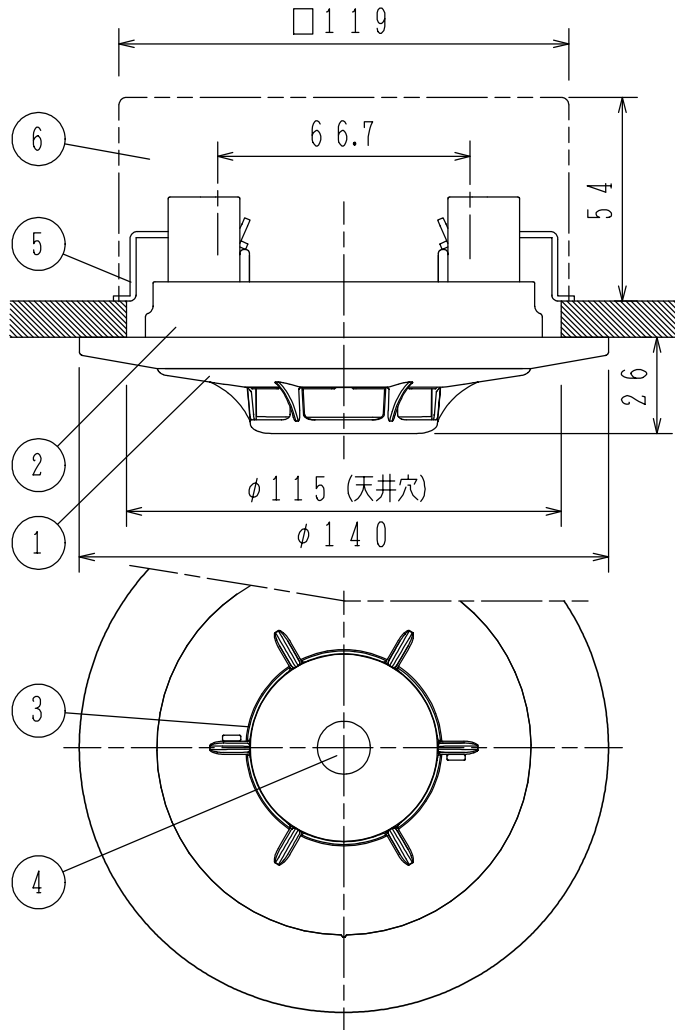
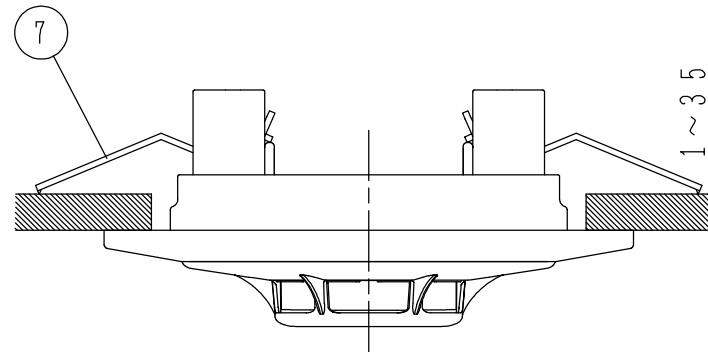


埋込ボックス使用の場合

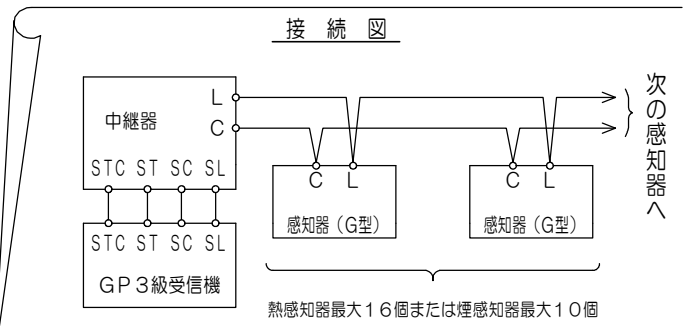


取付金具使用の場合



番号	名称	番号	名称	番号	名称	番号	名称
1	感知器ヘッド (本体)	4	種別表示シール 灰 (金輪)	7	埋込型ベース取付金具		
2	埋込型ベース	5	FZN053型塗代カバー				
3	確認灯 (全周)	6	大形四角アウトレットボックス深形				

接続図



仕 様	
(1) 種別	光電式スポット型感知器 (試験機能付)
(2) 国検型式番号	感第2023~39号
(3) 感度	2種
(4) 定格電圧、電流	DC12V、70mA
(5) 確認灯	赤色発光ダイオード
(6) 使用温度範囲	-10℃~50℃ (結露なきこと)
(7) 接続可能中継器	当社製FRM014シリーズ, FRMJ001シリーズ および当社指定中継器 (遠隔試験機能付)
(8) 復旧方式	自己復旧型 (煙がなくなると自動復旧)
(9) 主材	[本体、ベース(※1)] 難燃性樹脂 (ナチュラルホワイト (NAW) マンセルN9.3近似色)
(10) 質量 (ベース含む)	約190g
(11) 感知器ヘッド型名	FDKJ255G-D
(12) 環境負荷対応	RoHS (10物質) 適合 (感知器ヘッド)
(13) 適合ベース	FZB060-2, FZBJ014-U-2
(14) 適合ボックス (埋込ボックスを使用する場合)	<ul style="list-style-type: none"> 大形四角アウトレットボックス 深形 JIS C 8340 (119×119×54) FZN053型塗代カバー (別手配品)

備考

- 湯気・埃環境強化型
- (注) アウトレットボックスを使用する場合は埋込型ベース取付金具を外してご使用ください。
- (注) 火災検出できない可能性があるため、感知器の周囲に障害となるものを設置しないでください。
- ※1 ベースの色がライトグレーの場合があります。

FDKJ255G-U
光電式スポット型感知器 (共同住宅用遠隔試験機能付)
埋込型

発行	第1技術部火報管理課	縮尺	1/2
図番	FDKJ60483		0
能美防災株式会社			