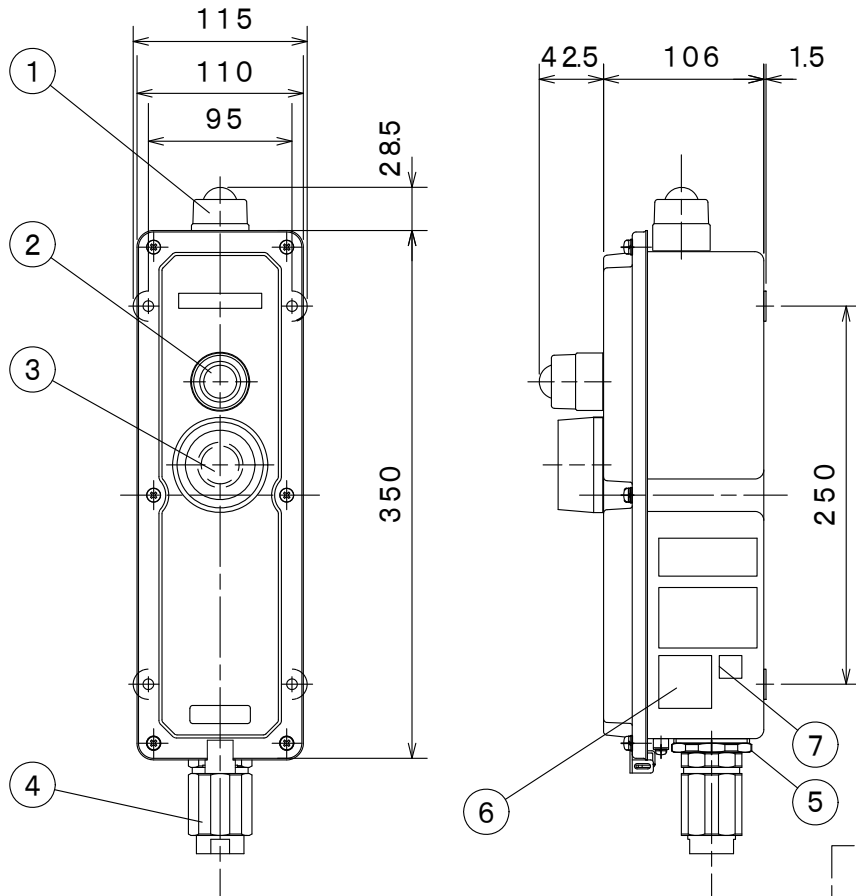
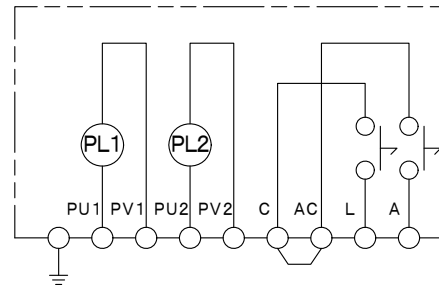


GKF05024

'11.10.



回路図



仕 様

- (1) 種別；P型2級発信機 屋外型（屋内，屋外共用可）
耐圧防爆型、壁掛型
- (2) 国検型式番号；発第16～4号
- (3) 労検型式番号；第TC16792号
- (4) 対象ガスまたは蒸気の爆発等級発火度；
ExdeⅡCT6
- (5) 定格電圧，電流；DC24V，300mA
- (6) 表示灯；赤色発光ダイオード
- (7) 使用温度範囲；-20℃～40℃（危険雰囲気中）
-20℃～70℃（危険雰囲気外）
- (8) 主材；ステンレス鋼板
- (9) 仕上；焼付塗装（マンセル5R4/13相当）
- (10) 質量；約3kg

本機の外部電線の引込みは耐圧パッキン引込み方式
によって行ってください。
標準の耐圧パッキン式引込器具は適合電線管サイズ
1/2、呼び径16、適合ケーブル径8<R≤10
となります。

FMEJ201-RG型
P型2級発信機（耐圧防爆型、屋外型）
露出型、外觀図

発行 第1技術部火報管理課 縮尺 /

図番 FMEJ6141 ③

能美防災株式会社

番号	名 称	番号	名 称	番号	名 称
1	表示灯（赤）	4	耐圧パッキン式引込器具	7	検定シール
2	表示灯（白）	5	レジューサ		
3	押ボタンスイッチ	6	労検合格証票		