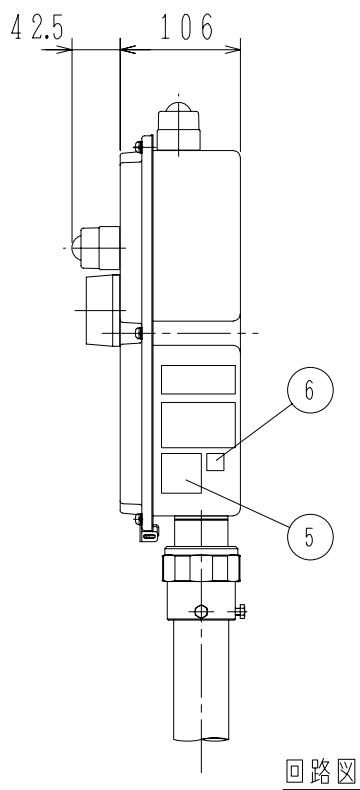
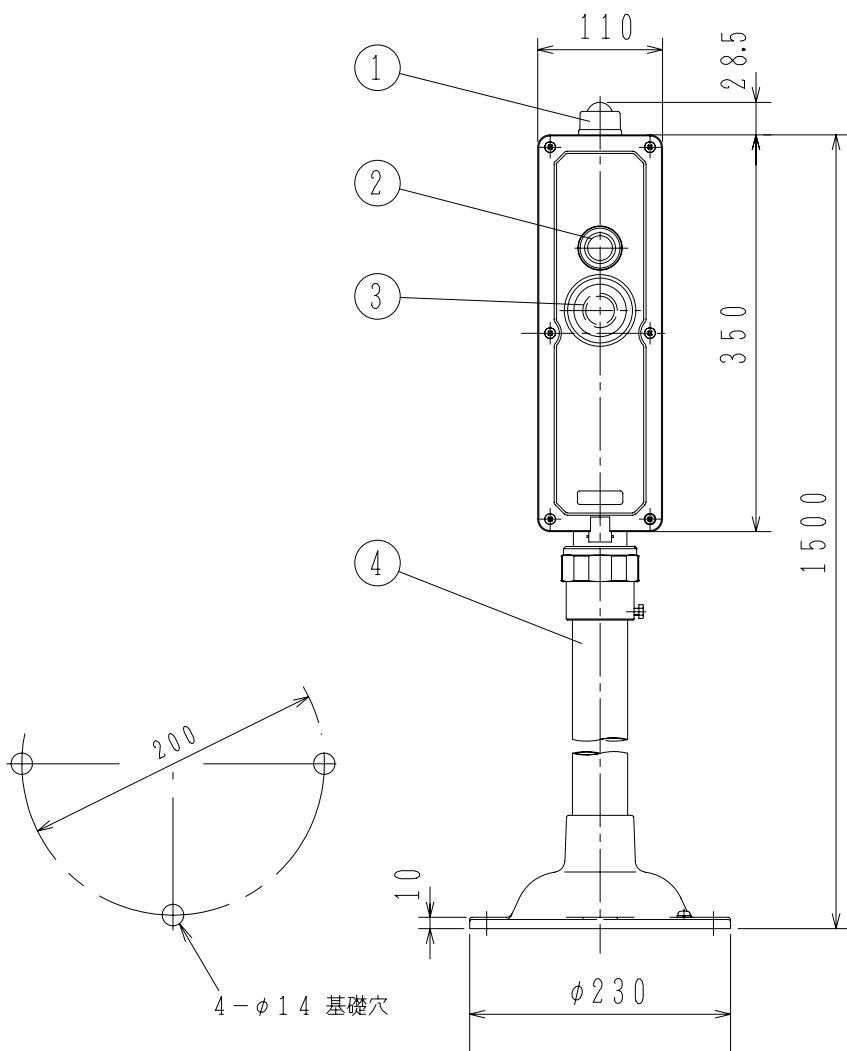
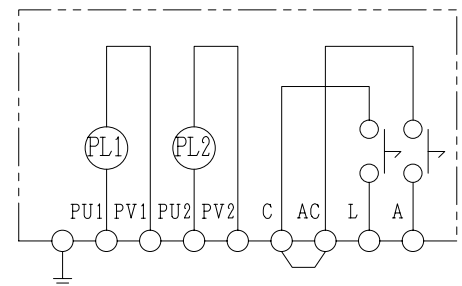


GKF04460

'08. 2.



回路図



仕 様

- (1) 種別；P型2級発信機 屋外型（屋内，屋外共用可）
耐圧防爆型、自立型
- (2) 国検型式番号；発第16～4号
- (3) 労検型式番号；第TC16793号
- (4) 対象ガスまたは蒸気の爆発等級発火度；
Ex de IIC T6
- (5) 定格電圧，電流；DC24V，300mA
- (6) 表示灯；発光ダイオード
- (7) 使用温度範囲；-20℃～40℃（危険雰囲気中）
-20℃～70℃（危険雰囲気外）
- (8) 主材；（本体）ステンレス鋼板
（スタンドパイプ）炭素鋼鋼管
- (9) 仕上；焼付塗装（マンセル5R4/13相当）
- (10) 質量；約8.5kg

本機の外部配線の引込みはパッキン式引込み方式
によって行ってください。
適合ケーブル径は8<R≤12となります。

FMEJ201-JG型
P型2級発信機（耐圧防爆型、屋外型）
自立型、外観図

発行	技術部管理1課	縮尺	/
図番	FMEJ6142		②
能美防災株式会社			

番号	名 称	番号	名 称	番号	名 称
1	表示灯PL1（赤）	4	スタンド取付台		
2	表示灯PL2（白）	5	労検合格証票		
3	押ボタンスイッチ	6	検定シール		