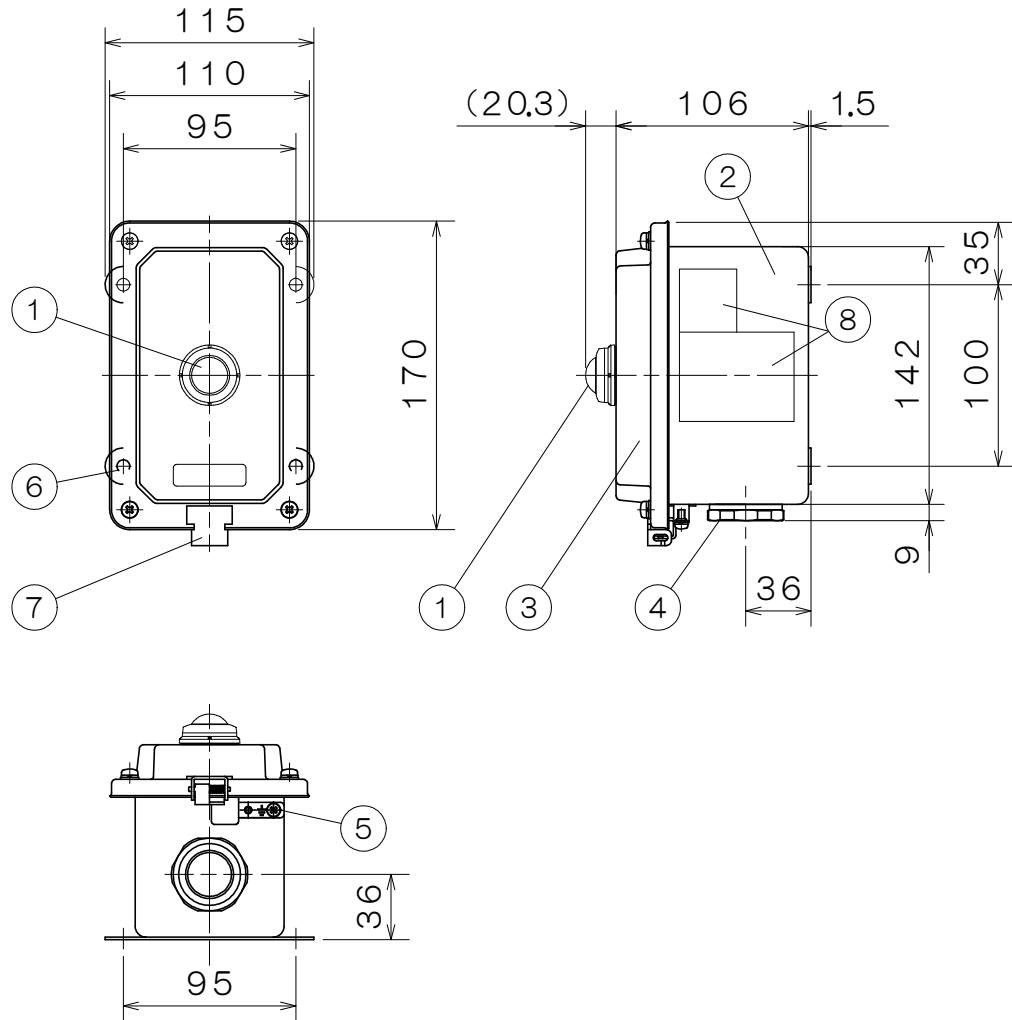


GKF07246

'22. 6.



仕 様

- (1) 種別；耐压・安全増防爆型表示灯
- (2) 劣検型式番号；第TC19254号
- (3) 防爆性能；Ex de IIC T6
- (4) 表示灯；赤色発光ダイオード（無極性）
- (5) 表示灯 定格；AC/DC24V, 10mA
- (6) 表示灯 使用電圧範囲；21.6V~26.4V
- (7) 使用温度範囲；-20℃~50℃（機器表面）
- (8) 主材；ステンレス鋼板
- (9) 仕上；焼付塗装（マンセル5Y7/1相当 半つや）
- (10) 質量；約1.5kg
- (11) 製造元；IDEC株式会社

本機の外部電線の引込みは電線管引込方式によって行ってください。適合電線管はG3/4の厚鋼電線管です。

EC2B-110-449391型
 耐压・安全増防爆型表示灯
 外観図

発行 第1技術部火報管理課 縮尺 \times

図番 EC2B6077 $\diamond 0$

能美防災株式会社

番号	名 称	番号	名 称	番号	名 称	番号	名 称
1	表示灯	4	レジューサ (G3/4)	7	蝶番		
2	本体	5	接地端子 (M4)	8	防爆関連表示		
3	本体蓋	6	取付孔 (4-φ7)				