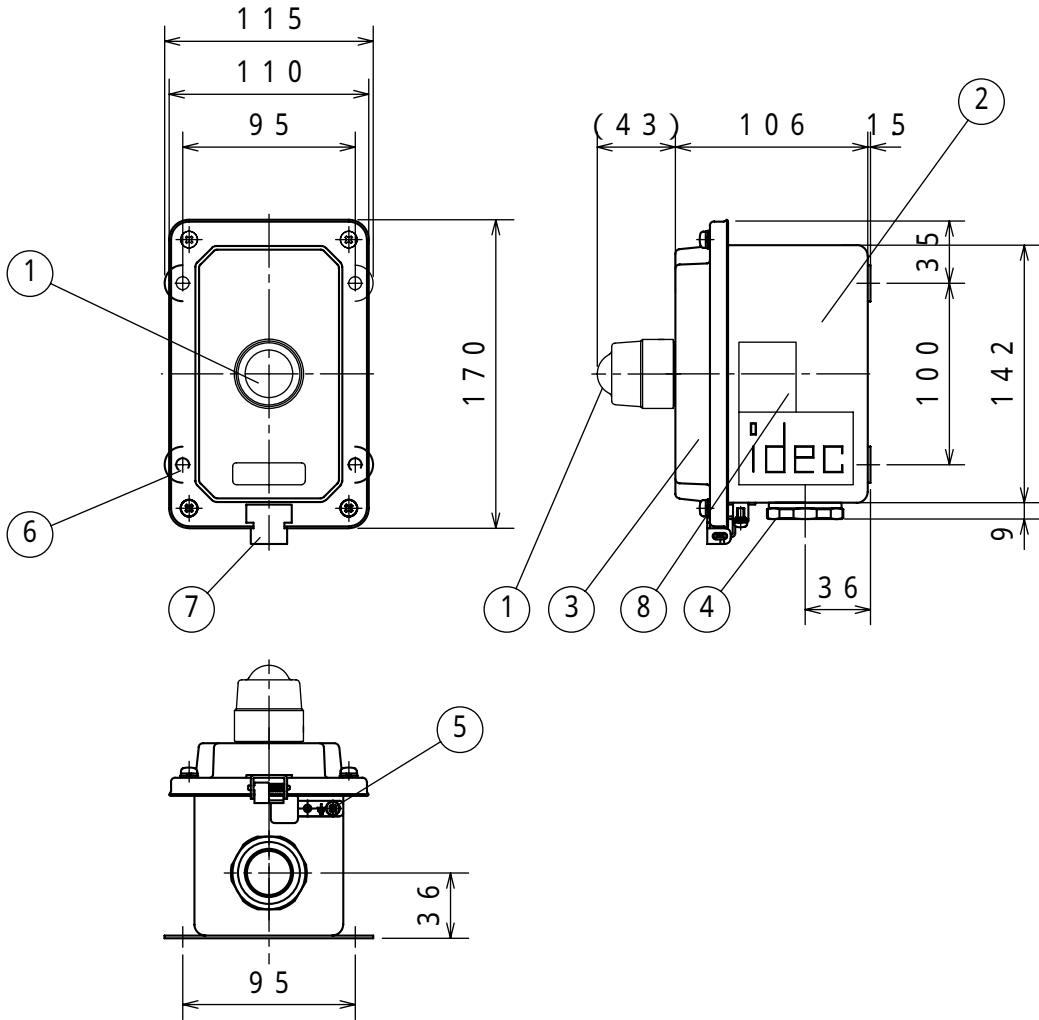


GKF03831

05. 1.



仕 様

- (1) 種別：耐圧・安全増防爆型表示灯
- (2) 労検合格番号：C16767号
- (3) 対象ガス：水素・アセチレンを含む全てのガス
- (4) 爆発等級・発火度：Exde CT6
- (5) 定格電圧，電流：AC/DC24V，10mA
- (6) 使用電圧範囲：216～264V
- (7) 表示灯：赤色発光ダイオード
- (8) 使用温度範囲：-20～50
- (9) 主材：ステンレス鋼板
- (10) 仕上：焼付塗装（マンセル5Y7/1相当）
- (11) 質量：約1kg
- (12) 製造元：和泉電気株式会社

本機の外部電線の引込みは電線管引込方式によって行ってください。適合電線管は呼び22の厚鋼電線管です。

EC2A-110M-441945型  
耐圧・安全増防爆型表示灯  
外 観 図

発 行 技術部管理1課縮尺 /

図番 EC2A6059 0

能美防災株式会社

番号	名 称	番号	名 称	番号	名 称	番号	名 称
1	表示灯	3	本体蓋	5	接地端子（M4）	7	蝶番
2	本体	4	レジューサ（G3/4）	6	取付穴（4 - 7）	8	労検合格証票