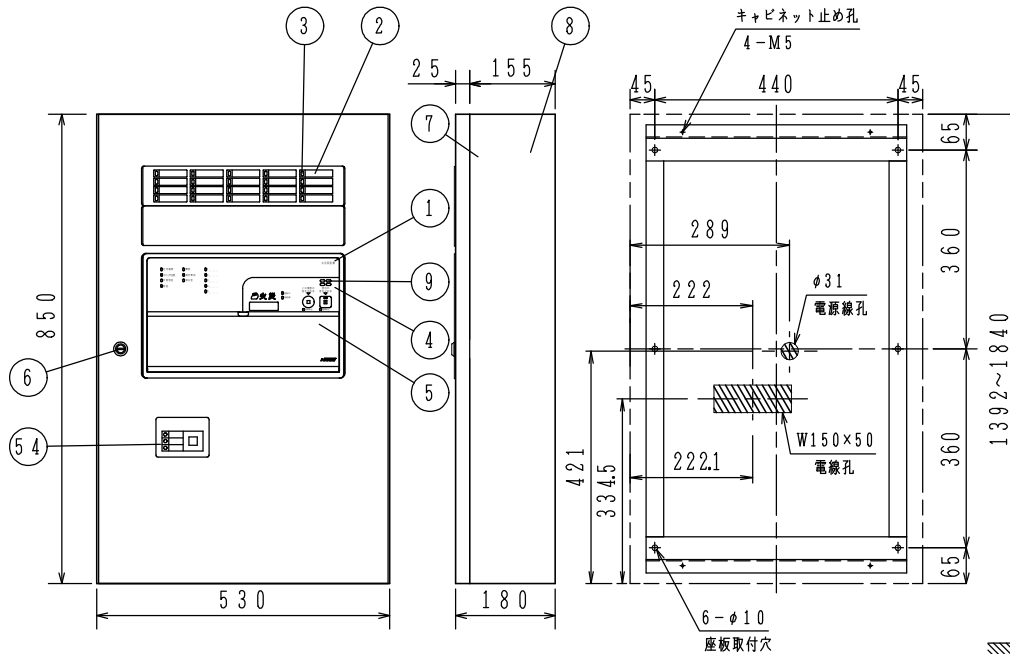
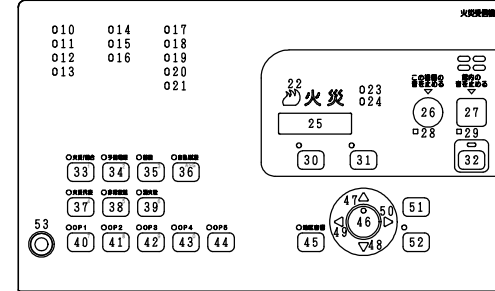


GKFO7067



取付寸法詳細図 (正面図)



スイッチ操作部詳細図

型名	移報 接点数※
FAPJ104N-B23-20LTD	45

※20点まで(5点ごと) 地区音響区有電圧移報出力として使用可

仕 様

自動火災報知設備

- (1) 種別: P型1級火災受信機
- (2) 国検型式番号: 受第25~4号
- (3) 主電源: AC100V, 50/60Hz
- (4) 予備電源: 密閉型蓄電池内蔵 DC24V 1.2Ah
- (5) 回路電圧:

- 一般回路
 - [感知器, 表示機回路] DC24V (定電圧)
 - [地区音響] DC24V (全波整流)
 - [制御, 表示回路] DC5V (定電圧)
 - [表示灯回路] AC24V
 - [蓄電池充電回路] DC48V (半波整流)

- 端末増設電源回路
 - [端末増設電源] DC24V
 - [蓄電池充電回路] DC34.4V (定電圧電源)

- (6) 消費電力: 警戒時最大約 159VA
作動時最大約 292VA

- (7) 端末増設電源 (1台内蔵): DC24V, 1.5A×2系統/台
(予備電源: DC24V, 4.0Ah)

- (8) 機器接続個数
 - 非蓄積型煙感知器: 30個/1回線
 - 最大非蓄積型煙感知器数: 回線数×30個/受信機
 - 地区音響: 45個 (DC24V, 10mAノル)
 - (フザー用安全保持器回線数を含めた個数)
 - 表示灯: 14個 (30V, 2Wランプ)
 - 56個 (24V, 15mA LED)
 - パリア中継器: FRHJ001シリーズ
 - 6L8B1AT: 2台以内, -6L8B1AT, -12L12B1AT: 各1台

- (9) 公称蓄積時間: 60秒

- 蓄積時間 熱感知器: 10秒 煙感知器: 60秒

- (10) 主音響装置: 音声警報, 後続再鳴動方式
- (11) 使用温度範囲: 0°C~40°C
- (12) 使用湿度範囲: 20%~85% (RH) (結露なきこと)

- (13) 外部配線抵抗: 往復50Ω以下
- (14) 主材: t1.6 (本体), t1.2 (パネル) 鋼板
- (15) 仕上: 焼付塗装 ノーミホホワイト (NW)

- (16) 質量: 約38kg
- 注) 蓄積式感知器は接続できません。

- (17) 設置場所: 屋内・屋外兼用

- (18) 設置高さ: 1.5m以上

- (19) 設置向き: 任意

- (20) 設置環境: 直射日光・雨・雪・霜・凍結を避ける

- (21) 設置場所: 屋内・屋外兼用

- (22) 設置高さ: 1.5m以上

- (23) 設置向き: 任意

- (24) 設置環境: 直射日光・雨・雪・霜・凍結を避ける

番号	名 称	番号	名 称	番号	名 称	番号	名 称	番号	名 称
1	装置名称	17	諸表示灯1 (赤)	31	一括遮断スイッチ灯 (赤)	39	消火栓遮断スイッチ灯 (赤)		
2	地区窓 (M11シリーズ)	18	端末増設電源異常 (赤)		一括遮断スイッチ		消火栓遮断スイッチ		
3	地区灯	19~	諸表示灯3~5 (赤)	32	復旧スイッチ灯 (黄)	40~	オプションスイッチ灯1~5 (赤)		
4	スイッチ操作部	21	(使用不可)		復旧スイッチ	44	オプションスイッチ1~5		
5	スイッチカバー	22	火災灯 (赤)	33	火災/総合試験スイッチ灯 (赤)	45	地区音響一斉鳴動スイッチ灯 (赤)		
6	ドライバー錠 (タキゲンC-286-1)	23	蓄積中灯 (赤)		火災/総合試験スイッチ		地区音響一斉鳴動スイッチ		
7	キャビネットパネル	24	発信機灯 (青)	34	予備電源試験スイッチ灯 (赤)	46	設定/確認スイッチ灯 (赤)		
8	キャビネット本体	25	デジタル表示灯 (赤)		予備電源試験スイッチ		設定/確認スイッチ		
9	音響孔	26	この機器の音を止めるスイッチ灯 (赤)	35	蓄積解除スイッチ灯 (赤)	47	↑ (上) スイッチ		
10	交流電源灯 (緑[青緑])		この機器の音を止めるスイッチ		蓄積解除スイッチ	48	↓ (下) スイッチ		
11	スイッチ注意灯 (赤)	27	館内の音を止めるスイッチ灯 (赤)	36	自動/試験復旧スイッチ灯 (赤)	49	← (左) スイッチ		
12	非常放送灯 (赤)		館内の音を止めるスイッチ		自動/試験復旧スイッチ	50	→ (右) スイッチ		
13	電話灯 (赤)	28	この機器の音 連続停止灯 (赤)	37	火災代表遮断スイッチ灯 (赤)	51	戻るスイッチ		
14	異常灯 (黄)	29	館内の音 連続停止灯 (赤)		火災代表遮断スイッチ	52	実行スイッチ灯 (赤)		
15	操作無効灯 (赤)	30	保守スイッチ灯 (赤)	38	非常放送遮断スイッチ灯 (赤)		実行スイッチ		
16	消火栓灯 (赤)		保守スイッチ		非常放送遮断スイッチ	53	電話ジャック		
						54	端末増設電源操作部		

発行 第1技術部火報管理課 縮尺 1/2

図番 FAPJ80093

能美防災株式会社