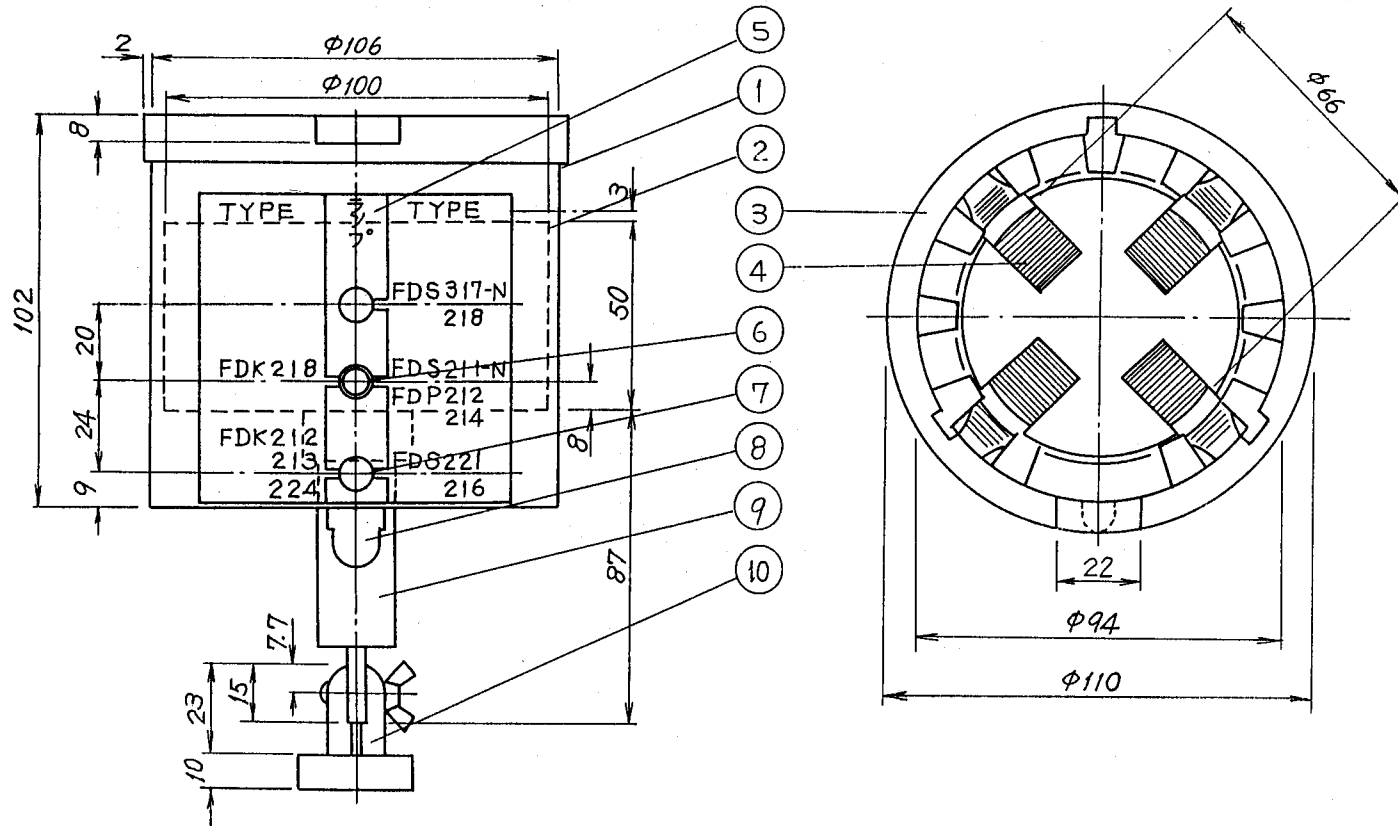


GKF04955

11. 8.



仕 様

火災報知設備

- (1)型名; 着脱器
- (2)主材; (外筒) 塩化ビニール
(内筒) ポリカーボネート樹脂
(ゴムカバー、接触ゴム); ネオプレンゴム
- (3)補助棒(別売);
主 材 アルミニウム
収納時 1125±30mm
伸張時 4470±50mm
- (4)適用感知器 下記の各シリーズ
① FDS317-N型, FDS218型
② FDK218型, FDS211型, FDP212型, FDP214型
③ FDK212型, FDK213型, FDK224型, FDK225型, FDS216型, FDS221型, FDS221A型
- (5)重量; (着脱器) 約 400g

(6)取扱方法
 まず、ロックピンを適用感知器の位置(4)項の①②③に合わせてください。
 次に感知器の確認灯と着脱器のランプマークをあわせ、下から押し上げながら左回転をさせて取りはずしてください。

FZC014型

着脱器

外観図

発行 第1技術部火報管理課 縮尺 /

番号	名 称	番号	名 称	番号	名 称	番号	名 称
1	外 筒	4	接 触 ゴ ム	7	ロ ッ ク ピ ン 爪	10	接 続 金 具
2	内 筒	5	ラ ン プ マ ー ク	8	ロ ッ ク ピ ン 支 持 金 具		
3	ゴ ム カ バ ー	6	ロ ッ ク ピ ン	9	補 助 棒 取 付 金 具		

図番 FZC6005

能美防災株式会社