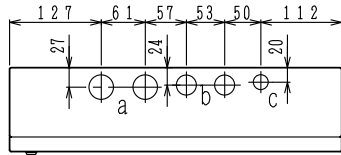


GKF05199

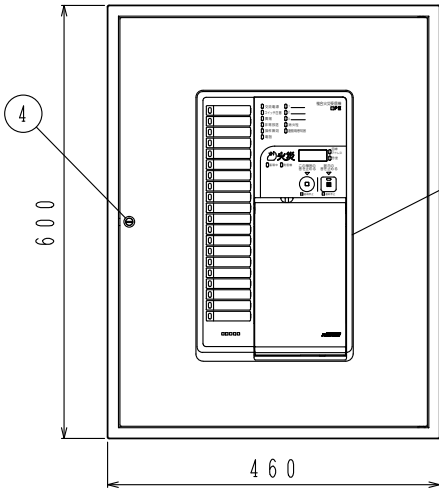
仕 様

- (1) 種別：受信機収納箱
- (2) 主材：[プレート, 露出ボックス] 鋼板 t 1.2
- (3) 仕上：[プレート, 露出ボックス]
焼付塗装半ツヤ オフホワイトⅡ
(マンセルN8.7 相当)
- (4) 適用受信機：FAPJ105Nシリーズ
FCSJ105Nシリーズ
FAPJ105Sシリーズ
FCSJ105Sシリーズ

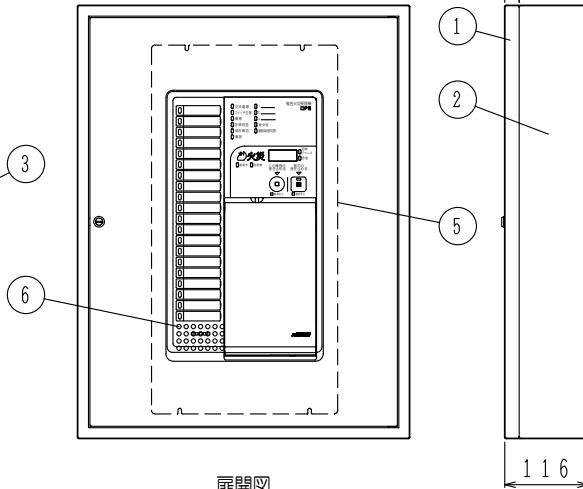
※本図はFCSJ105S-R-20L受信機
取付時を示す。



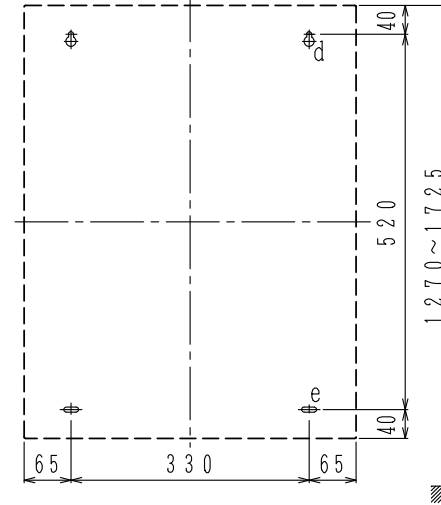
受信機組込図1
(表示・操作部プレートなし)



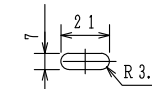
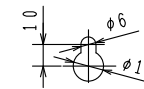
受信機組込図2
(表示・操作部プレートあり)



取付寸法詳細図 (正面図)

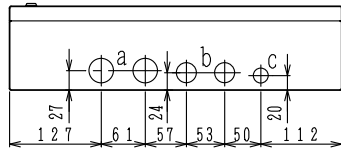
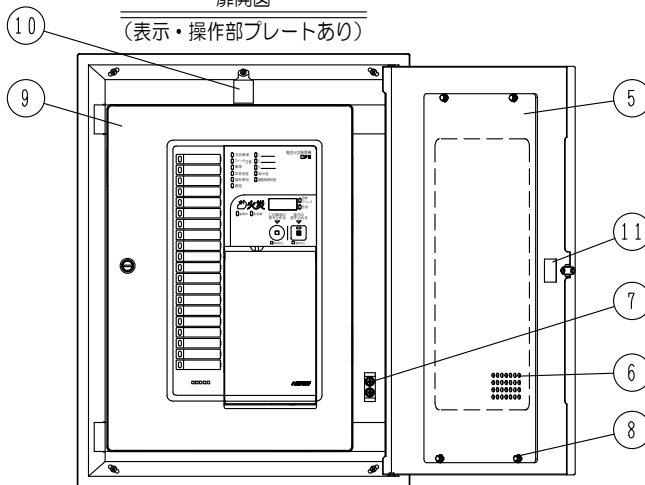


d : 2-ボックス取付孔 (下図参照) e : 2-ボックス取付孔 (下図参照)



扉開図

(表示・操作部プレートあり)



- a : 4-φ34ロックアウト
- b : 4-φ28ロックアウト
- c : 2-φ21ロックアウト

組品型名	構造	構成機器 (個別型名)		質量
		プレート	ボックス	
FXPJ001-R	露出型	ZBPJ001	ZBRJ001 (露出型用)	約9kg

FXPJ001-R
受信機収納箱 外観図
露出型

発行 第1技術部火報管理課 縮尺 1/2

図番 FXPJ8098

能美防災株式会社

番号	名称	番号	名称	番号	名称	番号	名称
1	プレート (ZBPJ001型)	4	コイン錠 (タキゲンC-195-2)	6	表示・操作部プレート音響孔	9	火災受信機 (別途)
2	露出ボックス (ZBRJ001型)	5	受信機収納箱用表示・操作部プレート (ZBGJ001型 [オプション])	7	接地端子	10	ボックス型名シール
3	表示・操作開口部			8	表示・操作部プレート取付ナット	11	プレート型名シール