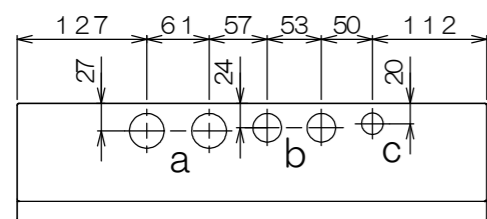


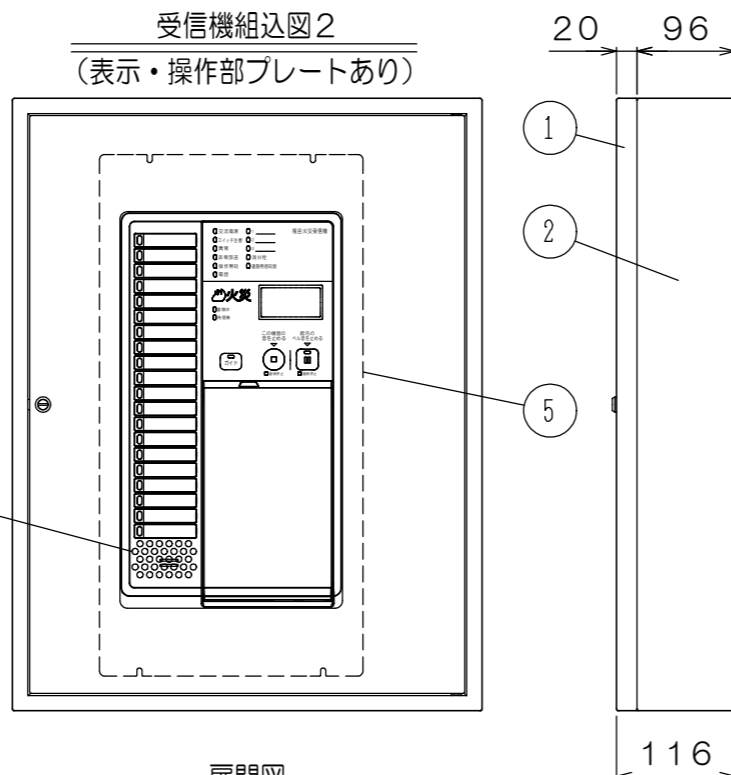
仕 様	
(1) 種別	受信機収納箱
(2) 主材	[プレート, 露出ボックス] 鋼板 t 1.2
(3) 仕上	[プレート, 露出ボックス] 焼付塗装 ノーミホワイト (NW) (マンセルN8.7半ツヤ近似色)
(4) 適用受信機	FAPJ107Nシリーズ FCSJ107Nシリーズ FAPJ107Sシリーズ FCSJ107Sシリーズ

本図はFCSJ107S-R-20L受信機取付時を示す。

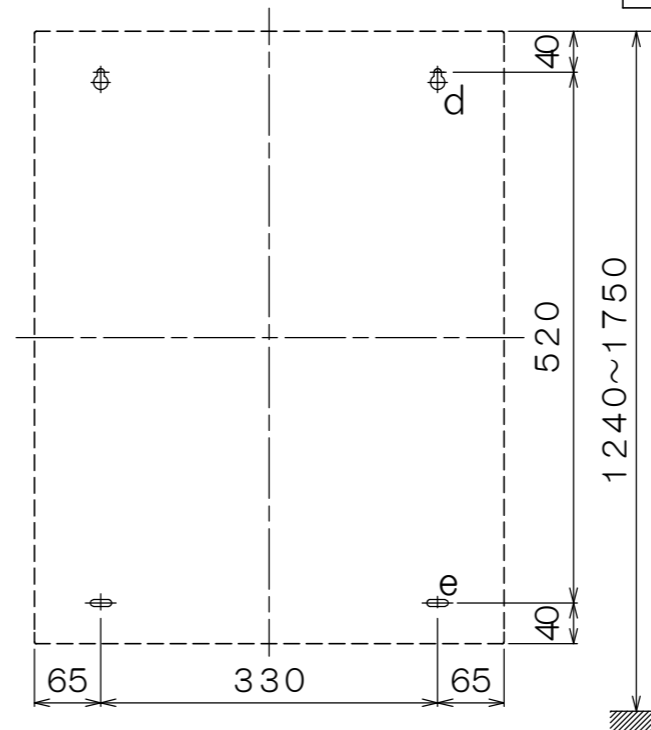


受信機組込図1
(表示・操作部プレートなし)

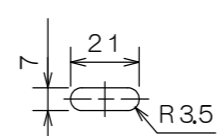
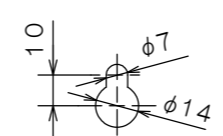
受信機組込図2
(表示・操作部プレートあり)



取付寸法詳細図 (正面図)



d: 2-ボックス取付孔 (下図参照) e: 2-ボックス取付孔 (下図参照)



a: 4-φ34ノックアウト
b: 4-φ28ノックアウト
c: 2-φ21ノックアウト

組品型名	構造	構成機器 (個別型名)		質量
		プレート	ボックス	
FXPJ002-R	露出型	ZBPJ010	ZBRJ001 (露出型用)	約9kg

FXPJ002-R
受信機収納箱 外観図
露出型

発行 第1技術部火報管理課 縮尺 1/2

図番 FXPJ8108

能美防災株式会社

番号	名 称	番号	名 称	番号	名 称	番号	名 称
1	プレート (ZBPJ010型)	4	ドライバー錠 (タキゲンC-195-2)	6	表示・操作部プレート音響孔	9	火災受信機 (別途)
2	露出ボックス (ZBRJ001型)	5	受信機収納箱用表示・操作部プレート (ZBGJ002型 [オプション])	7	接地端子	10	ボックス型名シール
3	表示・操作開口部			8	表示・操作部プレート取付ナット	11	プレート型名シール