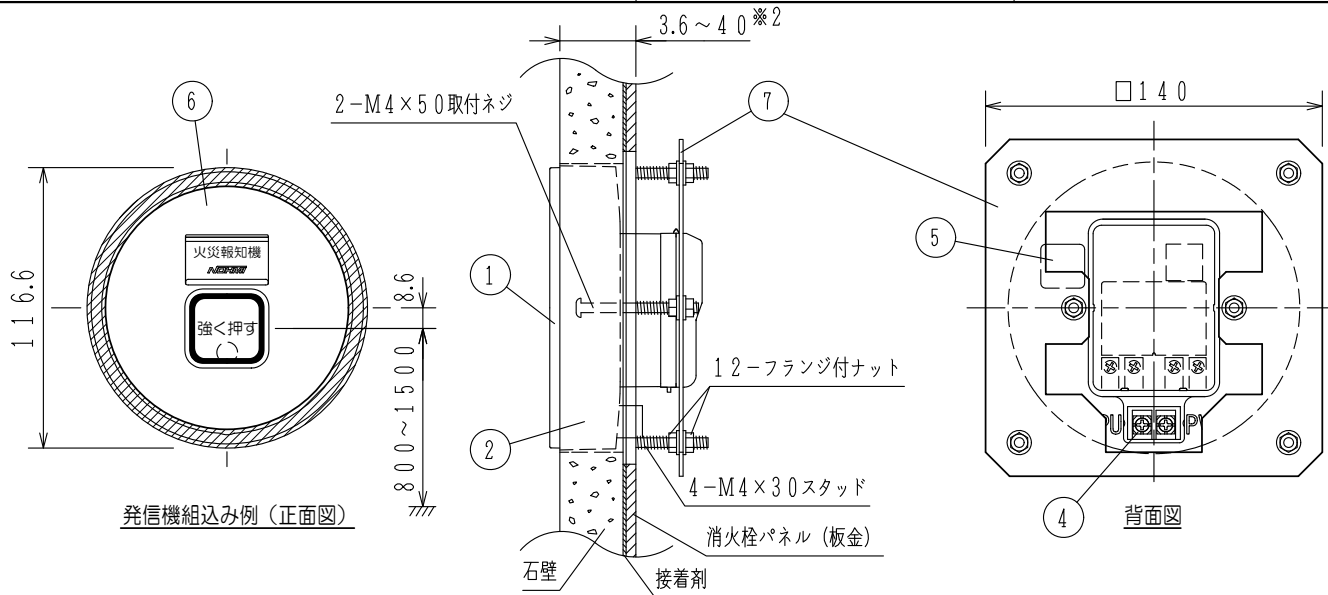


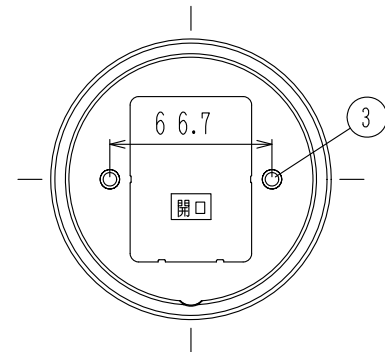
GKF06094

'15.12.

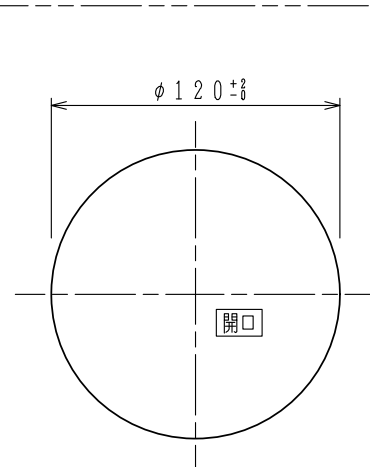


発信機組み込み例 (正面図)

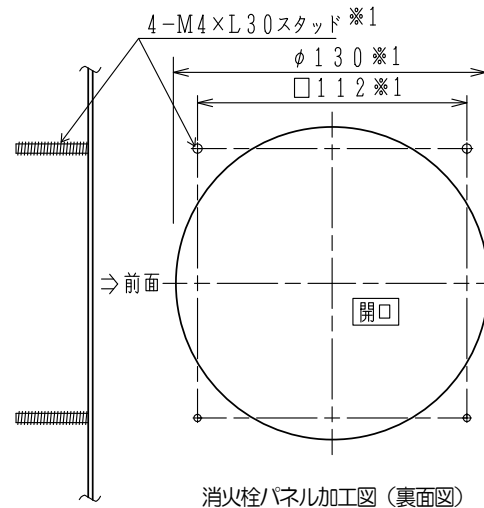
背面図



正面図 (石貼り対応リング型表示灯単品)



石孔加工図



消火栓パネル加工図 (裏面図)

仕 様

- (1) 種別：表示灯 (リング型), 屋内型
- (2) 定格：AC/DC24V 15mA
- (3) 光源：赤色発光ダイオード
- (4) 使用電圧範囲：AC/DC20~35V
- (5) 使用温度範囲：-10~50℃
- (6) 主材：(本体) ポリカーボネート樹脂 (自己消火性)
(取付板) t1.6鋼板
- (7) 仕上げ：(本体) 赤色 (透明色)
(取付板) 焼付塗装 ノーミホワイト (NW)
(マンセルN8.7 半ツヤ近似色)
- (8) 使用電線：φ0.5~1.6mm (単線)
0.5~2.0mm² (撚り線)
- (9) 質量：約240g (取付板含む)
- (10) 適合発信機：FMMJ102-U型
FMMJ202-U型
FMRJ102-U型
FMBJ102-U型

※1 標準のリング型表示灯 (FLPJ004-W) のパネル加工と異なるため注意願います。(孔サイズ、スタッドの取付ピッチ、スタッドの長さ)
 ※2 対応する壁の厚みは3.6~40mmです。(石壁+接着剤+消火栓パネル)
 注1) 取付が可能な壁は、格納箱、建築扉、消火栓収納箱などのスタッドが取付可能な物の表面に、石など厚みのあるものを貼り付けた物で、裏側で取付作業ができる場合に限りです。
 注2) 石壁と消火栓パネルを貼り合わせる際、パネル開口センターと石孔開口センターのズレが2mm以内となるように貼り合わせてください。

FLPJ004-AS型
 リング型表示灯 (出面調整タイプ、石貼り対応用)
 外観図

番号	名称	番号	名称	番号	名称
1	本体 (赤色 [透明色])	4	端子 (PU, PV)	7	取付板 (付属品)
2	裏カバー (白色)	5	機器銘板		
3	発信機・取付板 取付用ネジ穴 (M4)	6	発信機 (別途手配)		

発行	第1技術部火報管理課	縮尺	λ
図番	FLPJ8071		◇
能美防災株式会社			