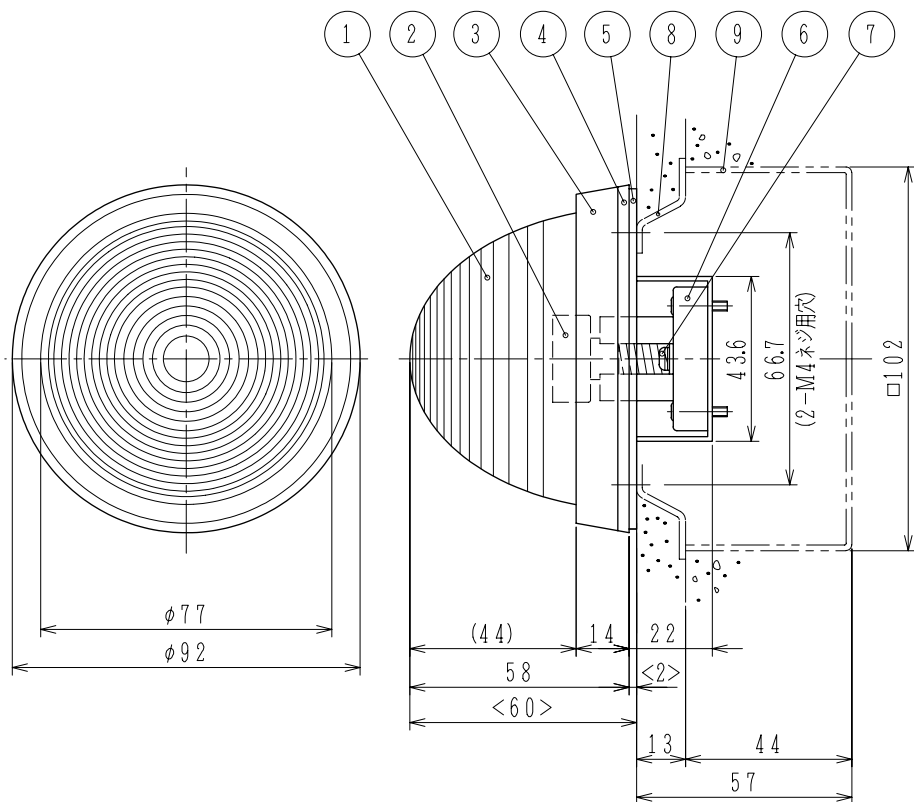
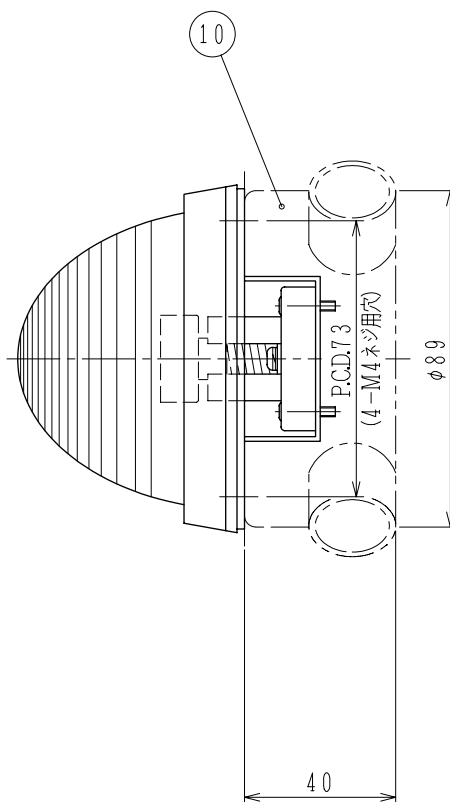


GKF03915

'05・6・



埋込ボックス使用の場合



露出ボックス使用の場合

直接取り付ける場合の注意事項
ベースの凸部を逃げるため、
φ50程度の穴が必要です。

< >は防滴型の寸法を示します。

使用機器	型名	種別
	FLP053D	普通型
	FLP053D-W	防滴型

仕 様

- (1)種 別: 表示灯(普通型) / (防滴型)
- (2)主 材:
グローブ: 赤色ガラス
グローブ締付リング, ベース: 亜鉛ダイカスト
ホワイトブロンズ仕上
- (3)ラン プ: 赤色発光ダイオード
- (4)定 格: AC/DC24V 21mA以下
- (5)使用電圧範囲: AC/DC20~35V
- (6)使用温度範囲: -10~50
- (7)適合ソケット: E12
- (8)質 量: 約305g(普通型)
約315g(防滴型)
- (9)適合ボックス
<埋込の場合>
・JIS C 8340
アウトレットボックス中形四角浅形
<露出の場合>
・JIS C 8340
丸形露出ボックス(取付ピッチ73mm)
- (10)適合ボックスカバー(埋込の場合)
・JIS C 8340
丸孔カバー塗代付き中形四角

FLP053D(普通型) / -W(防滴型)型
表示灯
外観図

番号	名 称	番号	名 称	番号	名 称
1	グローブ(透明赤色)	5	防水パッキン(防滴型のみ)	9	アウトレットボックス中形四角浅形
2	赤色発光ダイオード	6	ランプソケット(陶器製)	10	丸形露出ボックス
3	グローブ締付リング	7	接続端子		
4	ベース	8	丸孔カバー塗代付き中形四角		

発行	技術部管理1課	縮尺	ㄨ
図番	FLP6042		①
能美防災株式会社			