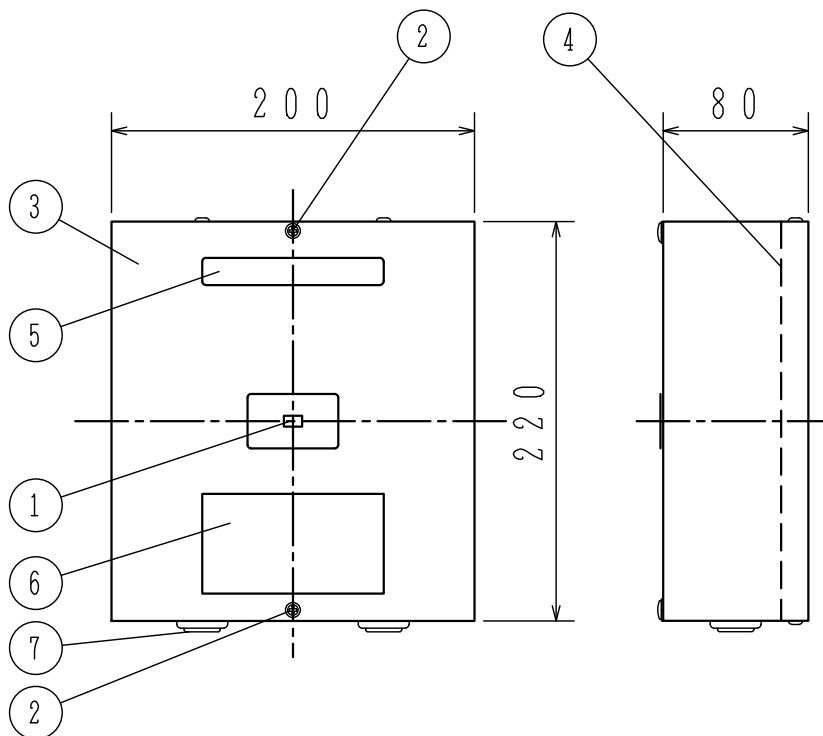
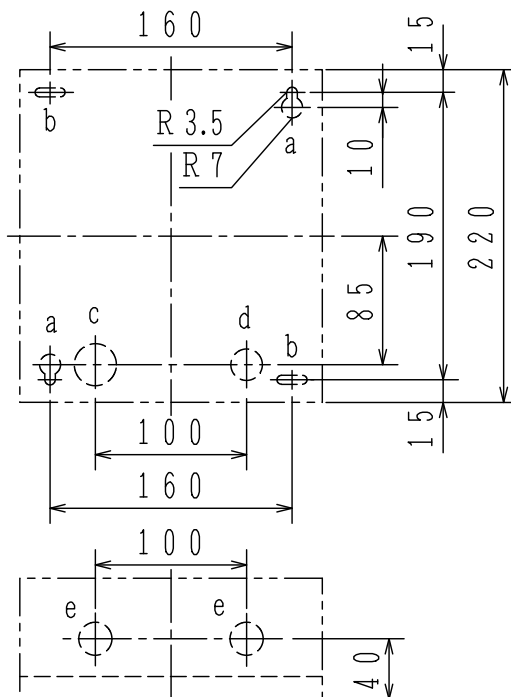


取付寸法図



仕 様

- (1) 種別；消火栓始動器（移報器），露出型
- (2) 主電源；AC200V, 50/60Hz
- (3) 回路電圧；（消火栓始動灯回路）DC24V
（表示灯回路）AC24V
- (4) 消費電力；（監視時）最大約43VA
（作動時）最大約35VA
- (5) 外部接続機器個数；表示灯
（ランプ 30V, 2W）：25個
（発光ダイオード 24V, 21mA）：70個
- (6) 使用温度範囲；0℃～40℃
- (7) 主材；鋼板 t1.2
- (8) 仕上；焼付塗装 ノーミホホワイト（NW）
（マンセルN8.7半ツヤ近似色）
- (9) 重量；約3.0Kg

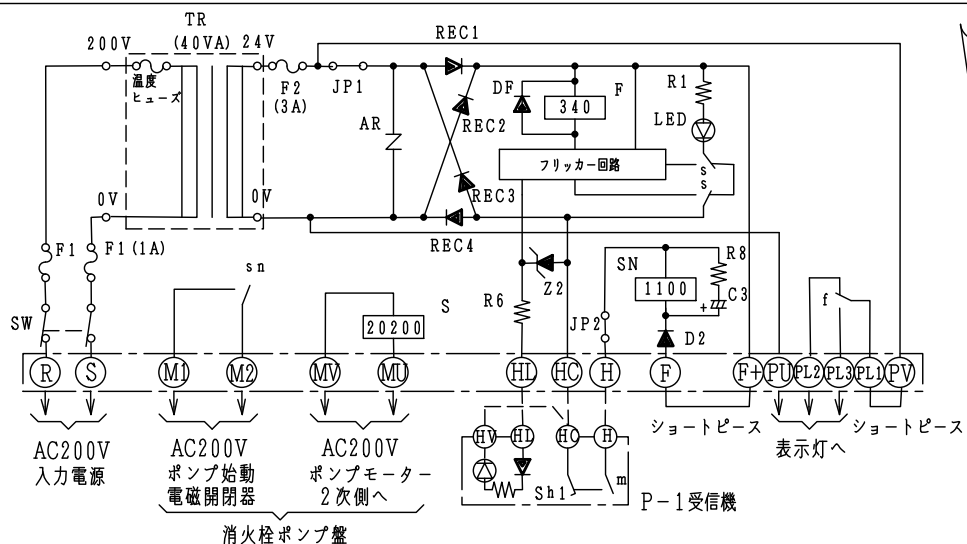
注 意 事 項

- 1.外部電源で表示灯を点灯させる場合は(PL1) (PL2)を使用してください。（接点容量30V, 4.2Aまで）
- 2.2級受信機への接続の場合は(F) (F+)の接続線は必ずして発信機が押された時に(F) に+, (H) に一側が印加されるようにしてください。
- 3.(M) (M) にはポンプが始動した時AC200Vを供給してください。
- 4.消火栓遮断スイッチを入れる場合はJP1, JP2のパターンをカットし、その間にしてください。

FYH116-40型
消火栓始動器

- a：取付ダルマ穴
- b：取付穴 6×20長穴
- c：電線引込用ロックアウト
φ28
- d：電線引込用ロックアウト
φ21
- e：電線引込穴 Φ22（底面）

番号	名 称
1	交流電源灯・消火栓始動灯
2	プレート止めネジ
3	プレート
4	底板
5	装置銘板
6	取扱銘板
7	膜付グロメット



発行	第1技術部火報管理課	縮尺	/
図番	FYH6047		②
能美防災株式会社			