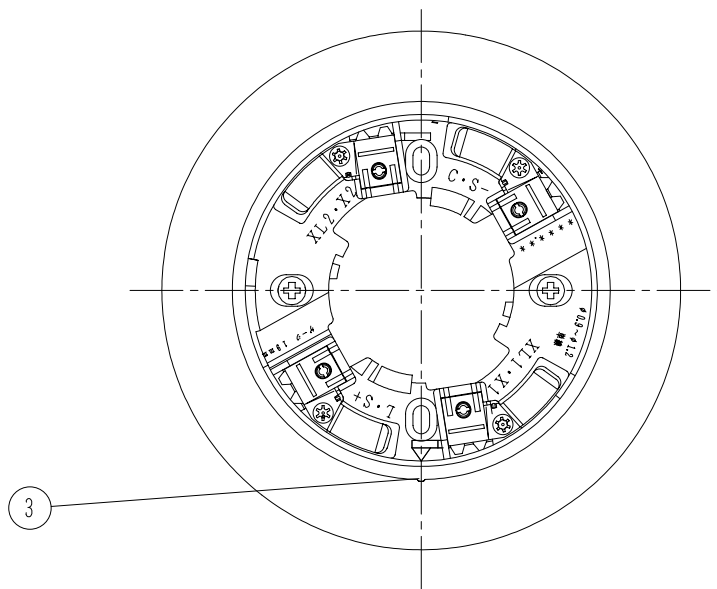
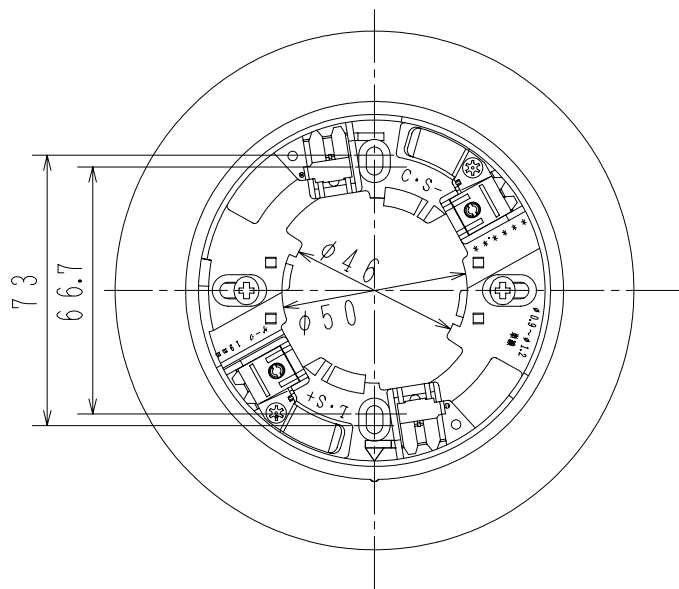
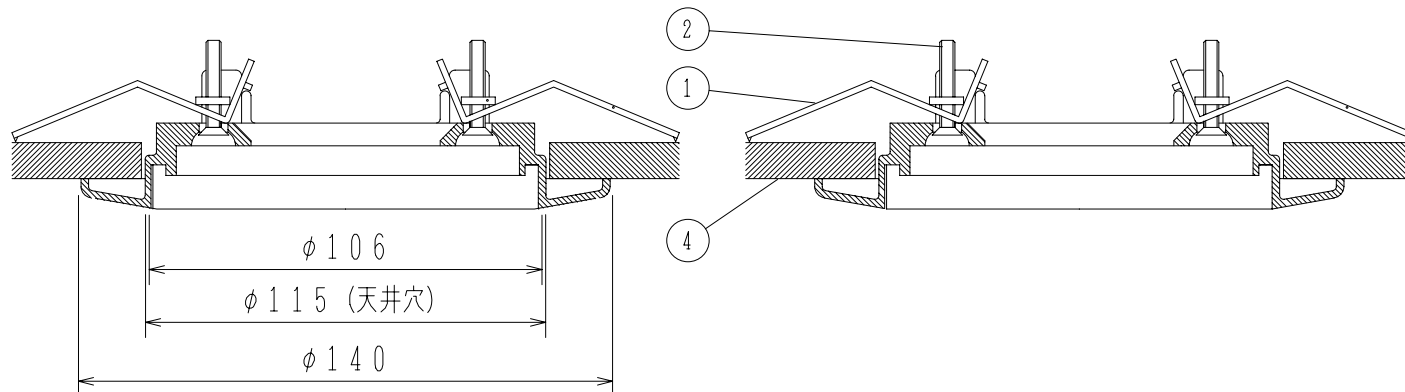


GKF03184

02.08.

FZB060-2型

FZB060-4型



仕 様

- (1) 主材；ポリカーボネート系樹脂（ライトグレー）
- (2) 質量；（FZB060-2）約120g
（FZB060-4）約130g
- (3) 適合ボックス；埋込ボックスを使用の場合は、
 - a) 埋込ボックス；大形四角アウトレットボックス深形
119×119×54 JIS C 8340
 - b) 塗代カバー；FZN053型塗代カバー（能美製）
別手配品（取付ピッチ66.7mm）

使用機器	型名	実装端子			
	FZB060-2	L	C	S+	S-
	FZB060-4	L	C	XL1	XL2
		S+	S-	X1	X2

FZB060-²/₄ 型

感知器ベース

埋込型

発行 技術部管理1課 縮尺 /

図番 Z 6187 ①

能美防災株式会社

番号	名 称	番号	名 称	番号	名 称	番号	名 称
1	埋込ベース取付金具	4	天井材	7			
2	ベース取付ネジ	5		8			
3	確認灯位置合わせマーク	6		9			