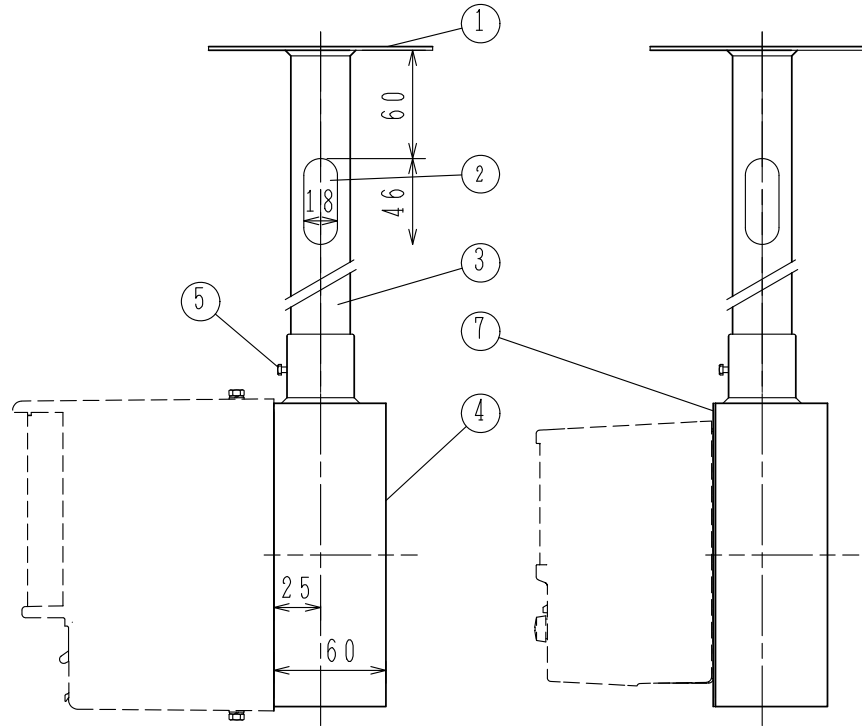
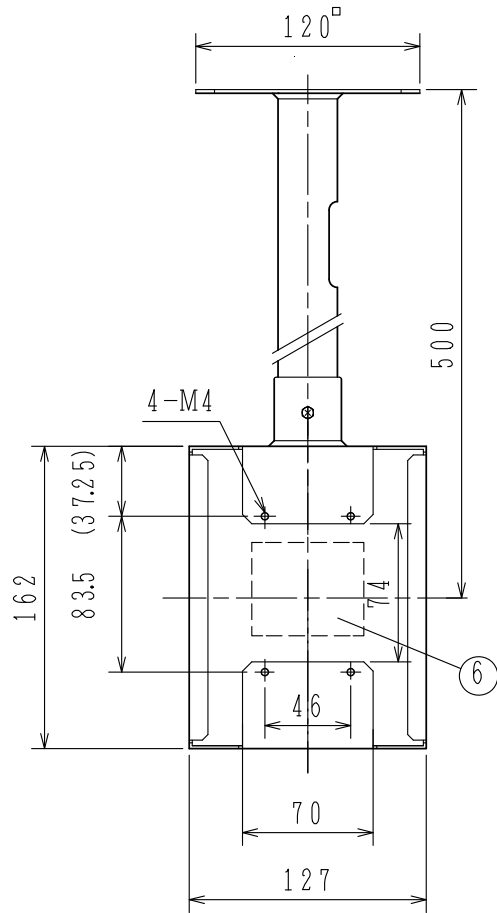
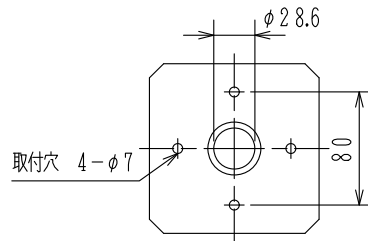


①～⑤感知器使用の場合

⑥, ⑦感知器使用の場合



天井板加工図



仕 様

- (1) 種別；光電式分離型感知器用天井取付金具
- (2) 主材；(取付ボックス) SPCC t1.6
(天井板) 鉄板 t2.0
(マンセル5Y8.5/1相当)
- (3) 質量；約1.4kg
- (4) 接続可能感知器；①FDG213A型シリーズ
②FDG814A-X型
③FDG815-12X型
④FDG016-X型
⑤FDG217型シリーズ
⑥FDGJ002型シリーズ
⑦FDGJ203型シリーズ

ZBD-TS型
天井取付金具 (光電式分離型感知器用)
外 観 図

発行 第1技術部火報管理課 縮尺 /

図番

Z6146

①

番号	名 称	番号	名 称	番号	名 称	番号	名 称
1	天井板	3	接続パイプ (薄鋼呼び31)	5	止めネジ	7	目隠し板 (ZBDJ001-C)
2	電線通過穴	4	取付ボックス	6	銘版及び注意シール		※別手配品

能美防災株式会社