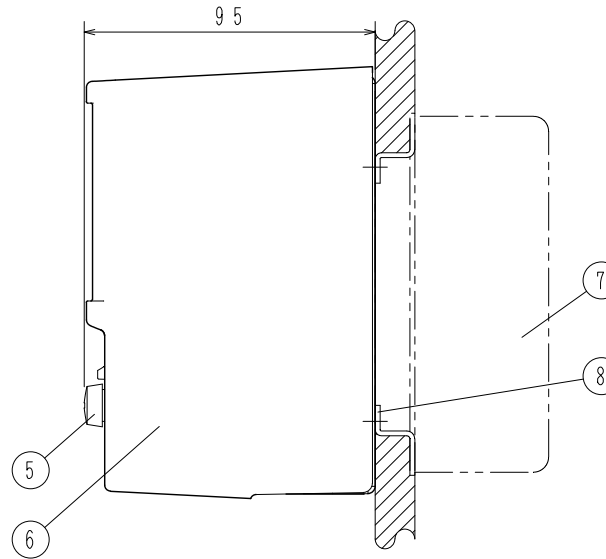
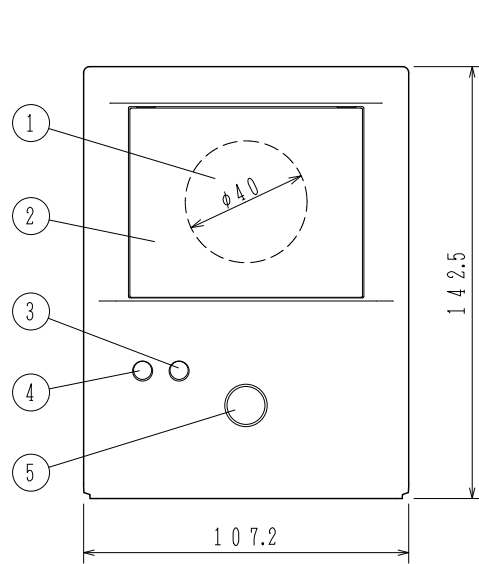
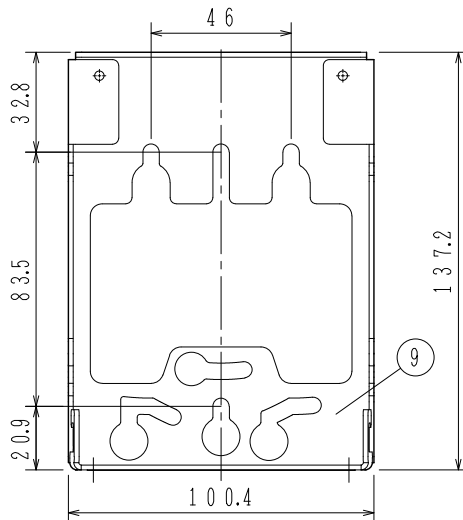


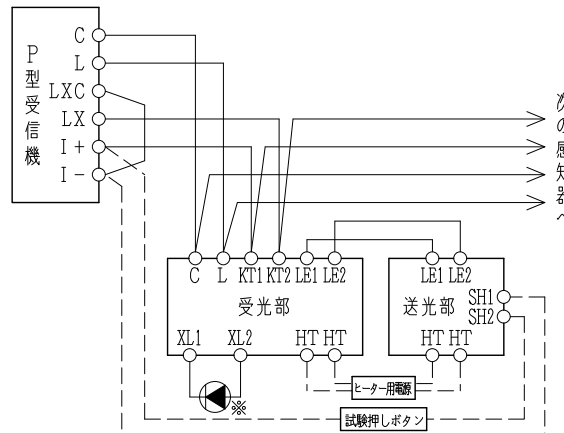
GKF05695



取付寸法図 (正面図)



接続図



※FLL061型室外表示灯またはFRL014型移報アダプタ
XL1, XL2およびFLL061型は極性に注意願います。

仕 様

- (1) 種別：光電式分離型感知器、非蓄積型
- (2) 公称監視距離：5m~100m
- (3) 定格電圧、電流：DC24V、75mA
(送光部へは受光部より電源供給)
- (4) 使用電圧範囲：DC18V~30V
- (5) 監視時消費電流：約600μA
- (6) 確認灯：
 [受光部] 火災表示灯 (火災時 赤点灯)
 トラブル表示灯 (異常時 黄点滅)
 [送光部] 通電表示灯 (正常時 緑点滅)
 試験表示灯 (試験時 赤点灯)
- (7) 使用温度範囲：-10℃~50℃ (結露なきこと)
- (8) 接続受信機：FAP120, FAP121型シ
 リーズ以降のP型受信機およびL
 S用P型受信機、
 FCS112型以降の複合盤
 R-12型以降のLS接続型受信機
- (9) 主材：[カバー] PC樹脂 ライトグレー
 [正面プレート] PC樹脂
 [ベース] SPCC t1.6
- (10) 質量：[送光部] 約0.75kg
 [受光部] 約0.75kg
- (11) 光軸調整角度：上下 20°、左右 20°
- (12) ヒータ電源：AC/DC24V 180mA
 XHT型のみヒーター付
- (13) 外部接続方法：差し込み端子
 接続可能電線サイズ：φ0.4~1.6mm 単線
- (14) 感度と公称監視距離の関係：

		公称監視距離 (m)		
		5~20	20~40	40~100
感度 (%)	1種	20%	30%	50%
	2種	30%	50%	70%

使用機器	型 名	種別	国検型式番号
	FDGJ103-D-X	1種	感第25~25号
	FDGJ103-D-XHT	1種	感第25~25号
	FDGJ203-D-X	2種	感第25~26号
	FDGJ203-D-XHT	2種	感第25~26号

(XHTはヒーター付)

FDGJ103-D-X/-XHT型
FDGJ203-D-X/-XHT型

光電式分離型感知器

番号	名 称	番号	名 称	番号	名 称	番号	名 称	番号	名 称
1	レンズ	4	受光部：火災表示灯 (赤)	7	2個用スイッチボックス				
2	正面プレート		送光部：通電表示灯 (緑)	8	スイッチボックスカバー				
3	受光部：トラブル灯 (黄)	5	カバー固定ネジ	9	ベース				
	送光部：試験表示灯 (赤)	6	カバー						

発行	第1技術部火報管理課	縮尺	/
図番	FDGJ80214		
能美防災株式会社			