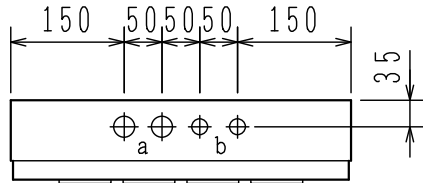


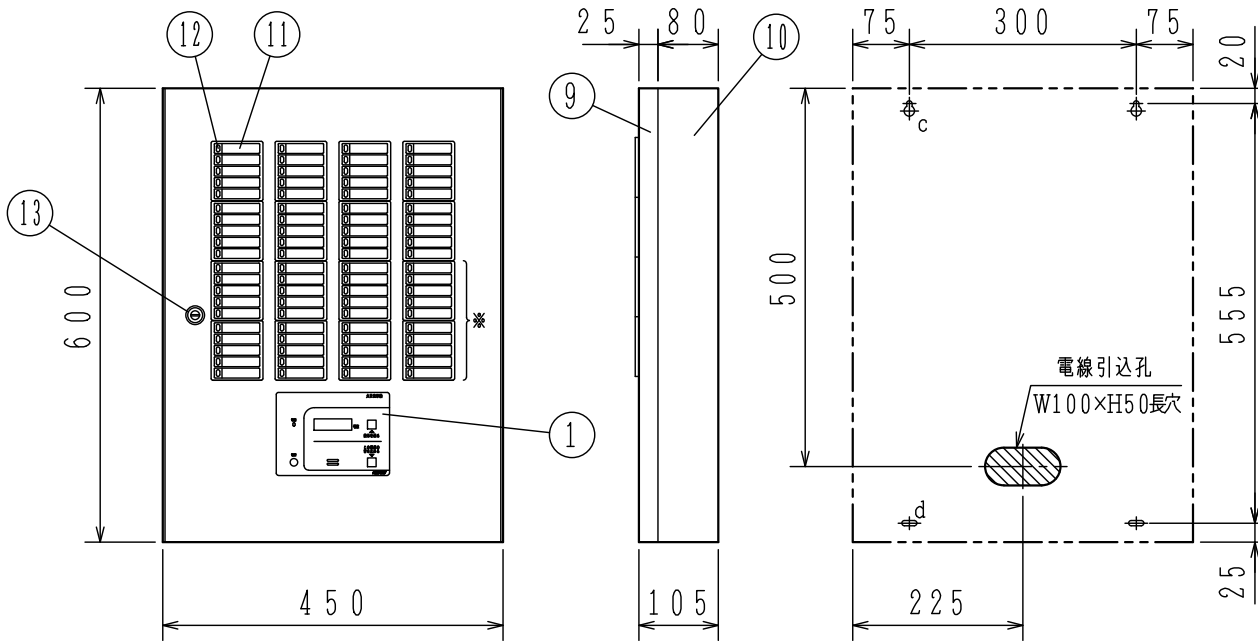
GKF05254

'13. 6.



使用機器	型名	回線数
	FIPJ104-A2-70L	70
	FIPJ104-A2-80L	80

取付寸法詳細図 (正面図)

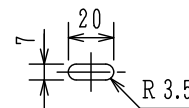
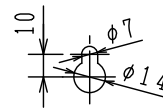


※70回線の場合blank窓 (M11窓板 グレー)

a: 2-φ28ノックアウト
b: 2-φ21ノックアウト

c: 2-取付孔 (下図参照)

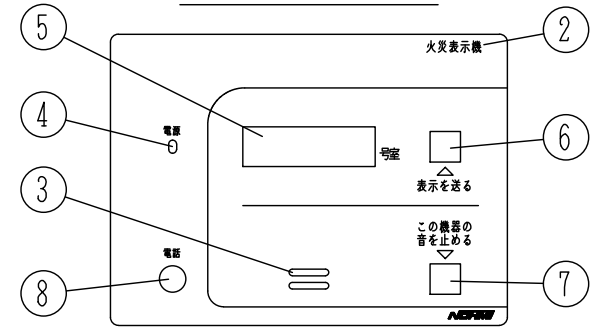
d: 2-取付孔 (下図参照)



仕 様

- (1) 種別; P型1級受信機用表示機、露出、壁掛型
- (2) 地区灯; 赤色発光ダイオード (DC24V, 2mA)
- (3) 部屋番号表示; 赤色7セグメント5桁, 1窓
- (4) 音響装置; 電子ブザー (DC24V, 15mA)
- (5) 接続機器; 進PⅡ/Ⅲ (104S) シリーズ受信機
- (6) 使用温度範囲; 0~40℃
- (7) 使用湿度範囲; 20~85% (RH) (結露なきこと)
- (8) 主材; t 1.2 (パネル), t 1.6 (本体) 鋼板
- (9) 仕上; 焼付塗装 ノーミホホワイト (NW)
(マンセルN8.7半ツヤ近似色)
- (10) 質量; 約13kg

スイッチ操作部詳細図



FIPJ104-A2-70, 80L型
P型1級表示機 (部屋番号表示付)
外観図

番号	名 称	番号	名 称	番号	名 称	番号	名 称
1	スイッチ操作部 (部屋番号表示付)	5	部屋番号表示灯 (赤色セグメント)	8	電話ジャック	12	地区灯
2	装置名称	6	表示を送るスイッチ	9	キャビネットパネル	13	ドライバー錠 (タキゲンC-286-1)
3	音響孔	7	この機器の音を止めるスイッチ	10	キャビネット本体		
4	電源灯 (緑[青緑])		この機器の音を止めるスイッチ灯 (赤)	11	地区窓 (M11窓板 クリアー)		

発行	第1技術部火報管理課	縮尺	/
図番	FIPJ6256		
能美防災株式会社			