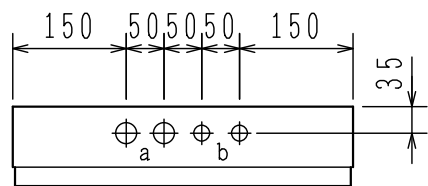


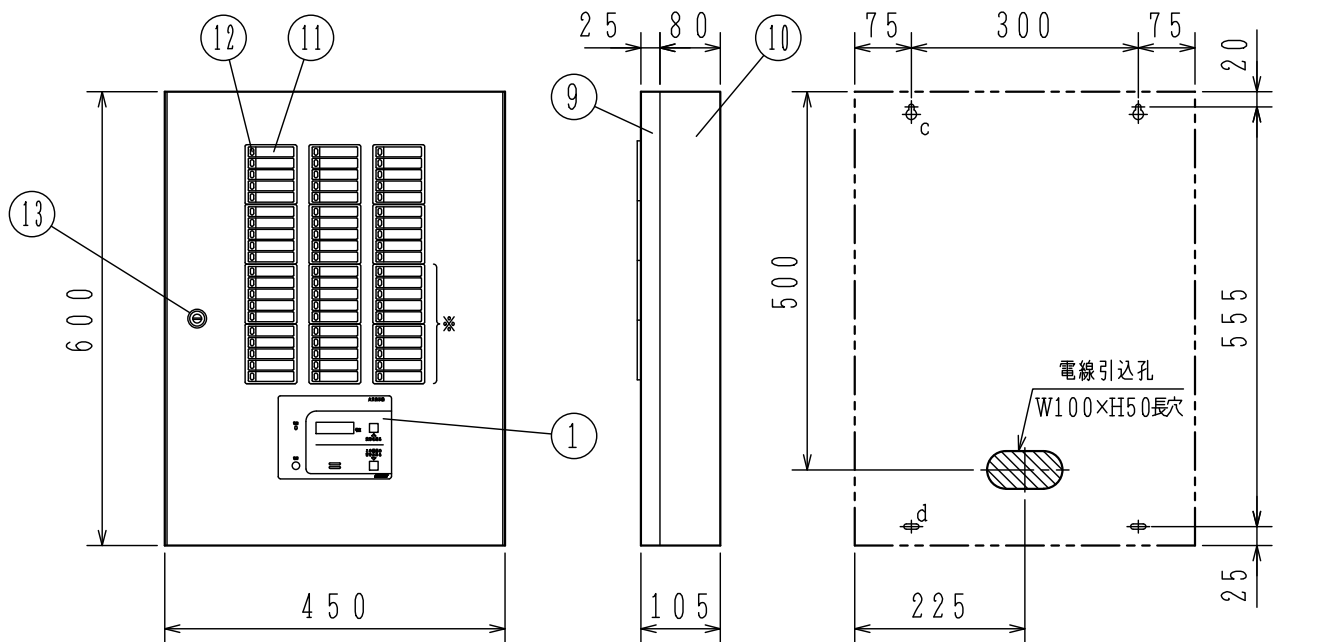
GKF05253

'13. 6.



| 使用機器 | 型名 | 回線数 |
|------|----------------|-----|
| | FIPJ104-A2-50L | 50 |
| | FIPJ104-A2-60L | 60 |

取付寸法詳細図 (正面図)

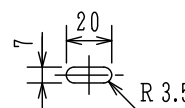
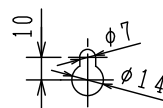


※50回線の場合ブランク窓 (M11窓板 グレー)

a: 2-φ28ノックアウト
b: 2-φ21ノックアウト

c: 1-取付孔 (下図参照)

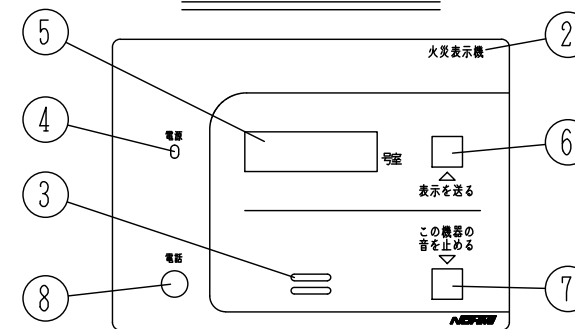
d: 2-取付孔 (下図参照)



仕 様

- (1) 種別; P型1級受信機用表示機、露出、壁掛型
- (2) 地区灯; 赤色発光ダイオード (DC24V, 2mA)
- (3) 部屋番号表示; 赤色7セグメント5桁, 1窓
- (4) 音響装置; 電子ブザー (DC24V, 15mA)
- (5) 接続機器; 進PⅡ/Ⅲ (104S) シリーズ受信機
- (6) 使用温度範囲; 0~40℃
- (7) 使用湿度範囲; 20~85% (RH) (結露なきこと)
- (8) 主材; t1.2 (パネル), t1.6 (本体) 鋼板
- (9) 仕上; 焼付塗装 ノーミホワイト (NW)
(マンセルN8.7半ツヤ近似色)
- (10) 質量; 約13kg

スイッチ操作部詳細図



FIPJ104-A2-50, 60L型
P型1級表示機 (部屋番号表示付)
外観図

| 番号 | 名 称 | 番号 | 名 称 | 番号 | 名 称 | 番号 | 名 称 |
|----|-------------------|----|---------------------|----|------------------|----|----------------------|
| 1 | スイッチ操作部 (部屋番号表示付) | 5 | 部屋番号表示灯 (赤色セグメント) | 8 | 電話ジャック | 12 | 地区灯 |
| 2 | 装置名称 | 6 | 表示を送るスイッチ | 9 | キャビネットパネル | 13 | ドライバー錠 (タキゲンC-286-1) |
| 3 | 音響孔 | 7 | この機器の音を止めるスイッチ | 10 | キャビネット本体 | | |
| 4 | 電源灯 (緑[青緑]) | | この機器の音を止めるスイッチ灯 (赤) | 11 | 地区窓 (M11窓板 クリアー) | | |

| | | | |
|----------|------------|----|---|
| 発行 | 第1技術部火報管理課 | 縮尺 | / |
| 図番 | FIPJ6255 | | |
| 能美防災株式会社 | | | |