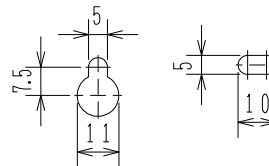
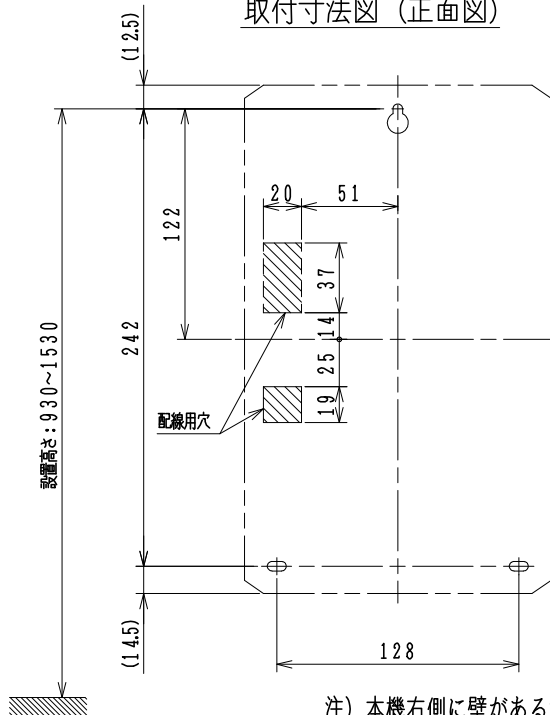


取付穴詳細図



取付寸法図 (正面図)



注) 本機右側に壁がある場合は、  
壁面より30mm以上離して  
設置してください。

仕 様

- (1) 種別; 連動制御盤 蓄積式 (露出壁掛型)
- (2) 自主評定マーク使用許可番号; A-15-2
- (3) 主電源; AC100V±10%, 50/60Hz
- (4) 予備電源; 密閉形ニッケル・カドミウム蓄電池,  
DC24V, 0.45Ah
- (5) 回路電圧; (感知器, 防排煙回路) DC24V
- (6) 消費電力; (警戒時) 約15VA (作動時) 約45VA
- (7) 煙感知器接続数; 30個 (非蓄積型のみ接続可)
- (8) 自動閉鎖装置接続容量; 1A以内
- (9) 音響装置; 音声警報
- (10) 火災代表移報; 無電圧c接点 DC30V, 1A
- (11) 終端抵抗; 10kΩ, 1/2W
- (12) 使用温度範囲; 0~40℃
- (13) 使用湿度範囲; 20~85% (RH)
- (14) 感知器線路抵抗; 往復50Ω以下
- (15) 自動閉鎖装置線路抵抗; 往復3Ω以下
- (16) 主材; 難燃性樹脂
- (17) 色調; ライトグレー (マンセル5Y8.5/1相当)
- (18) 仕上; ツヤ消し
- (19) 質量; 約2.5kg

SASJ001B-R-1L型

連動制御盤, 露出壁掛型

外観図

番号	名 称	番号	名 称	番号	名 称	番号	名 称
1	装置名称表示	6	防排煙作動中灯 (赤)	11	誤操作防止中灯 (赤)	16	防排煙起動スイッチ
2	キャビネット本体	7	交流電源灯 (緑)	12	予備電源試験灯 (緑)	17	警報音停止スイッチ
3	キャビネット扉	8	スイッチ注意灯 (赤)	13	警報音停止灯 (赤)	18	復旧スイッチ
4	コインネジ	9	蓄積中灯 (緑/赤)	14	遮断灯 (赤)	19	遮断スイッチ
5	音響孔	10	異常灯 (赤)	15	予備電源試験スイッチ	20	自主評定マーク

発行 第1技術部火報管理課 縮尺  $\times$

図番 SASJ6084 1

能美防災株式会社