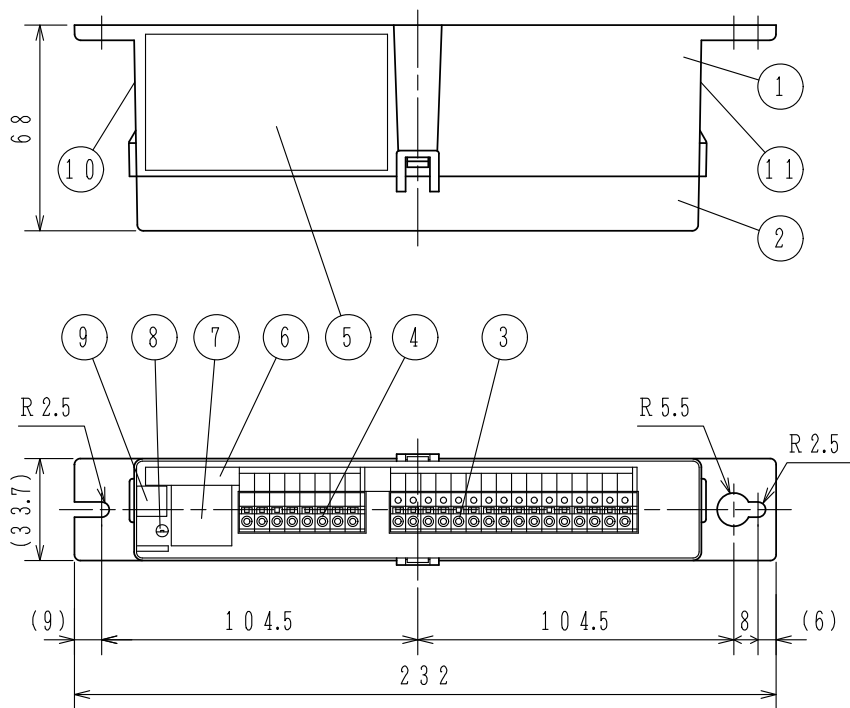
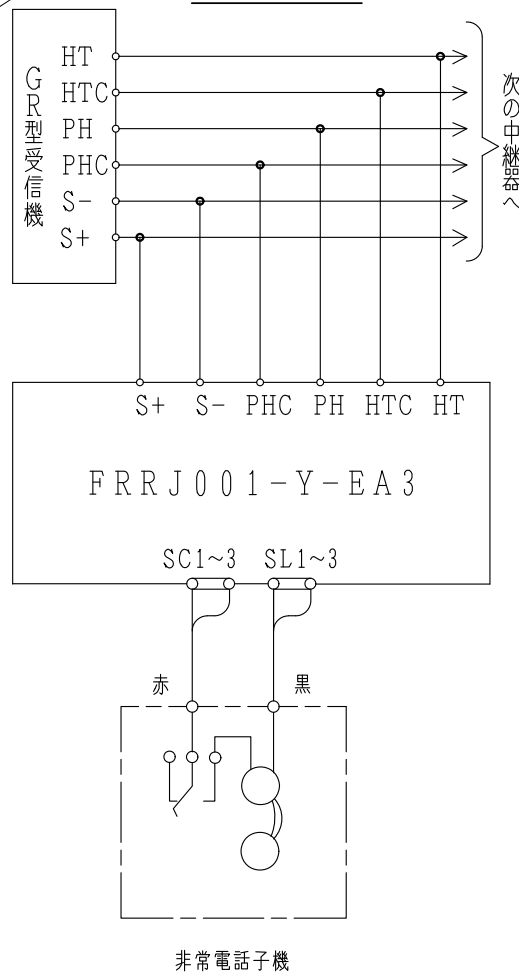


| | | | | | | | | | | | | | | | | | | | | | | |
|----|---------------|----|----|----|----|----|----|----|----|----|----|----|----|----|----|----|----|----|----|----|----|--|
| 原灯 | 中第30~10号 | S+ | S- | PH | PH | S+ | S- | PH | PH | HT | HT | HT | HT | SC | SL | SC | SL | SC | SL | DC | DA | |
| 機種 | FRRJ001-Y-EA3 | | | | | | | | | | | | | | | | | | | | | |

端子シール詳細図



接続図



次の中継器へ

仕様

- (1) 種別(自火報) : 中継器
種別(非常電話) : 非常電話
- (2) 構造: 縦型(別途キャビネットに組み込み)
- (3) 国検型式番号(自火報) : 中第30~10号
型式番号(非常電話) : 認評放第30~5号
- (4) 定格電圧: 主信号線(S+, S-) DC24V
非常電話回路 DC24V
- (5) 重複確認灯: 赤色発光ダイオード
- (6) 回線数: 3回線/1アドレス (1台あたり1.5アドレスで換算)
- (7) 通番設定方法: データベース設定
- (8) 接続可能非常電話子機(リレー式):
プザーなし EFKJ003, EFKJ001, EFK012シリーズ
プザー内蔵 EFKJ004, EFK013シリーズ
- (9) 非常電話子機接続個数: 1台/回線
- (10) 外部晒線抵抗: 往復50Ω以下(受信機 - 子機間)
- (11) 外部接続方法: 差し込み端子
接続可能電線サイズ 単線φ0.4~1.6mm
- (12) アドレス設定方法: アドレス設定器(FZA012, FZA012AまたはFZAJ004-P)で設定
- (13) 環境条件: 使用温度範囲 -10~50℃
使用湿度範囲 20~85%(RH)
(結露なきこと)
- (14) 接続可能受信機
R-26【非常電話一体型】シリーズ
- (15) 主材: ABS樹脂
- (16) 質量: 約180g

FRRJ001-Y-EA3型
非常電話用中継器(3回線用)
外観図

発行 第1技術部火報管理課 縮尺 ㄨ

| 番号 | 名称 | 番号 | 名称 | 番号 | 名称 | 番号 | 名称 |
|----|----------|----|---------|----|----------|----|----------|
| 1 | 本体 | 4 | 端子台(8P) | 7 | アドレスシール | 10 | 合格証票(検定) |
| 2 | カバー | 5 | 機器銘板シール | 8 | 重複確認灯 | 11 | 合格証票(認定) |
| 3 | 端子台(16P) | 6 | 端子シール | 9 | QRコードシール | | |

図番 FRRJ6198 0

能美防災株式会社