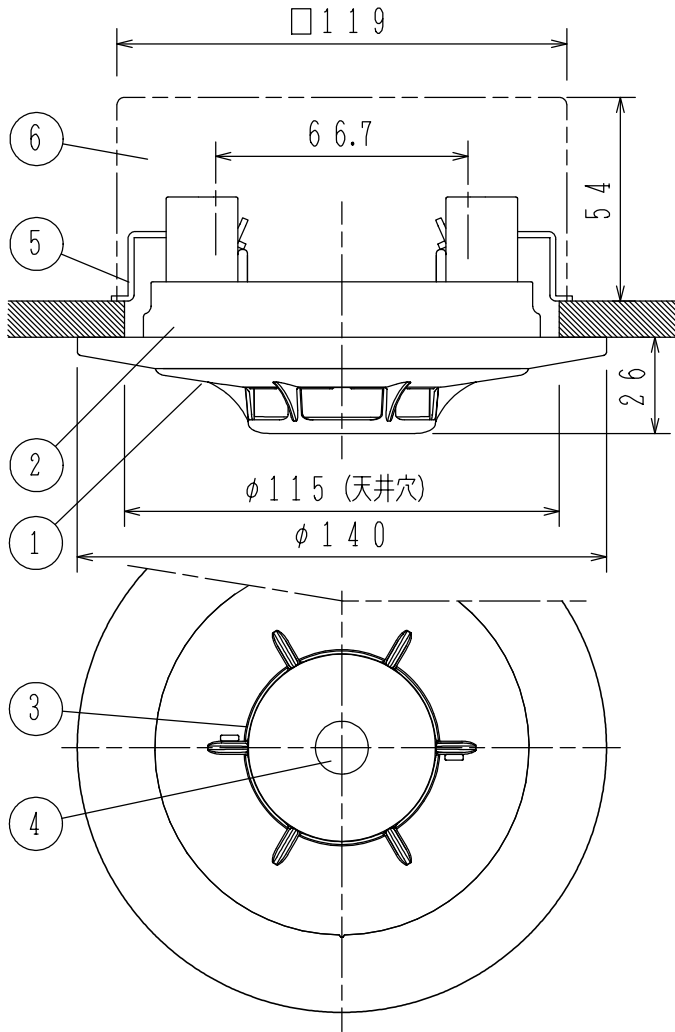
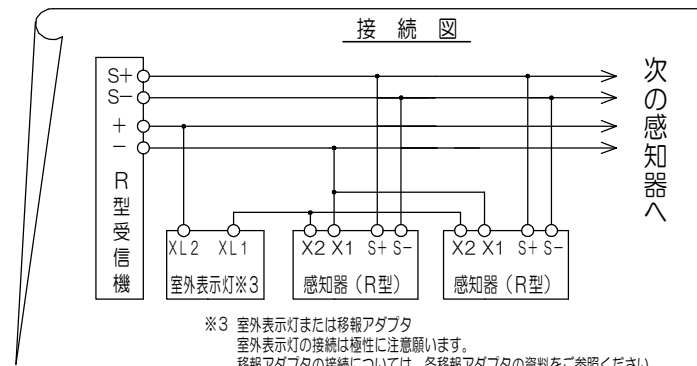
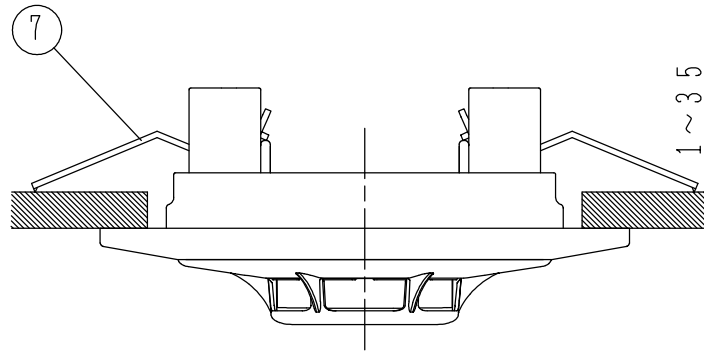


埋込ボックス使用の場合



取付金具使用の場合



仕 様

- (1) 種別：光電式スポット型感知器（試験機能付）
- (2) 国検型式番号：感第2023～33号
- (3) 感度：2種
- (4) 定格電圧、電流：DC24V、200mA
- (5) 確認灯：赤色発光ダイオード
- (6) 使用温度範囲：-10℃～50℃（結露なきこと）
- (7) 接続可能受信機・主中継器：R-22（※1）シリーズ以降
- (8) 主材：〔本体、ベース（※2）〕難燃性樹脂（ナチュラルホワイト（NAW） マンセルN9,3近似色）
- (9) 質量（ベース含む）：約204g
- (10) 感知器ヘッド型名：FDKJ251R-D-X
- (11) 環境負荷対応：RoHS（10物質）適合（感知器ヘッド）
- (12) 適合ベース：FZB060-4, FZBJ014-U-4
- (13) 適合ボックス（埋込ボックスを使用する場合）：
  - ・大形四角アウトレットボックス 深形 JIS C 8340（119×119×54）
  - ・FZNO53型塗代カバー（別手配品）

備考

- 湯気・埃環境強化型

(注) アウトレットボックスを使用する場合は埋込型ベース取付金具を外してご使用ください。  
 (注) 火災検出できない可能性があるため、感知器の周囲に障害となるものを設置しないでください。

- ※1 MX/MXA/LX/EX
- ※2 ベースの色がライトグレーの場合があります。

FDKJ251R-U-X  
 光電式スポット型感知器（試験機能付）  
 埋込型、室外表示灯回路付

発行	第1技術部火報管理課	縮尺	1/2
図番	FDKJ60463		0
能美防災株式会社			

番号	名 称	番号	名 称	番号	名 称	番号	名 称
1	感知器ヘッド（本体）	4	種別表示シール 灰（金輪）	7	埋込型ベース取付金具		
2	埋込型ベース	5	FZNO53型塗代カバー				
3	確認灯（全周）	6	大形四角アウトレットボックス深形				