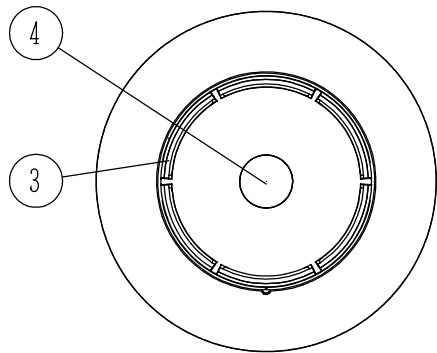
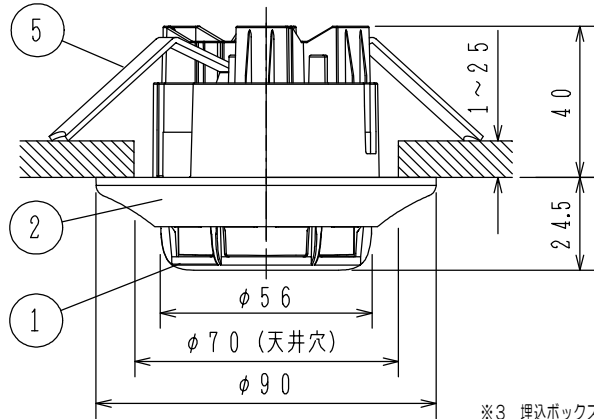
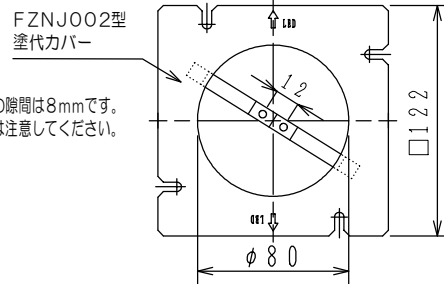
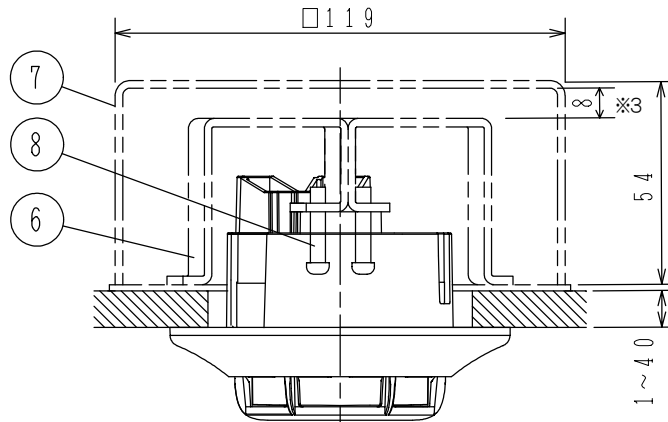


取付金具使用の場合

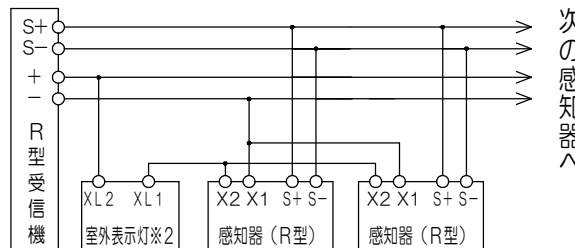


埋込ボックス使用の場合



※3 埋込ボックスと塗代カバリの隙間は8mmです。  
埋込ボックス取り付け時には注意してください。

接続図



※2 室外表示灯または移報アダプタ。室外表示灯の接続は極性に注意願います。  
移報アダプタの接続については、各移報アダプタの資料をご参照ください。

仕 様

- (1) 種別：光電アナログ式スポット型感知器（試験機能付）
- (2) 国検型式番号：感第2023~32号
- (3) 公称感知濃度：2.4~17.2%/m (0.2%/m刻み)
- (4) 定格電圧、電流：DC24V、200mA
- (5) 確認灯：赤色発光ダイオード
- (6) 使用温度範囲：-10℃~50℃（結露なきこと）
- (7) 接続可能受信機・主中継器：R-22シリーズ以降
- (8) 主材：[本体、ベース(※1)] 難燃性樹脂（ナチュラルホワイト（NAW） マンセルN9.3近似色）
- (9) 質量（ベース含む）：約134g
- (10) 感知器ヘッド型名：FDKJ052R-DK-X
- (11) 環境負荷対応：RoHS（10物質）適合（感知器ヘッド）
- (12) 適合ベース：FZBJ008-U-4型
- (13) 適合ボックス（埋込ボックスを使用する場合）：
  - ・大形四角アウトレットボックス 深形 JIS C 8340 (119×119×54)
  - ・FZNJ002型塗代カバー（別手配品）

備考

●湯気・埃環境強化型

(注) アウトレットボックスを使用する場合は埋込型ベース取付金具を外してご使用ください。  
(注) 火災検出できない可能性があるため、感知器の周囲に障害となるものを設置しないでください。

※1 ベースの色がライトグレーの場合があります。

FDKJ052R-UK-X型  
光電アナログ式スポット型感知器（試験機能付）  
埋込型、小形、室外表示灯回路付

番号	名 称	番号	名 称	番号	名 称	番号	名 称
1	感知器ヘッド（本体）	4	種別表示シール 金輪	7	大形四角アウトレットボックス深形		
2	埋込型ベース	5	埋込型ベース取付金具	8	塗代カバー-締付ネジ 注：現場購入品		
3	確認灯（全周）	6	FZNJ002型塗代カバー		ネジ長さは「天井厚+10mm」程度		

発行	第1技術部火報管理課	縮尺	1/2
図番	FDKJ60464		0
能美防災株式会社			