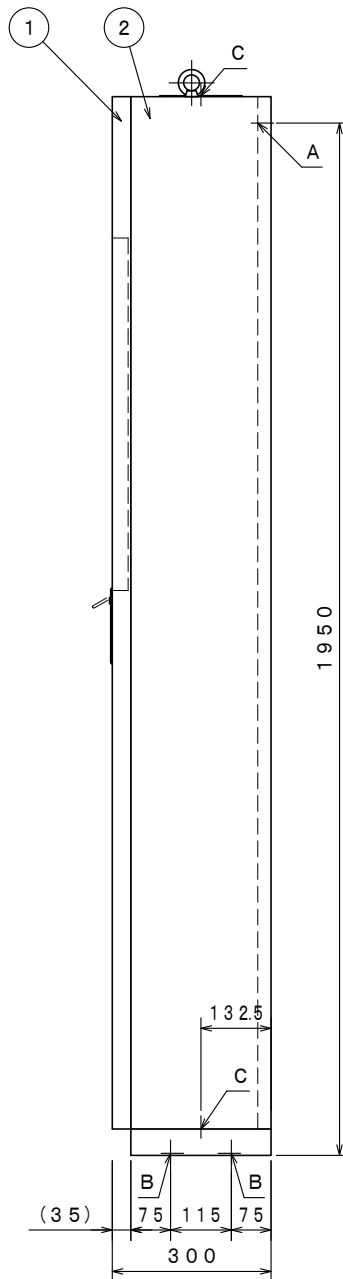
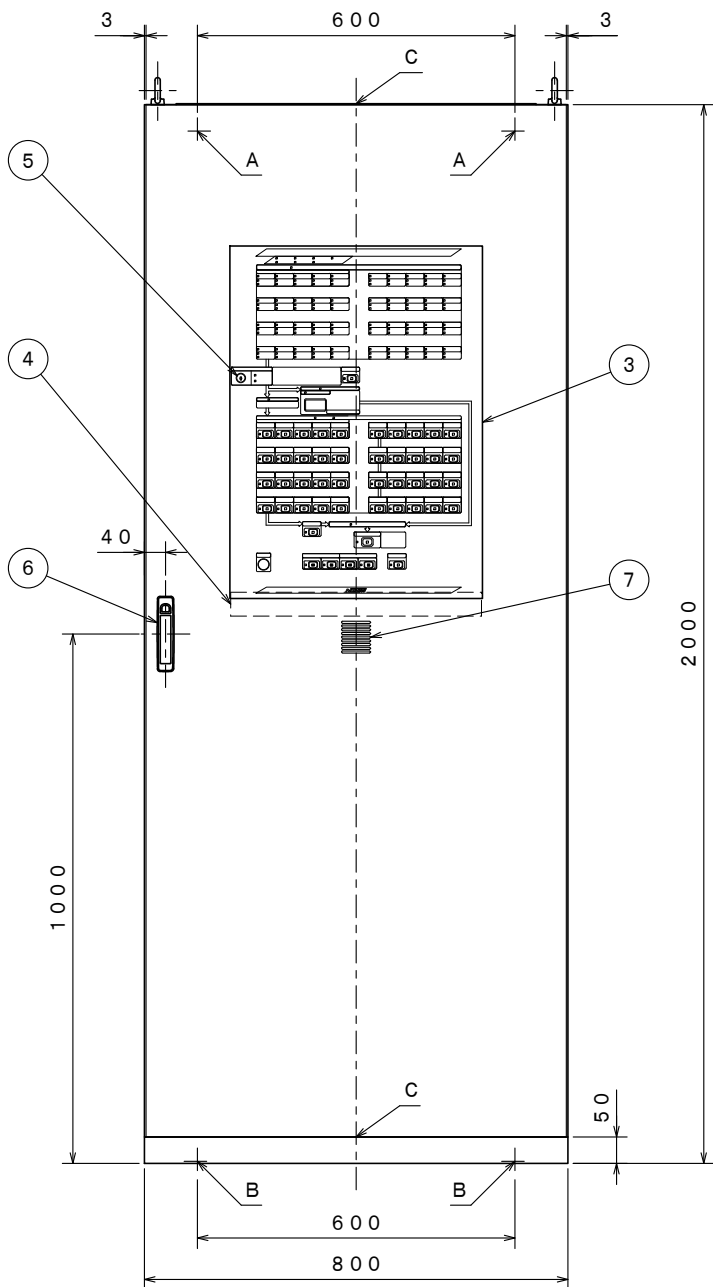


MUWJ002-J-36~40L型



仕 様

- 1) 種別：散水制御盤 (NH100システム)
- 2) 型名：MUWJ002-J-36~40L
- 3) 主電源：AC100V、50/60Hz
- 4) 予備電源：密閉型蓄電池内蔵 DC24V 10AH
- 5) 回線数：36~40
- 6) 現地操作盤接続数：最大15
- 7) 使用温度範囲：0℃~40℃
- 8) 主材：t 1.6 鋼板
- 9) 仕上：焼付塗装 ノーミホワイト (NW)
(マンセルN 8.7半ツヤ近似色)

| | |
|----|-------------|
| 7 | 音響孔 |
| 6 | ハンドル |
| 5 | キースイッチ |
| 4 | 表示・操作パネルカバー |
| 3 | 表示・操作パネル |
| 2 | キャビネット本体 |
| 1 | キャビネット扉 |
| 番号 | 名称 |

A：本体取付穴 (背面支持用) 2-φ15穴

B：本体取付穴 (アンカーボルト穴) 4-φ18穴

C：電線引込穴 670×135角穴

(カバープレート付)

MUWJ002-J-36~40L型 (自立型)

散水制御盤

外 観 図

発行 第2技術部消設管理課 縮尺 1/2

図番 MD8053 ①

能美防災株式会社