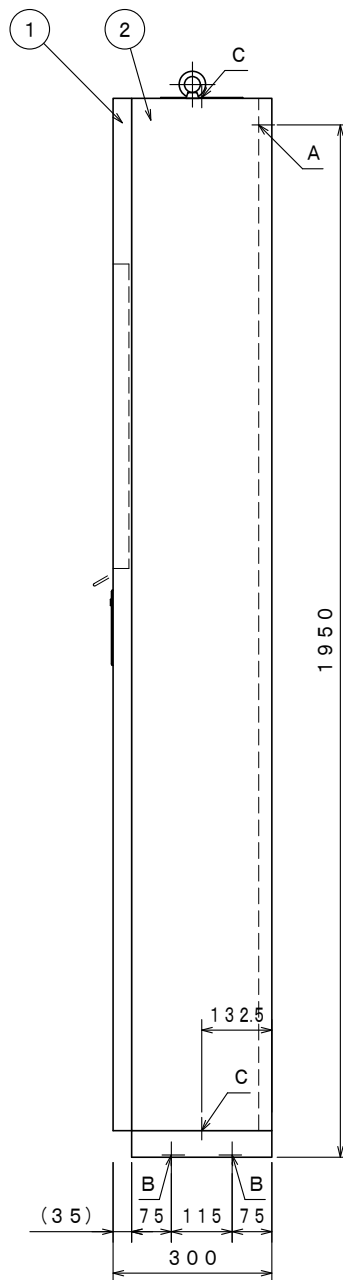
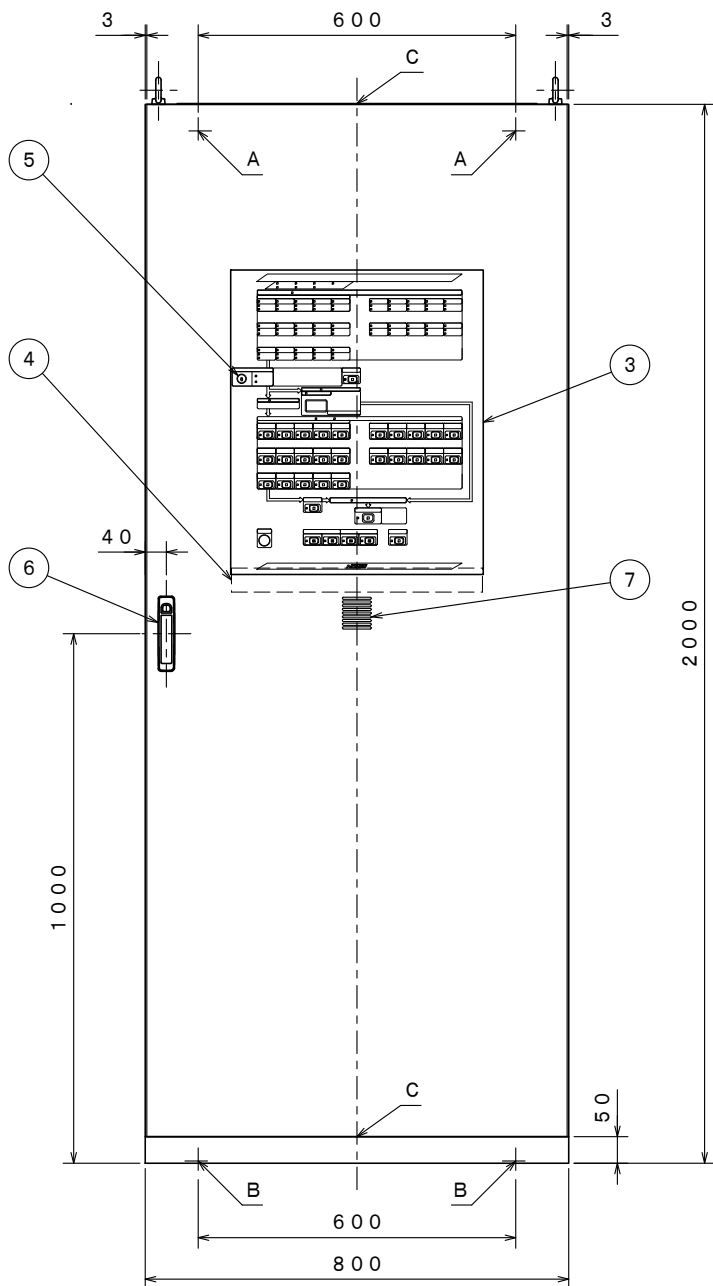


MUWJ002-J-21~25L型



仕 様

- 1) 種別：散水制御盤 (NH100システム)
- 2) 型名：MUWJ002-J-21~25L
- 3) 主電源：AC100V、50/60Hz
- 4) 予備電源：密閉型蓄電池内蔵 DC24V 10AH
- 5) 回線数：21~25
- 6) 現地操作盤接続数：最大15
- 7) 使用温度範囲：0℃~40℃
- 8) 主材：t 1.6 鋼板
- 9) 仕上：焼付塗装 ノーミホホワイト (NW)
(マンセルN 8.7半ツヤ近似色)

7	音響孔
6	ハンドル
5	キースイッチ
4	表示・操作パネルカバー
3	表示・操作パネル
2	キャビネット本体
1	キャビネット扉
番号	名 称

- A：本体取付穴 (背面支持用) 2-φ15穴
- B：本体取付穴 (アンカーボルト穴) 4-φ18穴
- C：電線引込穴 670×135角穴
(カバープレート付)

MUWJ002-J-21~25L型 (自立型)

散水制御盤

外 観 図

発行 | 第2技術部消設管理課 | 縮尺 | 1/2

図番 | MD8050 | 1

能美防災株式会社