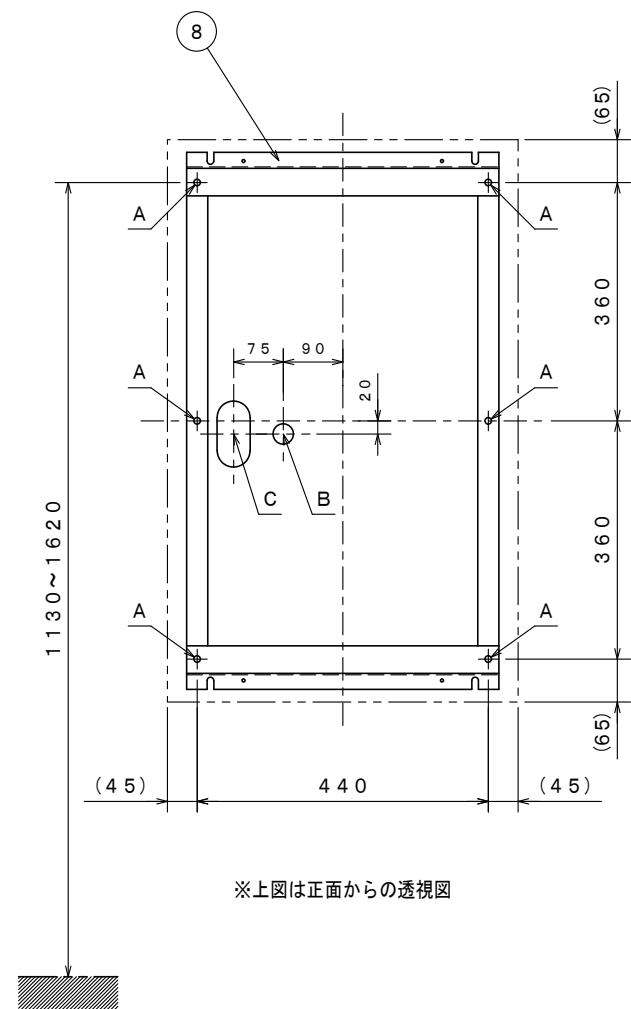
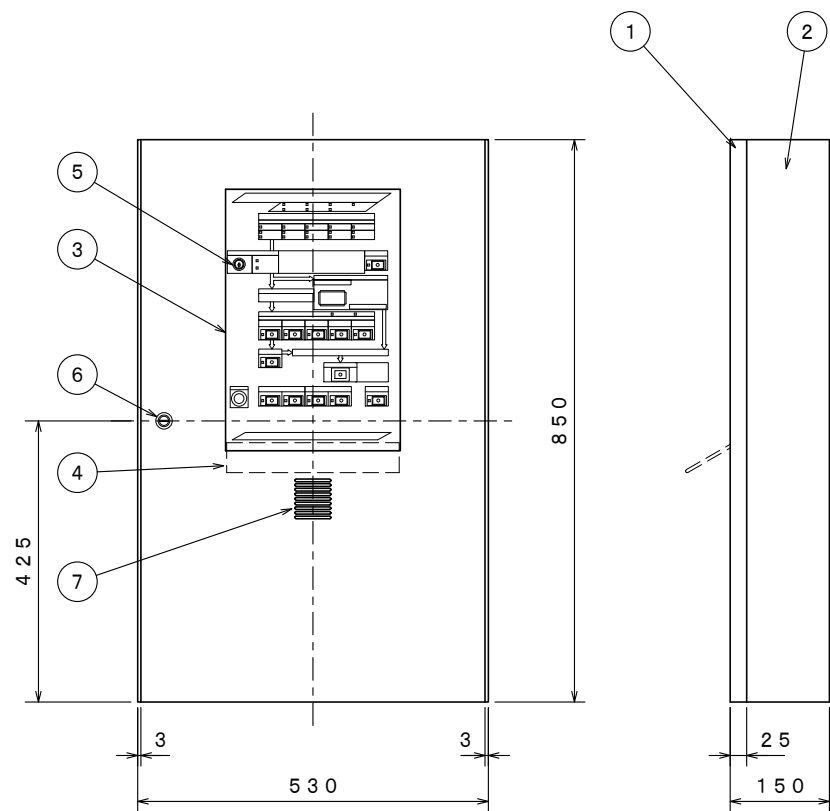


MUWJ002-1~5L型



仕様

- 1) 種別：散水制御盤 (NH100システム)
- 2) 型名：MUWJ002-1~5L
- 3) 主電源：AC100V、50/60Hz
- 4) 予備電源：密閉型蓄電池内蔵 DC24V 4AH
- 5) 回線数：1~5
- 6) 現地操作盤接続数：最大5
- 7) 使用温度範囲：0℃~40℃
- 8) 主材：t 1.6 鋼板
- 9) 仕上：焼付塗装 ノーミホワイト (NW)
(マンセルN 8.7半ツヤ近似色)

8	座板
7	音響孔
6	ドライバー錠
5	キースイッチ
4	表示・操作パネルカバー
3	表示・操作パネル
2	キャビネット本体
1	キャビネット扉
番号	名称

A	座板取付穴	6-φ10穴
B	AC線引込穴	φ31穴
C	電線引込穴	50×100長穴

MUWJ002-1~5L型 (壁掛型)
散水制御盤
外観図

発行 第2技術部消設管理課 縮尺 1/2

図番 MD8029 2

能美防災株式会社