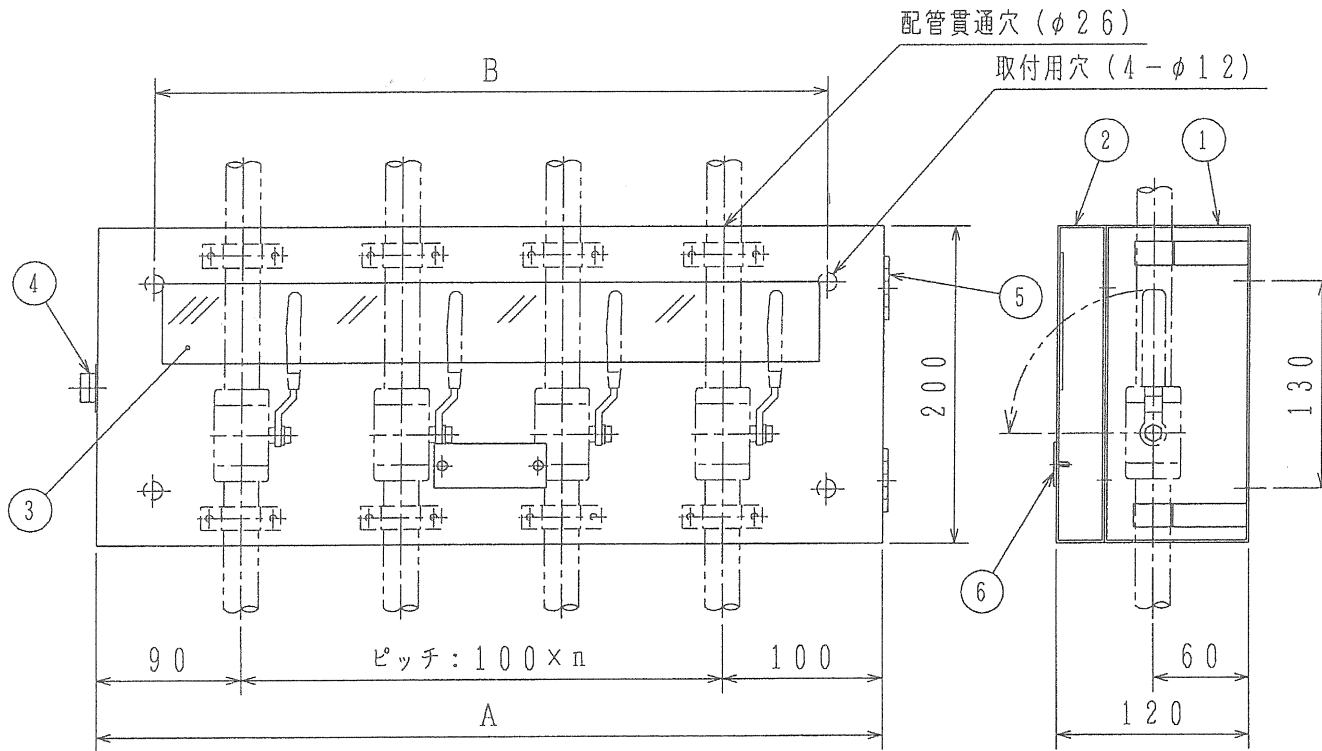


MV610

MBV111型
GKM00265

'92.8.



手動式起動弁
 火災の際は扉を開き赤色のレバーを手前に引く
 能美防災株式会社

銘板詳細図

使用機器	型式記号	A	B	n	重量	用途
	MBV111-1	190	120	0	1.6 kg	1個用
	MBV111-2	290	220	1	2.2 kg	2個用
	MBV111-3	390	320	2	2.8 kg	3個用
	MBV111-4	490	420	3	3.4 kg	4個用

仕 様

塗 装 : 内面 防錆塗装
 外面 メラミン焼付塗装
 マンセル 5R 4/13

注 : ボール弁 (15A, 赤色ハンドル) 及び
 配管は別手配です。

6	銘板	亚克力	t 2.0 白地黒文字
5	丁番	SUS	
4	パチン錠	SUS	
3	窓板	亚克力	t 2.0
2	扉	SPCC	t 1.2
1	本体	SPCC	t 1.2
番号	名称	材質	記 事

MBV111型

手動起動弁箱

発行 技術部管理課 縮尺 1/2

図番 MV6035



能美防災株式会社