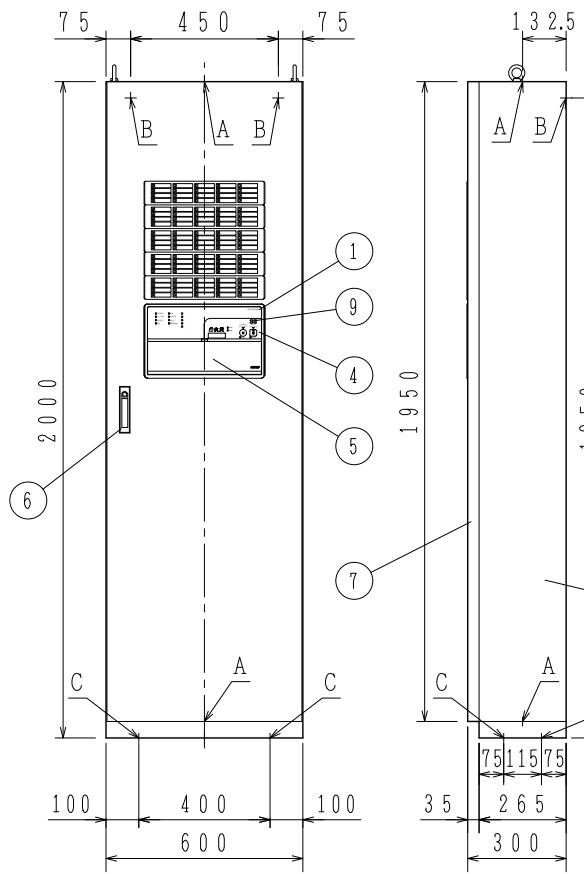
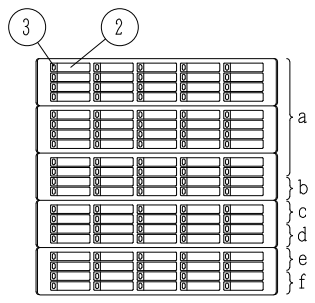


GKF05224

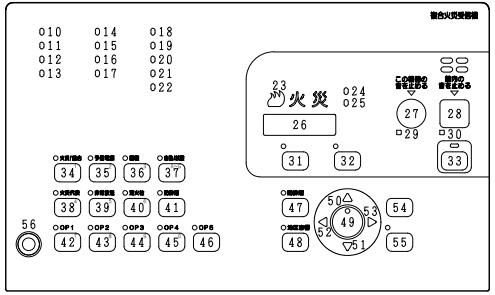


地区窓詳細図



A: 電線引込孔 2-470×135角穴  
 B: 本体取付孔 2-φ15  
 C: 本体取付孔 4-φ18

スイッチ操作部詳細図



使用機器	型名	火災/防排煙回線数	地区窓配列記号	移転接点数※
	FCSJ104N-J3A-50L	50/30	a	25
	FCSJ104N-J3A-50LT	50/30	a	85
	FCSJ104N-J3A-60L	60/30	a, b	25
	FCSJ104N-J3A-60LT	60/30	a, b	85
	FCSJ104N-J3A-70L	70/40	a~c	25
	FCSJ104N-J3A-70LT	70/40	a~c	105
	FCSJ104N-J3A-80L	80/40	a~d	25
	FCSJ104N-J3A-80LT	80/40	a~d	105
	FCSJ104N-J3A-90L	90/50	a~e	25
	FCSJ104N-J3A-90LT	90/50	a~e	125
	FCSJ104N-J3A-100L	100/50	a~f	25
	FCSJ104N-J3A-100LT	100/50	a~f	125

※20点まで(5点ごと)地区音響区有電圧移転出力として使用可

仕様

自動火災報知設備

- (1) 種別: P型1級複合火災受信機
- (2) 国検型式番号: 受第25~4号
- (3) 自主評定マーク使用許可番号: 申請予定
- (4) 主電源: AC100V, 50/60Hz
- (5) 予備電源: 密閉型蓄電池内蔵 DC24V  
50L: 35Ah, 60~70L: 4Ah, 80~100L: 6Ah
- (6) 回路電圧:  
〔感知器, 表示機回路〕DC24V (定電圧)  
〔地区音響, 自動閉鎖装置〕DC24V (全波整流)  
〔制御, 表示回路〕DC5V (定電圧)  
〔表示灯回路〕AC24V  
〔蓄電池充電回路〕DC48V (半波整流)
- (7) 消費電力: 警戒時最大約 60VA  
作動時最大約 210VA
- (8) 非蓄積型煙感知器: 30個/1回線  
最大非蓄積型煙感知器数: 回線数×30個/受信機  
地区音響: 50L: 45個, 60~100L: 60個  
(DC24V, 10mAペル)  
表示灯: 14個 (30V, 2Wランプ)  
56個 (24V, 15mA LED)
- (9) 自動閉鎖装置: 2A/受信機
- (10) 公称蓄積時間: 60秒  
蓄積時間 熱感知器: 10秒 煙感知器: 60秒
- (11) 主音響装置: 音声警報, 後続再鳴動方式
- (12) 使用温度範囲: 0°C~40°C
- (13) 使用湿度範囲: 20~85% (RH) (結露なきこと)
- (14) 外部配線抵抗: 往復50Ω以下
- (15) 主材: t1.6 鋼板
- (16) 仕上: 焼付塗装 ノーモホワイト (NW)  
(マンセルN8.7半ツヤ近似色)
- (17) 質量: 約83kg  
注) 蓄積式感知器は接続できません。

番号	名称	番号	名称	番号	名称	番号	名称
1	装置名称	15	操作無効灯 (赤)	30	館内の音 連続停止灯 (赤)	37	自動/試験復旧スイッチ灯 (赤)
2	地区窓 (M11シリーズ)	16	消火栓灯 (赤)	31	保守スイッチ灯 (赤)	48	地区音響一斉鳴動スイッチ (赤)
3	地区灯	17	連動用感知器灯 (赤)		保守スイッチ		地区音響一斉鳴動スイッチ
4	スイッチ操作部	18~	諸表示灯1~5 (赤)	32	一括遮断スイッチ灯 (赤)	38	火災代表遮断スイッチ灯 (赤)
5	スイッチカバー	22			一括遮断スイッチ		火災代表遮断スイッチ
6	ハンドル (タケガA-160-A-1-2)	23	火災灯 (赤)	33	復旧スイッチ灯 (黄)	39	非常放送遮断スイッチ灯 (赤)
7	キャビネットパネル	24	蓄積中灯 (赤)		復旧スイッチ		非常放送遮断スイッチ
8	キャビネット本体	25	発信機灯 (青)	34	火災/総合試験スイッチ灯 (赤)	40	消火栓遮断スイッチ灯 (赤)
9	音響孔	26	デジタル表示灯 (赤)		火災/総合試験スイッチ		消火栓遮断スイッチ
10	交流電源灯 (緑[青緑])	27	この機器の音を止めるスイッチ灯 (赤)	35	予備電源試験スイッチ灯 (赤)	41	防排煙遮断スイッチ灯 (赤)
11	スイッチ注意灯 (赤)		この機器の音を止めるスイッチ		予備電源試験スイッチ		防排煙遮断スイッチ
12	非常放送灯 (赤)	28	館内の音を止めるスイッチ灯 (赤)	36	蓄積解除スイッチ灯 (赤)	42~	オフションスイッチ灯1~5 (赤)
13	電話灯 (赤)		館内の音を止めるスイッチ		蓄積解除スイッチ	46	オフションスイッチ1~5
14	異常灯 (黄)	29	この機器の音 連続停止灯 (赤)			47	防排煙起動/復帰スイッチ灯 (赤)
							防排煙起動/復帰スイッチ

FCSJ104N-J3A-50~100L/LT型  
 P型1級複合火災受信機 外観図  
 蓄積式, 露出・自立型

発行 第1技術部火報管理課 縮尺

図番 FCSJ80076

能美防災株式会社