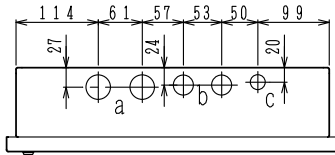


GKF05200

仕様

- (1) 種別：受信機収納箱
- (2) 主材：[プレート, 露出ボックス] 鋼板 t 1.2
- (3) 仕上：[プレート] 焼付塗装半ツヤ
オフホワイトII (マンセルN8.7 相当)
[埋込ボックス] 黒色塗装
- (4) 適用受信機：FAPJ105Nシリーズ
FCSJ105Nシリーズ
FAPJ105Sシリーズ
FCSJ105Sシリーズ



受信機組込図1

(表示・操作部プレートなし)

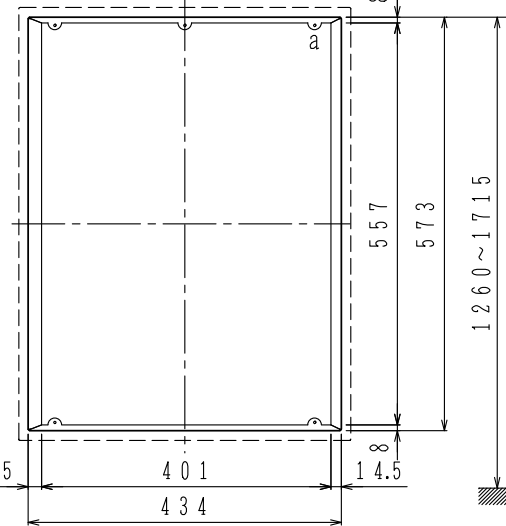
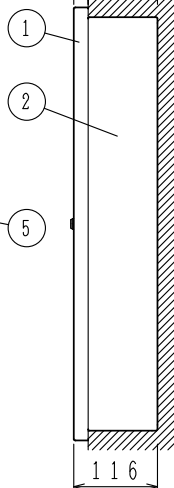
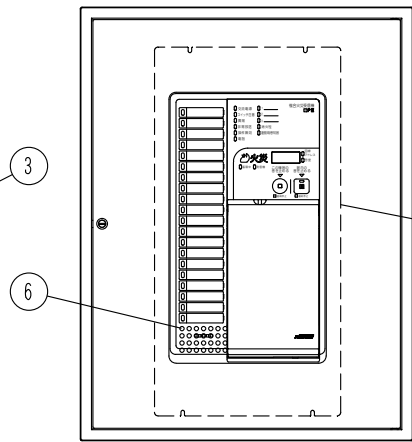
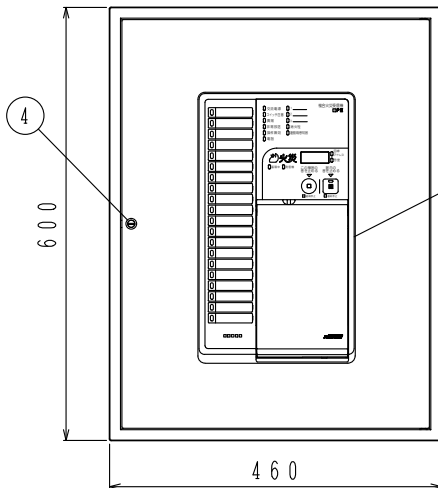
受信機組込図2

(表示・操作部プレートあり)

20 96

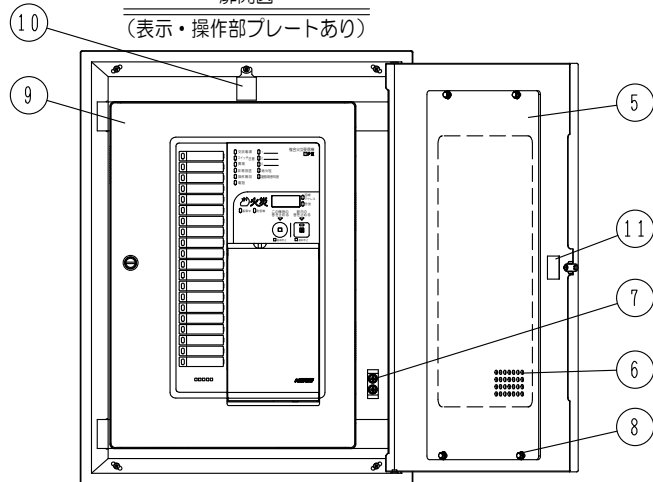
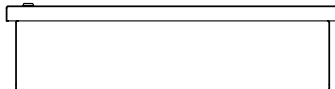
取付寸法詳細図 (正面図)

※本図はFCSJ105S-R-20L受信機取付時を示す。



扉開図

(表示・操作部プレートあり)



- a: 2-φ34ロックアウト
- b: 2-φ28ロックアウト
- c: 1-φ21ロックアウト

組品型名	構造	構成機器 (個別型名)		質量
		プレート	ボックス	
FXPJ001-U	埋込型	ZBPJ001	ZBUJ001 (埋込型用)	約8.3kg

FXPJ001-U
受信機収納箱 外観図
埋込型

番号	名称	番号	名称	番号	名称	番号	名称
1	プレート (ZBPJ001型)	4	コイン錠 (タキゲンC-195-2)	6	表示・操作部プレート音響孔	9	火災受信機 (別途)
2	埋込ボックス (ZBUJ001型)	5	受信機収納箱用表示・操作部プレート (ZBGJ001型 [オプション])	7	接地端子	10	ボックス型名シール
3	表示・操作開口部			8	表示・操作部プレート取付ナット	11	プレート型名シール

発行 第1技術部火報管理課 縮尺 1/20
図番 FXPJ8099
能美防災株式会社