
2025年度（2026年3月期）決算データファイル

(頁数)

1. 連結業績	
① 業績の推移	1
② セグメント別受注高の推移	2
③ セグメント別受注残高の推移	3
④ セグメント別売上高の推移	4
⑤ セグメント別営業利益の推移	5
⑥ 販売費及び一般管理費の推移	6
⑦ 総資産・株主資本の推移	7
2. その他の指標[個別]	8

能 美 防 災 株 式 会 社

*本資料其他のご質問は総務部株式IRグループまでお問合せ下さい。

TEL : 03 (3265) 0214

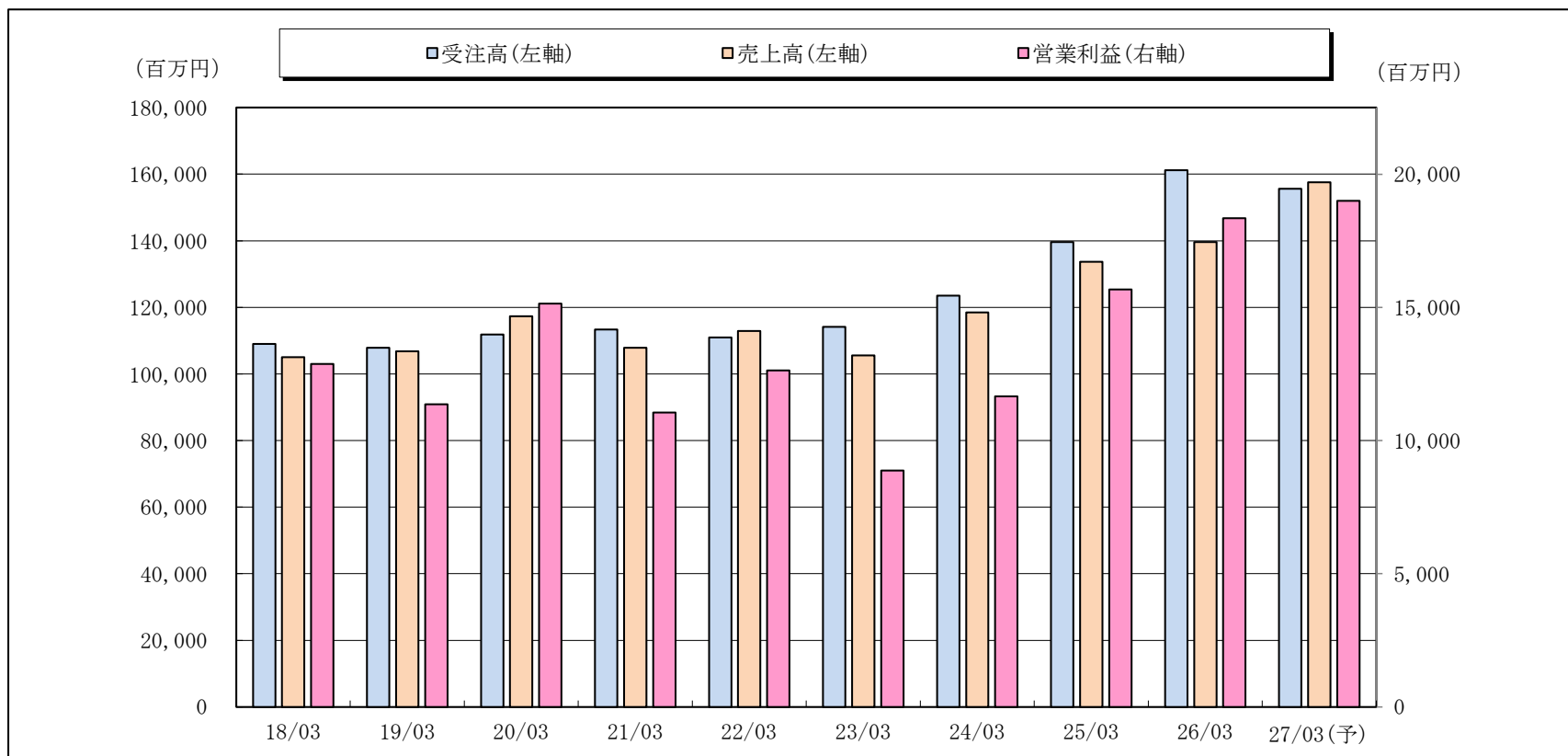
E-MAIL : kabusiki@nohmi.co.jp

1. ① 業績の推移[連結]

(単位:百万円)

	18/03	19/03	20/03	21/03	22/03	23/03	24/03	25/03	26/03	27/03(予)
受注高	109,019	107,860	111,872	113,308	110,948	114,168	123,492	139,640	161,165	155,600
売上高	105,032	106,774	117,294	107,897	112,913	105,537	118,506	133,696	139,657	157,600
売上原価	69,448	71,927	77,989	72,770	74,151	70,678	79,032	87,242	87,338	100,400
(売上高売上原価率)	(66.1%)	(67.4%)	(66.5%)	(67.4%)	(65.7%)	(67.0%)	(66.7%)	(65.3%)	(62.5%)	(63.7%)
販管費	22,701	23,480	24,165	24,073	26,128	25,980	27,810	30,776	33,968	38,200
(売上高販管費率)	(21.6%)	(22.0%)	(20.6%)	(22.3%)	(23.1%)	(24.6%)	(23.5%)	(23.0%)	(24.3%)	(24.2%)
営業利益	12,881	11,366	15,139	11,053	12,633	8,879	11,662	15,677	18,349	19,000
(売上高営業利益率)	(12.3%)	(10.6%)	(12.9%)	(10.2%)	(11.2%)	(8.4%)	(9.8%)	(11.7%)	(13.1%)	(12.1%)
経常利益	13,073	11,644	15,448	11,494	13,155	9,420	12,242	16,217	19,361	19,840
(売上高経常利益率)	(12.4%)	(10.9%)	(13.2%)	(10.7%)	(11.7%)	(8.9%)	(10.3%)	(12.1%)	(13.9%)	(12.6%)
親会社株主に帰属する 当期純利益	9,135	7,804	10,516	7,620	9,351	7,022	8,574	11,098	13,648	13,310
(売上高当期純利益率)	(8.7%)	(7.3%)	(9.0%)	(7.1%)	(8.3%)	(6.7%)	(7.2%)	(8.3%)	(9.8%)	(8.4%)

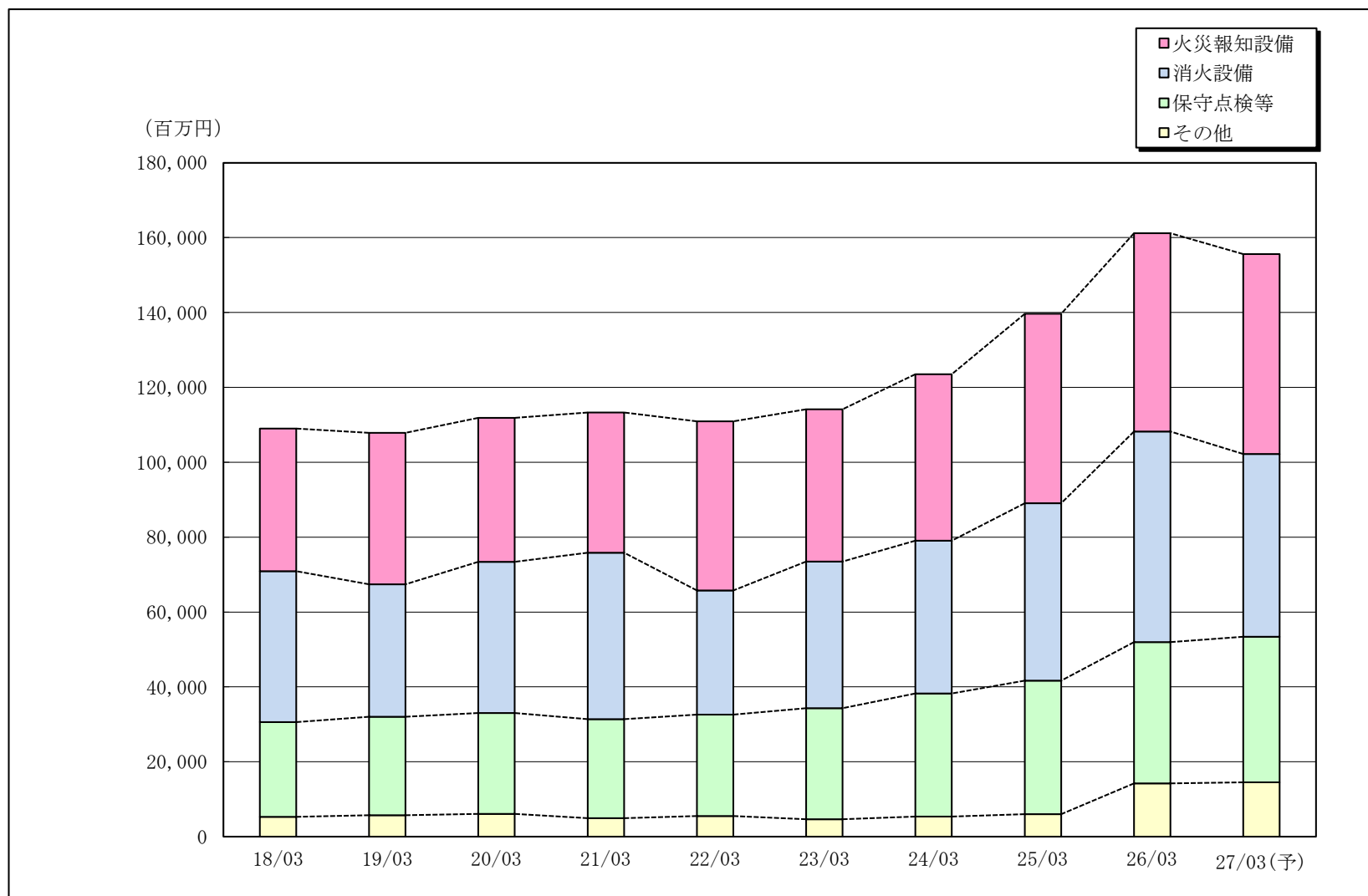
※ 記載金額は百万円未満を切捨て表示しております。(次頁以降も同様)



1. ②セグメント別受注高の推移[連結]

(単位:百万円)

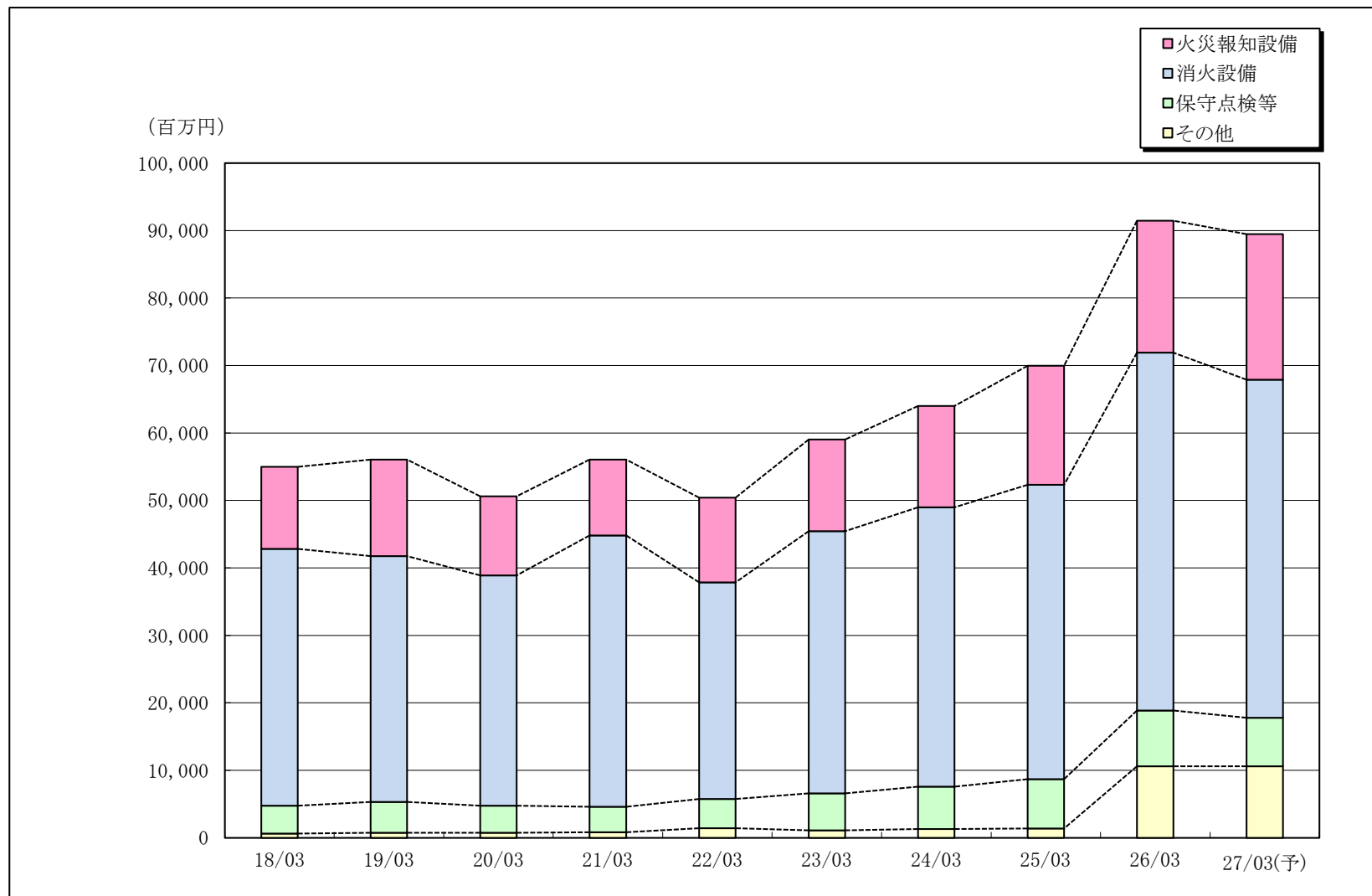
	18/03	19/03	20/03	21/03	22/03	23/03	24/03	25/03	26/03	27/03(予)
火災報知設備	38,106	40,467	38,441	37,466	45,169	40,707	44,444	50,565	52,960	53,400
消火設備	40,323	35,398	40,419	44,469	33,163	39,158	40,773	47,365	56,264	48,800
保守点検等	25,296	26,277	26,935	26,436	27,067	29,640	32,936	35,701	37,678	38,900
その他	5,292	5,716	6,075	4,936	5,547	4,662	5,338	6,008	14,261	14,500
合計	109,019	107,860	111,872	113,308	110,948	114,168	123,492	139,640	161,165	155,600



1. ③セグメント別受注残高の推移[連結]

(単位:百万円)

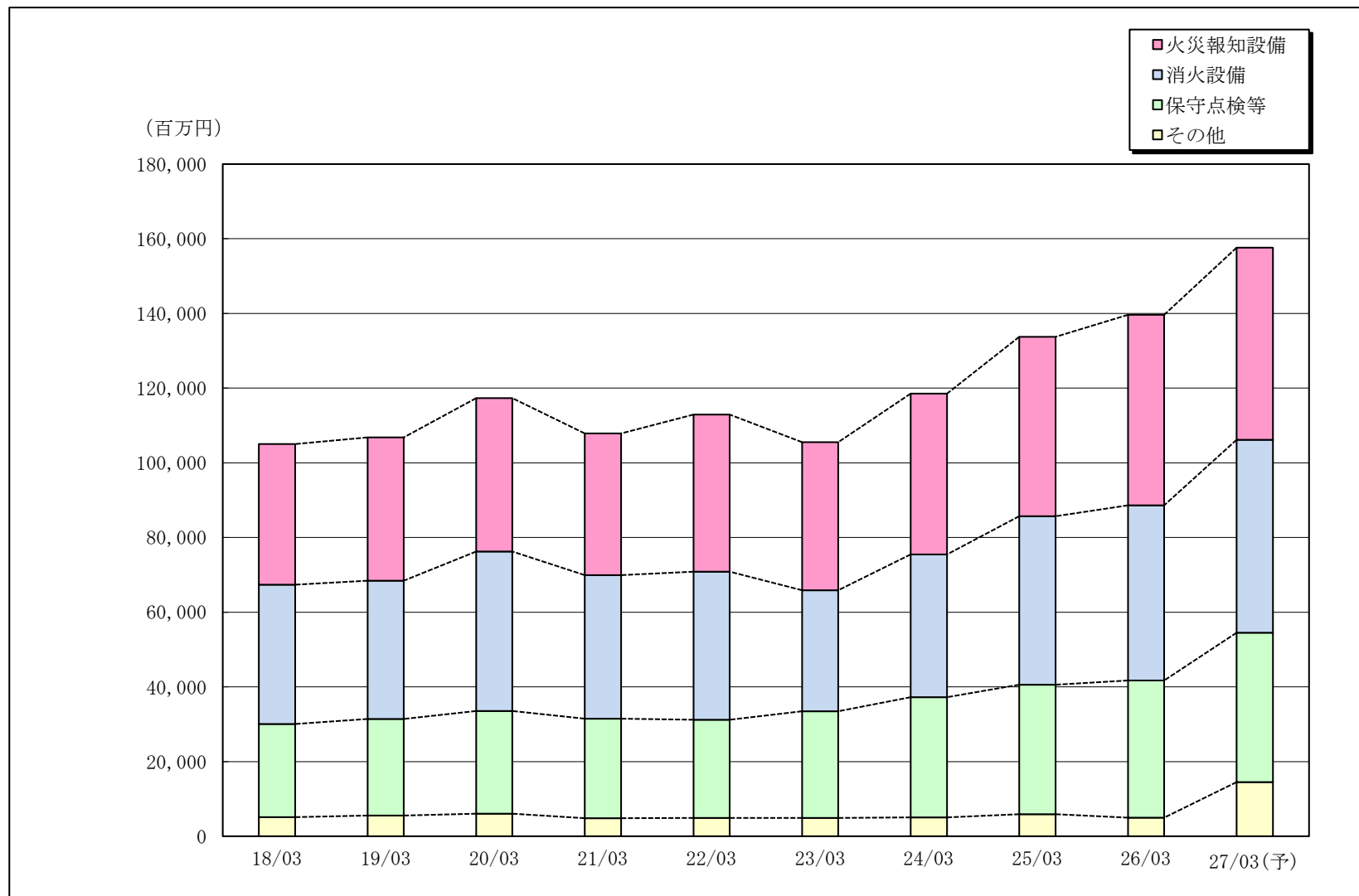
	18/03	19/03	20/03	21/03	22/03	23/03	24/03	25/03	26/03	27/03(予)
火災報知設備	12,133	14,303	11,728	11,243	12,550	13,594	15,033	17,627	19,571	21,571
消火設備	38,081	36,439	34,133	40,187	32,080	38,857	41,385	43,631	53,022	50,122
保守点検等	4,125	4,571	4,024	3,773	4,364	5,487	6,281	7,338	8,282	7,182
その他	631	742	747	840	1,409	1,096	1,321	1,368	10,597	10,597
合計	54,971	56,056	50,634	56,045	50,404	59,035	64,022	69,966	91,474	89,474



1. ④セグメント別売上高の推移[連結]

(単位:百万円)

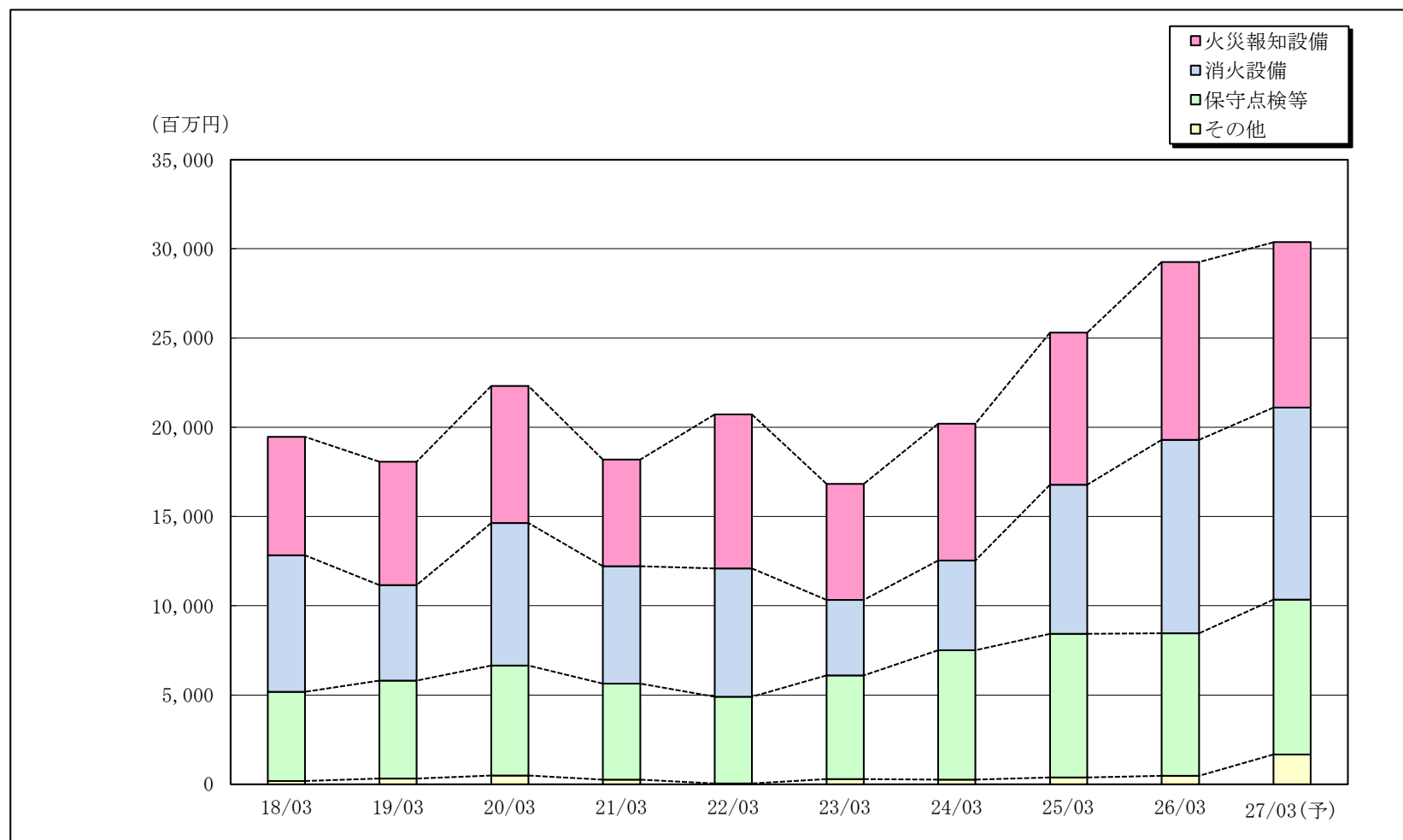
	18/03	19/03	20/03	21/03	22/03	23/03	24/03	25/03	26/03	27/03(予)
火災報知設備	37,641	38,297	41,015	37,952	42,036	39,663	43,005	47,971	51,017	51,400
消火設備	37,328	37,040	42,725	38,415	39,647	32,381	38,245	45,119	46,873	51,700
保守点検等	24,889	25,830	27,482	26,687	26,299	28,517	32,143	34,644	36,734	40,000
その他	5,172	5,605	6,070	4,842	4,929	4,975	5,113	5,961	5,032	14,500
合計	105,032	106,774	117,294	107,897	112,913	105,537	118,506	133,696	139,657	157,600



1. ⑤セグメント別営業利益の推移[連結]

(単位:百万円)

	18/03	19/03	20/03	21/03	22/03	23/03	24/03	25/03	26/03	27/03(予)
火災報知設備	6,640	6,911	7,672	5,979	8,617	6,509	7,674	8,528	9,958	9,270
消火設備	7,647	5,349	7,984	6,568	7,197	4,231	5,020	8,352	10,842	10,763
保守点検等	4,987	5,488	6,162	5,392	4,854	5,807	7,259	8,042	7,979	8,673
その他	185	319	490	253	46	283	251	386	473	1,663
合計	19,460	18,068	22,308	18,194	20,715	16,832	20,205	25,310	29,255	30,370
全社費用	△ 6,578	△ 6,701	△ 7,168	△ 7,140	△ 8,081	△ 7,952	△ 8,542	△ 9,633	△ 10,905	△ 11,370
営業利益	12,881	11,366	15,139	11,053	12,633	8,879	11,662	15,677	18,349	19,000



1. ⑥販売費及び一般管理費の推移[連結]

(単位:百万円)

販管費科目	18/03	19/03	20/03	21/03	22/03	23/03	24/03	25/03	26/03	27/03(予)
役員報酬	631	722	715	553	560	579	594	564	610	—
給料諸手当	7,759	7,898	7,988	8,354	8,624	8,873	9,196	9,760	10,809	—
賞与引当金繰入額	1,992	1,981	2,190	2,090	2,228	2,133	2,211	2,860	2,779	—
賞与手当	821	849	884	935	972	940	1,068	1,372	1,550	—
福利厚生費	1,687	1,725	1,785	1,855	1,921	1,899	2,063	2,287	2,425	—
役員退職慰労引当金繰入額	86	17	21	19	19	16	19	32	25	—
退職給付費用	1,014	1,027	1,007	978	1,072	1,060	954	844	727	—
人件費 計	13,994	14,221	14,593	14,787	15,399	15,502	16,108	17,722	18,927	20,400
貸倒引当金繰入額	1	44	7	△ 10	164	△ 99	190	△ 53	△ 3	—
業務委託費	1,157	1,219	1,329	1,370	1,865	1,931	2,076	2,552	3,229	—
賃借料	1,278	1,455	1,505	1,561	1,532	1,598	1,760	1,965	2,208	—
減価償却費	708	746	813	925	956	959	1,026	1,117	1,157	—
研究開発費	2,035	2,240	2,107	2,289	2,484	2,345	2,420	2,681	3,033	—
その他	3,526	3,552	3,809	3,148	3,726	3,742	4,227	4,791	5,416	—
会費	(90)	(91)	(89)	(85)	(76)	(78)	(87)	(101)	(105)	—
広告費	(213)	(222)	(234)	(195)	(456)	(304)	(343)	(364)	(473)	—
修繕維持費	(281)	(292)	(303)	(286)	(320)	(295)	(356)	(483)	(400)	—
事務用品費	(172)	(173)	(167)	(161)	(157)	(148)	(161)	(168)	(172)	—
水道光熱費	(121)	(127)	(121)	(115)	(123)	(145)	(143)	(150)	(155)	—
設計費	(314)	(297)	(312)	(336)	(355)	(359)	(371)	(386)	(415)	—
接待交際費	(391)	(435)	(423)	(225)	(262)	(401)	(459)	(532)	(588)	—
租税公課	(601)	(573)	(599)	(571)	(595)	(594)	(619)	(701)	(734)	—
通信費	(235)	(220)	(226)	(228)	(239)	(248)	(250)	(273)	(296)	—
保険料	(205)	(215)	(322)	(245)	(271)	(255)	(252)	(273)	(297)	—
旅費交通費	(573)	(603)	(592)	(364)	(411)	(563)	(626)	(675)	(762)	—
その他	(323)	(299)	(414)	(334)	(456)	(346)	(554)	(680)	(1,012)	—
物件費 計	8,707	9,259	9,572	9,285	10,729	10,477	11,701	13,054	15,041	17,800
販売費及び一般管理費合計	22,701	23,480	24,165	24,073	26,128	25,980	27,810	30,776	33,968	38,200

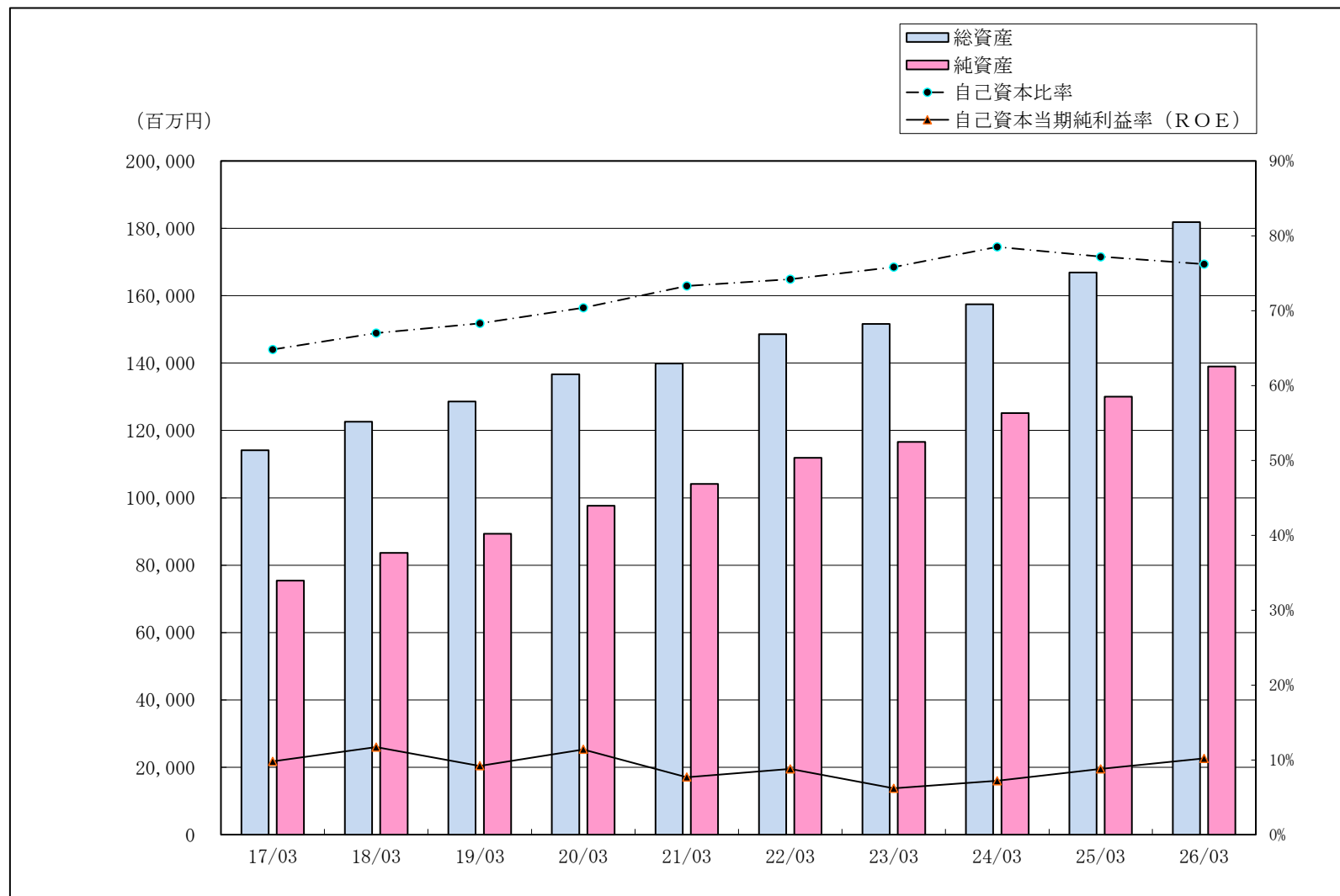
※ 研究開発費のうち、人件費及び物件費は下記のとおりです。

研究開発費内訳	18/03	19/03	20/03	21/03	22/03	23/03	24/03	25/03	26/03	27/03(予)
人件費	871	947	977	1,020	1,113	1,127	1,150	1,264	1,300	1,360
物件費	1,164	1,293	1,130	1,269	1,371	1,217	1,270	1,417	1,733	2,350

1. ⑦総資産・株主資本の推移[連結]

(単位:百万円)

	17/03	18/03	19/03	20/03	21/03	22/03	23/03	24/03	25/03	26/03
総資産	114,093	122,617	128,628	136,666	139,875	148,599	151,602	157,485	166,877	181,811
純資産	75,448	83,684	89,362	97,671	104,122	111,891	116,635	125,166	130,030	138,986
自己資本比率	64.8%	67.0%	68.3%	70.4%	73.3%	74.2%	75.8%	78.5%	77.2%	76.2%
自己資本 当期純利益率 (ROE)	9.8%	11.7%	9.2%	11.4%	7.7%	8.8%	6.2%	7.2%	8.8%	10.2%



2. その他の指標[個別]

	18/03	19/03	20/03	21/03	22/03	23/03	24/03	25/03	26/03	27/03(予)
従業員数 (人)	1,522	1,578	1,631	1,679	1,716	1,742	1,814	1,869	1,961	—
1人当り 売上高 (百万円)	55	51	55	49	52	46	49	55	55	—
1人当り 営業利益 (千円)	7,022	5,721	7,169	4,818	5,876	3,539	4,497	6,162	7,064	—
設備投資額 (百万円)	1,903	1,130	1,417	3,366	3,081	2,358	1,779	1,512	4,038	2,244
減価償却費 (百万円)	1,339	1,530	1,636	1,766	1,841	2,000	2,084	2,109	2,128	2,467
研究開発費 (百万円)	2,066	2,245	2,136	2,317	2,506	2,365	2,445	2,706	3,043	3,728
金融収支 (百万円)	281	338	322	335	385	437	434	656	896	764