

火災の
煙や熱を
すばやく
キャッチ!

まもるくん^{てん}

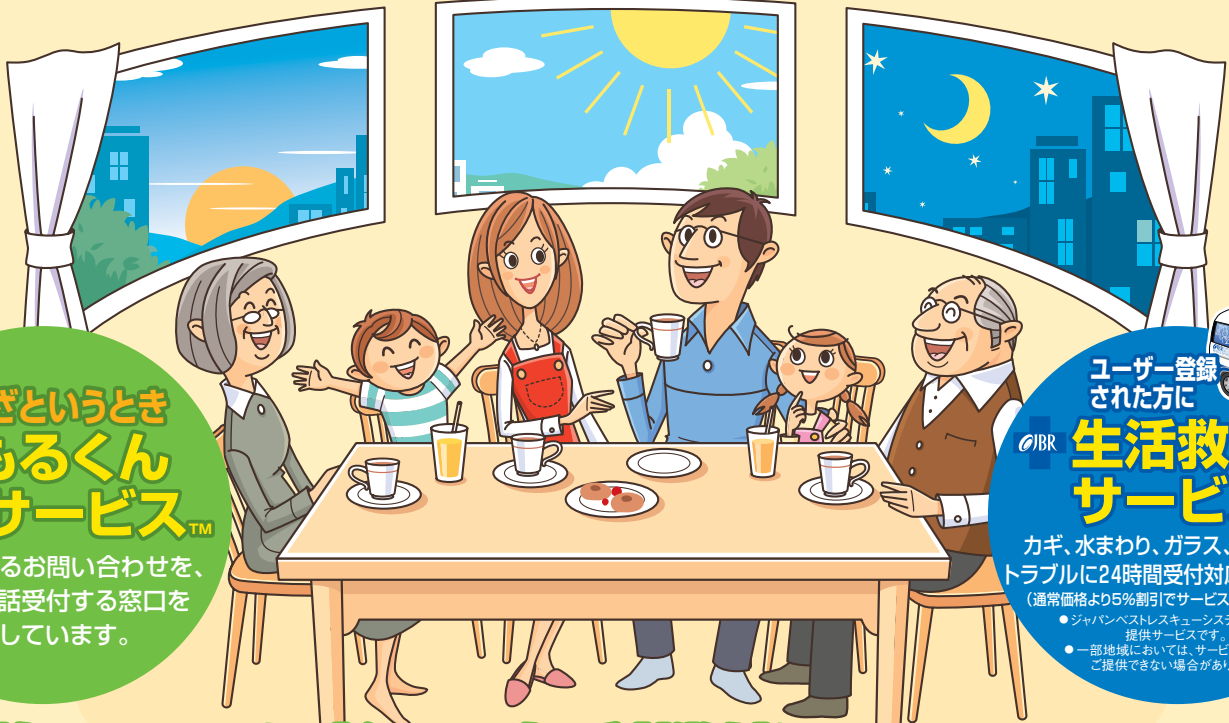
ブザー式

24時間見守ります! 家族の笑顔と安心を



ご存知ですか?

すべての住宅に住宅用火災警報器などの設置・維持が義務化されました。



**いざというとき
まもるくん
安心サービス™**

商品に関するお問い合わせを、
24時間電話受付する窓口を
設置しています。

ユーザー登録
された方に
生活救急車
サービス™

カギ、水まわり、ガラス、パソコンの
トラブルに24時間受付対応いたします。
(通常価格より5%割引でサービスを受けられます)

- ジャパンベストレスキューシステム株式会社による提供サービスです。
- 一部地域においては、サービスの一部をご提供できない場合があります。

ご家族のことを考えた便利機能

24時間電話受付	電池寿命10年	取付簡単、配線不要	スマートな外観
取りはずし防止構造	鉛フリーはんだ使用	感度補正機能(煙式のみ)	自動試験機能
テスト(手動試験)機能	電池寿命警報遅延機能	各警報音停止機能	

煙 を感知(光電式)

設置場所 居室(寝室など)、階段や廊下、台所



FSKJ206A-B
(ナチュラルホワイト)
オープン価格



FSKJ206A-B-J
(ライトブラウン)
オープン価格

熱 を感知(定温式)

設置場所 台所



FSLJ002A-B
(ナチュラルホワイト)
オープン価格

特長と機能

① 24時間電話受付

商品に関するお問い合わせを24時間電話受付する窓口を設置しています。また、ユーザー登録（無料）していただくことでジャパンベストレスキューシステム株式会社による生活救急車サービス（カギ、水まわり、ガラス、パソコンのトラブル対応）が通常価格より5%割引で受けられます。

② 電池寿命10年

省エネ設計で電池寿命は約10年です。電池寿命が近づくと警報音と警報灯でお知らせします。注1) 10年を経過したら機器交換を推奨します。注2) 電池の寿命は、使用温度や環境などにより短くなる場合があります。

③ 取付簡単、配線不要

設置場所を選ばない丸型タイプです。天井、壁どちらにでも取り付けられます。また、電池式なので配線工事が不要です。

④ スマートな外観

居住空間にマッチしたカラー「ナチュラルホワイト」と和室色「ライトブラウン」を採用。外形サイズもコンパクトです。

⑤ 取りはずし防止構造

専用のネジ（オプション）を取り付けることにより、機器の容易な取りはずしを防止します。賃貸住宅などに適しています。

⑥ 鉛フリーはんだ使用

地球環境に配慮し、鉛フリーはんだ*を使用しています。

*RoHS (EUの電気電子機器の特定有害化学物質使用規制) 指令に対応

⑦ 感度補正機能（煙式のみ）

感知部の汚れなどにより煙濃度の検出に誤差が生じた場合、感度を自動的に補正します。

⑧ 自動試験機能

自動試験機能を搭載しています。感知部の感度が劣化したときは警報音と警報灯でお知らせします。

⑨ テスト（手動試験）機能

警報停止ボタン（テストボタン）を押すだけで警報器が正常に監視しているか確認できます。

<正常時>警報音：“ピビ、ビー、ビー、ビー” 警報灯：点灯

<感度異常時>警報音：“ピビ、ピビピ” 警報灯：3回点滅

<電池寿命時>警報音：“ピビ、ピ” 警報灯：1回点滅

⑩ 電池寿命警報遅延機能

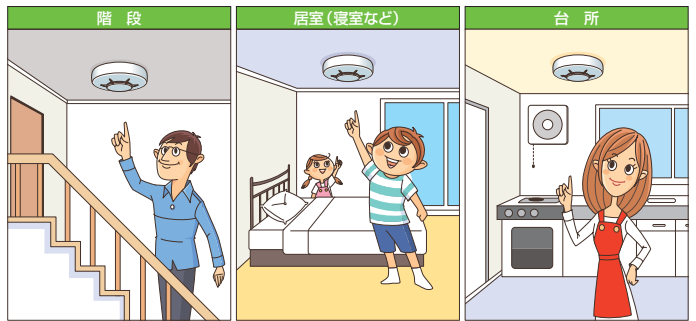
夜間の睡眠を妨げないよう夜間の電池寿命警報を出にくくする遅延機能を搭載しました。

⑪ 各警報音停止機能

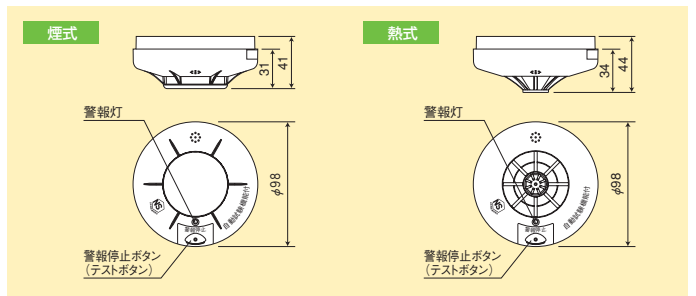
火災警報時に警報停止ボタンを押すと約5分間警報を停止します。

煙がなくなる（煙式）、または温度がさがる（熱式）と自動的に監視状態に戻ります。

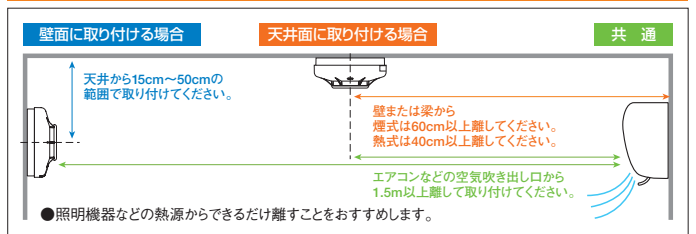
設置例（地方自治体の条例によって設置場所が変わる場合があります）



寸法図（単位mm）



設置位置



仕様

種類	住宅用火災警報器 煙式（光電式、2種）		住宅用火災警報器 熱式（定温式、65℃相当）
型名	FSKJ206A-B	FSKJ206A-B-J	FSLJ002A-B
鑑定型式番号	鑑住第19～47号		鑑住第19～51号
定格	DC3V、50mA		DC3V、50mA
電源	専用リチウム電池		専用リチウム電池
機器交換の目安※1	約10年		約10年
警報音※2	1mにて70dB以上（当社測定値約85dB）		1mにて70dB以上（当社測定値約85dB）
警報灯※2	赤色LED		赤色LED
試験機能※3	自動試験機能および手動試験機能		自動試験機能および手動試験機能
復旧方式	自己復旧方式		自己復旧方式
機能	感度補正機能 自動試験機能 テスト（手動試験）機能 電池寿命警報遅延機能 各種警報音停止機能		自動試験機能 テスト（手動試験）機能 電池寿命警報遅延機能 各種警報音停止機能
取付場所	天井・壁 兼用		天井・壁 兼用
設置場所※4	居室（寝室など）、階段や廊下、台所		台所
外形寸法	φ98mm×41mm		φ98mm×44mm
質量	約130g（電池含む）		約120g（電池含む）
使用温度範囲	0～40℃（結露しないこと）		0～40℃（結露しないこと）
主材	難燃ABS樹脂		難燃ABS樹脂
色	ナチュラルホワイト	ライトブラウン	ナチュラルホワイト

*1 機器交換の目安は、使用温度や環境などにより短くなる場合があります。 *2 火災時：“ビービー……”（警報灯点灯）感度異常時：1分ごとに“ピビピ”（警報灯3回点滅）電池寿命時：1分ごとに“ピ”（警報灯1回点滅） *3 感知部および電池の状態を試験します。 *4 お住まいの地域（市町村）により異なります。



安全に関するご注意

- 安全のため、ご使用前に「取扱説明書」をよくお読みのうえ、正しく設置してご使用ください。
- この製品は住宅用火災警報器です。火災の煙または熱を感知し、火災の発生をお知らせしますが、消火装置や火災の防止装置ではありません。
- この製品は住宅用火災警報器です。消防法で規定された自動火災報知設備の代用とはなりません。
- 浴室など湿気が多い場所には取り付けられません。
- 取り付け後は、警報器が正常に作動するか1ヶ月に1度ご確認ください。
- この製品を廃棄するときは、市町村により決められている回収ルールに従ってください。（電池はリチウム電池を使用しており水銀は含まれていません）
- 警報器が作動した場合は、火元を確認し、あわてずに適切な処置を行ってください。



設置に関するご注意

- 天井または壁に取り付けるときは、天井面の梁が通っている場所あるいは壁面の柱のような場所に「取付ベース」をしっかり固定してください。壁に掛けて取り付けるときは、フックなどの取り付け強度を確認し、取り付けてください。

- この製品の仕様および仕様は改良のため予告なく変更することがあります。あらかじめご了承ください。
- カタログと実際の製品の色とは、印刷の関係で多少異なる場合があります。
- このカタログの記載内容は2008年5月現在のものです。

お問い合わせは…

まるくん10 電池式 その他ラインアップ

プザー式

煙式（光電式） 鑑定型式番号：鑑住第19～47号

- 移報接点付 / FSKJ206A-S / オープン価格
- ひも付 / FSKJ206A-B-H / オープン価格
- ひも付・移報接点付 / FSKJ206A-S-H / オープン価格
- 和室色・移報接点付 / FSKJ206A-S-J / オープン価格

熱式（定温式） 鑑定型式番号：鑑住第19～51号

- 移報接点付 / FSLJ002A-S / オープン価格
- ひも付 / FSLJ002A-B-H / オープン価格
- ひも付・移報接点付 / FSLJ002A-S-H / オープン価格

音声式

煙式（光電式） 鑑定型式番号：鑑住第19～58号

- FSKJ216-B / オープン価格
- 移報接点付 / FSKJ216-S / オープン価格
- ひも付 / FSKJ216-B-H / オープン価格
- ひも付・移報接点付 / FSKJ216-S-H / オープン価格
- 和室色 / FSKJ216-B-J / オープン価格
- 和室色・移報接点付 / FSKJ216-S-J / オープン価格

熱式（定温式） 鑑定型式番号：鑑住第19～59号

- FSLJ006-B / オープン価格
- 移報接点付 / FSLJ006-S / オープン価格
- ひも付 / FSLJ006-B-H / オープン価格
- ひも付・移報接点付 / FSLJ006-S-H / オープン価格

●外部機器を接続する場合は、移報接点付をご使用ください。（別途配線工事が要ります）
●移報接点：無電圧1a接点（定格DC50V, 100mA）

NOHMI 東証一部上場 能美防災株式会社

本社	〒102-8277 東京都千代田区九段南4-7-3 特販事業部	TEL.(03)3265-0237 FAX.(03)3265-0365
支社	北海道(011)746-6911 東北(022)221-2695 新潟(025)243-8121 丸の内(03)3213-1781	東京(03)3265-0224 FAX.(03)3265-9743
	茨城(029)225-2600 千葉(043)266-0303 北関東(048)642-0147 西関東(042)627-4930	
	横浜(045)682-4700 長野(026)227-5521 静岡(054)247-3211 名古屋(052)915-2411	
	金沢(076)252-6211 大阪(06)6330-8661 京都(075)231-0128 神戸(078)334-3581	
	広島(082)510-1125 岡山(086)244-4222 九州(092)712-1560 熊本(096)360-1051	
営業所	旭川(0166)35-7824 青森(017)729-0532 盛岡(019)645-0552 秋田(018)862-5086	
	郡山(024)933-5580 青森(024)528-4195 上越(0255)26-1886 羽田(03)5757-9393	
	渋谷(03)3461-1051 福井(077)228-1567 福井(077)228-1567	
	五反田(03)3779-9737 土浦(029)822-3851 宇都宮(028)637-4317 群馬(027)328-1567	
	埼玉西(049)247-4640 川崎(044)233-5773 沼津(055)923-9669 浜松(053)473-3422	
	岐阜(058)276-7761 三重(059)226-9860 富山(076)444-1450 福井(077)21-0056	
	高松(087)862-6012 徳島(088)625-4325 松山(089)974-2823 北九州(093)551-2588	
	長崎(095)845-0135 大分(097)543-2778 宮崎(0985)28-8792 鹿児島(099)253-8196	
	沖縄(098)862-4297	
工場/三	鹿(0422)44-5141	メヌマ(048)588-1531

URL <http://www.nohmi.co.jp/> E-mail kouhou@nohmi.co.jp

080525①-F-14001Y010