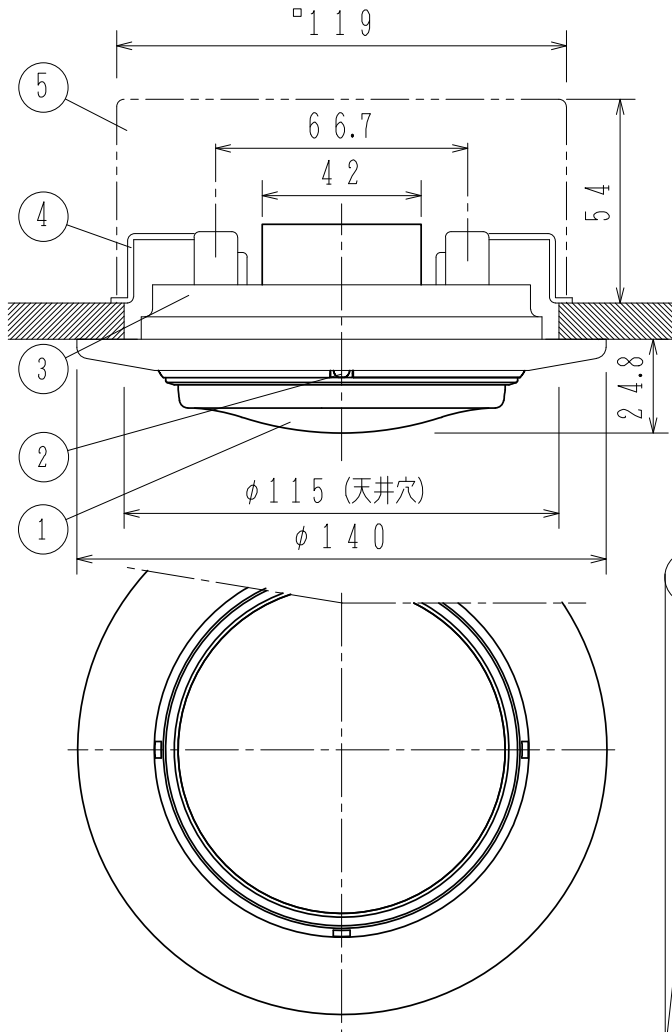
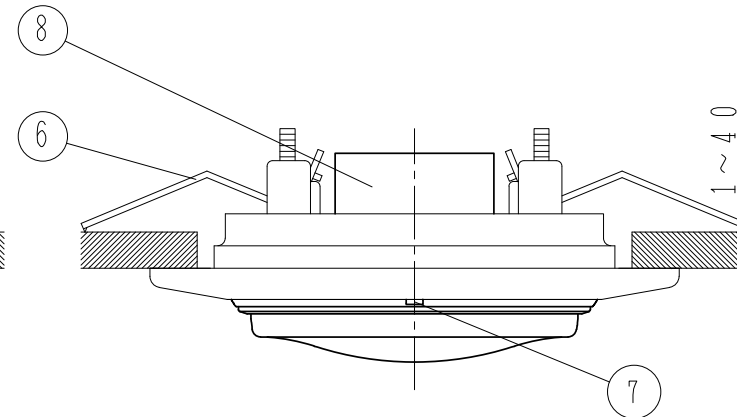


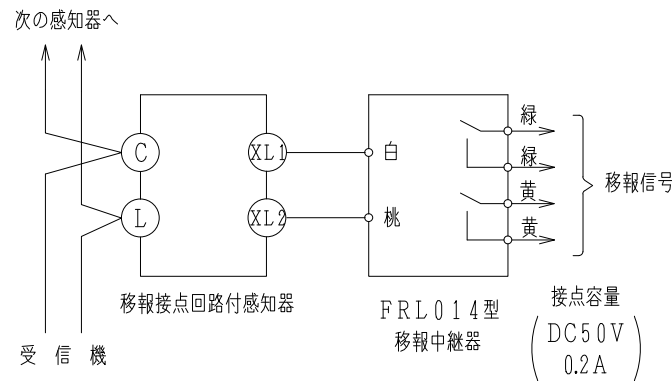
埋込ボックス使用の場合



取付金具使用の場合



接続図



仕様

- (1) 種別；差動式スポット型感知器，2種，埋込型，移報接点付
 - (2) 国検型式番号；感第22～19号
 - (3) 定格電圧，電流；DC30V，75mA
 - (4) 使用電圧範囲；DC15V～30V
 - (5) 確認灯；赤色発光ダイオード
 - (6) 使用温度範囲；-10℃～50℃
 - (7) 接続可能受信機；N-13およびB-10回路以降（B-11，15，20，BS-20を除く）のP型受信機，R-12およびR-1100シリーズ以降のR型中継器
 - (8) 回線数当たりの接続個数；制限なし
 - (9) 主材；（エアチャンバ）カラー鋼板〔ライトグレー〕（埋込型ベース）ポリカーボネート系樹脂〔ライトグレー〕
 - (10) 質量；約270g（ベース・中継器含む）
- ・適合ベースおよび中継器および感知器ヘッド型名
移報接点付感知器（-S）は、FZB060-4型埋込ベース、移報中継器FRL014型（中第61～8）および室外表示灯回路付感知器FDPJ206-D-Xで構成しています。
- ・適合ボックス
a) 埋込ボックス
(1) 大型四角アウトレットボックス 深形 JIS C 8340 (119×119×54)
(2) 塗代カバー FZN053型塗代カバー

FDPJ206-U-S型
差動式スポット型感知器
埋込型、移報接点付

番号	名称	番号	名称	番号	名称	番号	名称
1	エアチャンバ	4	FZN053型塗代カバー	7	水抜き穴		
2	確認灯	5	大形四角アウトレットボックス深形	8	移報中継器 (FRL014型)		
3	埋込型ベース	6	埋込型ベース取付金具				

発行	第1技術部火報管理課	縮尺	/
図番	FDPJ80127		0
能美防災株式会社			