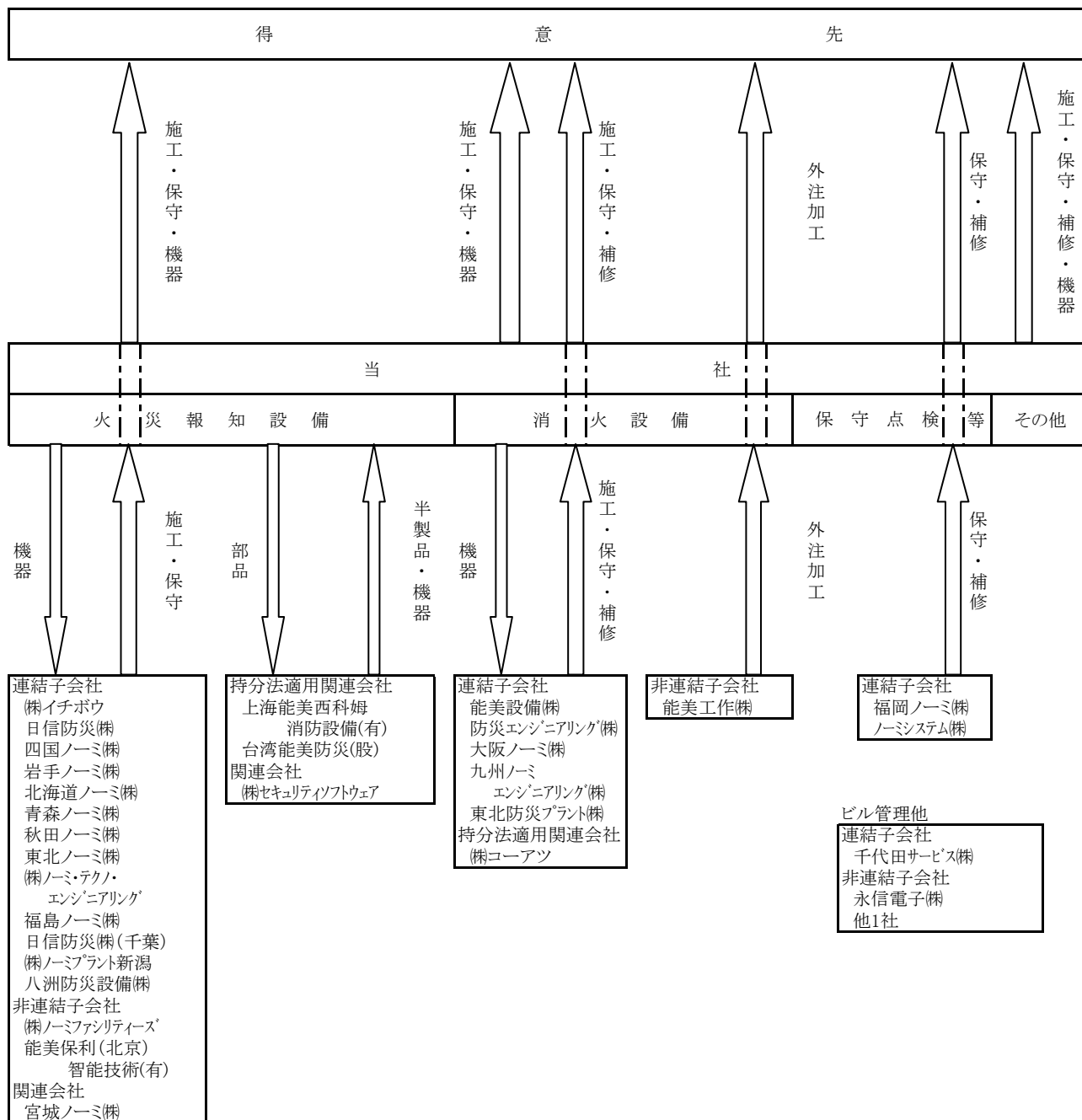


添付資料

1. 企業集団の状況

当社の企業集団は、当社、子会社26社、関連会社5社及びその他の関係会社1社で構成され、火災報知設備ならびに消火設備の機器の製造、販売、取付工事及びこれらの設備の保守業務を主な内容とし、さらに各事業に関連する設計、研究・開発及びビル管理業務等のサービスも合わせた、安全を提供する総合防災グループとして事業活動を展開しております。

当企業集団の事業の系統図は次のとおりであります。



(注) 当社の「その他の関係会社」であるセコム株式会社は、得意先の一つであります。

2. 経営方針

(1) 経営の基本方針

(2) 利益配分の基本方針

(3) 投資単位の引き下げに関する方針

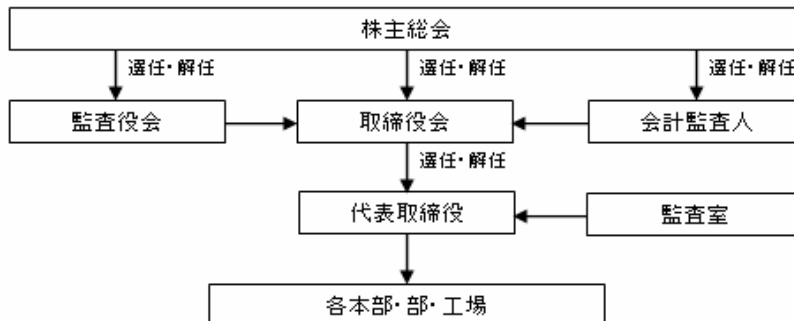
(4) 中長期的な会社の経営戦略

その骨子は次のとおりです。

(5) 会社の対処すべき課題

(6) コーポレートガバナンスに関する基本的な考え方及びその施策の実施状況

リスク管理につきましては危機管理指針を作成してリスク評価などの対応体制を構築しております。



(7)親会社等に関する事項

親会社等	属性	親会社等の議	親会社等が発行する株券が上場
		29.0%	

3 経営成績および財政状態

(1)経営成績

2

17

猶予期間が平成17年10月1日で終了したことを受けさらなる需要の掘り起こしに努め、同じく一般住宅市場に
18 6

32,284

7.6

39,807

8.9

			12,121	13.8
	8,163	0.4	8,816	
0.9	3,182	31.3		
250			107	
			146	
	241			

(2) 財政狀態

			8,513	
	6,022			4,051
	859			
	414			
134		376		
			328	

	15.9	16.3	16.9	17.3	17.9
	44.1	43.8	45.9	46.3	49.1
()	28.6	39.3	38.1	38.1	46.5
	2.3	2.1	2.3	1.8	7.9
	80.1	44.4	64.6	43.7	21.2

/
/
/

×

(3) 事業等のリスク

(4) 通期の業績予想および配当予定

1,000

72,500

2,100

10

	(16 9 30)		(17 9 30)		(17 3 31)	
1.	8,001		8,729		8,564	
2.	17,076		16,826		22,782	
3.	14,353		12,445		11,508	
4.	1,032		931		834	
5.	739		921		754	
6.	325		355		359	
	40,877	67.6	39,499	66.7	44,084	69.2
(1)						
1.	4,272		4,038		4,164	
2.	3,473		3,433		3,473	
3.	1,778		1,610		1,698	
	9,523	15.7	9,082	15.3	9,336	14.7
(2)	651	1.1	655	1.1	665	1.0
(3)						
1.	3,061		3,561		3,403	
2.	2,911		2,864		2,764	
3.	3,885		3,875		3,825	
4.	411		293		361	
	9,446	15.6	10,006	16.9	9,632	15.1
	19,621	32.4	19,745	33.3	19,634	30.8
資 産 合 計	60,499	100.0	59,244	100.0	63,719	100.0

()

	(16 9 30)		(17 9 30)		(17 3 31)	
1.	7,784		6,030		8,718	
2.	404		405		510	
3.	3,229		2,972		4,370	
4.	162		266		1,261	
5.	4,801		3,904		2,493	
6.	1,375		1,369		1,539	
7.	33		17		50	
8.			16			
9.	836		1,006		1,140	
	18,627	30.8	15,988	27.0	20,084	31.5
1.	6,000		6,000		6,000	
2.	7,168		7,097		7,120	
3.	414		492		455	
4.	20		15		17	
5.	366		382		368	
	13,968	23.1	13,987	23.6	13,962	21.9
	32,596	53.9	29,976	50.6	34,047	53.4
	162	0.2	172	0.3	182	0.3
	6,272	10.4	6,272	10.6	6,272	9.8
	5,713	9.5	5,713	9.6	5,713	9.0
	15,685	25.9	16,683	28.2	17,213	27.0
	215	0.4	554	0.9	481	0.8
	27	0.0	58	0.1	10	0.0
	173	0.3	185	0.3	181	0.3
	27,740	45.9	29,096	49.1	29,489	46.3
負債・少数株主持分 及び資本合計	60,499	100.0	59,244	100.0	63,719	100.0

	16 4 16 9 30)		17 4 17 9 30)		16 4 17 3 31)	
		%		%		%
売上総利益	30,008	100.0	32,284	100.0	73,956	100.0
	22,401	74.7	24,245	75.1	54,731	74.0
営業利益又は営業損失(△)	7,606	25.3	8,039	24.9	19,224	26.0
	8,380	27.9	8,346	25.9	17,012	23.0
営業利益又は営業損失(△)	△774	△2.6	△306	△1.0	2,212	3.0
	148	0.5	159	0.5	316	0.4
	(21)		(28)		(33)	
	(42)		(40)		(79)	
	(1)		(2)		(4)	
	()		(16)		(6)	
	(81)		(71)		(193)	
	161	0.5	103	0.3	244	0.3
	(43)		(40)		(85)	
	(28)		(31)		(58)	
	(12)		()		()	
(76)		(31)		(100)		
経常利益又は経常損失(△)	△787	△2.6	△250	△0.8	2,284	3.1
	66	0.2	109	0.3	82	0.1
	(6)		(1)		(22)	
	(59)		(107)		(59)	
	(0)		()		()	
	16	0.1	183	0.5	49	0.1
	(0)		(2)		(16)	
	(14)		(24)		(31)	
()		(146)		()		
(0)		(9)		(1)		
税金等調整前中間純損失(△) 又は税金等調整前当期純利益	△737	△2.5	△324	△1.0	2,317	3.1
	116		155		1,250	
()	288	0.6	238	0.3	125	1.5
	4	0.0	0	0.0	15	0.0
中間純損失(△)又は当期純利益	△561	△1.9	△241	△0.7	1,177	1.6

	(16 4 1 16 9 30)(17 4 1 17 9 30)(16 4 1 17 3 31
.	5,713	5,713	5,713
.		0	0
.	() 5,713	5,713	5,713
.	16,474	17,213	16,474
.			1,177
.	788	530	437
1	(210)	(210)	(420)
2	(16)	(78)	(16)
3	(561)	(241)	()
.	() 15,685	16,683	17,213

()

	(^{16 4} 16 9 30)	(^{17 4} 17 9 30)	(^{16 4} 17 3 31)
()	737	324	2,317
	482	447	951
	1	2	4
()	6	71	22
()	21	22	69
()	46	36	5
()	6	169	169
()	18	33	1
	21	28	33
	43	40	85
	12	16	6
	14	24	31
	59	107	59
	7,494	6,022	1,817
	3,494	937	650
	2,132	4,051	29
	2,013	1,411	294
	18	80	18
	430	266	139
	3,079	2,016	4,037
	20	33	34
	45	40	87
	140	1,150	175
営業活動によるキャッシュ・フロー	2,914	859	3,809
	45	10	39
	333	414	679
	21	41	35
	328	54	330
	129	134	249
	5	31	40
	79	71	147
	115	113	154
投資活動によるキャッシュ・フロー	△ 597	△ 376	△ 812
	3,430	105	3,324
	210	210	420
	2	8	2
	3	3	11
財務活動によるキャッシュ・フロー	△ 3,646	△ 328	△ 3,758
	1,330	154	762
	9,121	8,359	9,121
()	7,790	8,513	8,359

(1)

()

(2)

() ()

(3)

(1)

() ()

(2)

(3)

9 30

() 12 31

() 6 30

(1)

a.

b.

a.

b.

(2)

a.

b.

(3)

(10)

(4)

(5)

	() ()	()

113

51 25 35

18 14 32

3 7

8 001	8 729	8 564
210	215	205
7, 790	8, 513	8, 359

()

	16 4 1				16 9 30		
(1)	10,653	8,193	8,736	2,425	30,008		30,008
(2)	72	26		89	188	(188)	
	10,725	8,219	8,736	2,514	30,196	(188)	30,008
	10,684	8,286	7,326	2,466	28,763	2,019	30,782
()	41	66	1,410	47	1,433	(2,207)	774

()

	17 4 1				17 9 30		
(1)	12,121	8,163	8,816	3,182	32,284		32,284
(2)	34	104	0	84	222	(222)	
	12,155	8,267	8,817	3,267	32,507	(222)	32,284
	11,669	8,526	7,320	3,146	30,662	1,928	32,591
()	486	258	1,496	120	1,844	(2,151)	306

()

	16 4 1				17 3 31		
(1)	26,512	23,083	19,232	5,127	73,956		73,956
(2)	115	77		191	384	(384)	
	26,627	23,160	19,232	5,319	74,340	(384)	73,956
	25,147	21,783	15,693	5,034	67,658	4,085	71,743
	1,480	1,377	3,538	284	6,681	(4,469)	2,212

1.

2.

3.

2,151

90%

10%

16 9 30

	1, 222	1, 584	362
	8	8	0
	1, 230	1, 592	362

	140
	140

17 9 30

	1, 141	2, 052	911
	1, 141	2, 052	911

	137
	137

17 3 31

	1, 104	1, 916	812
	8	8	0
	1, 112	1, 924	812

	140
	140

()

	(16 4 16 9 30)		(17 4 17 9 30)		(16 4 17 3 31)	
	10,653	35.5%	12,121	37.5%	26,512	35.8%
	8,193	27.3%	8,163	25.3%	23,083	31.2%
	8,736	29.1%	8,816	27.3%	19,232	26.1%
	2,425	8.1%	3,182	9.9%	5,127	6.9%
	30,008	100.0%	32,284	100.0%	73,956	100.0%

()

()

	(16 4 16 9 30)		(17 4 17 9 30)		(16 4 17 3 31)	
	12,168	33.3%	13,373	33.6%	26,036	36.1%
	9,604	26.3%	10,671	26.8%	22,212	30.8%
	12,135	33.1%	12,276	30.8%	18,764	26.1%
	2,657	7.3%	3,486	8.8%	5,015	7.0%
	36,567	100.0%	39,807	100.0%	72,030	100.0%

()

()

	16 9 30		17 9 30		17 3 31	
	9,046	25.9%	8,307	24.5%	7,056	26.7%
	16,309	46.8%	16,535	48.8%	14,027	53.2%
	8,295	23.8%	7,888	23.2%	4,428	16.8%
	1,211	3.5%	1,170	3.5%	866	3.3%
	34,862	100.0%	33,901	100.0%	26,378	100.0%

()